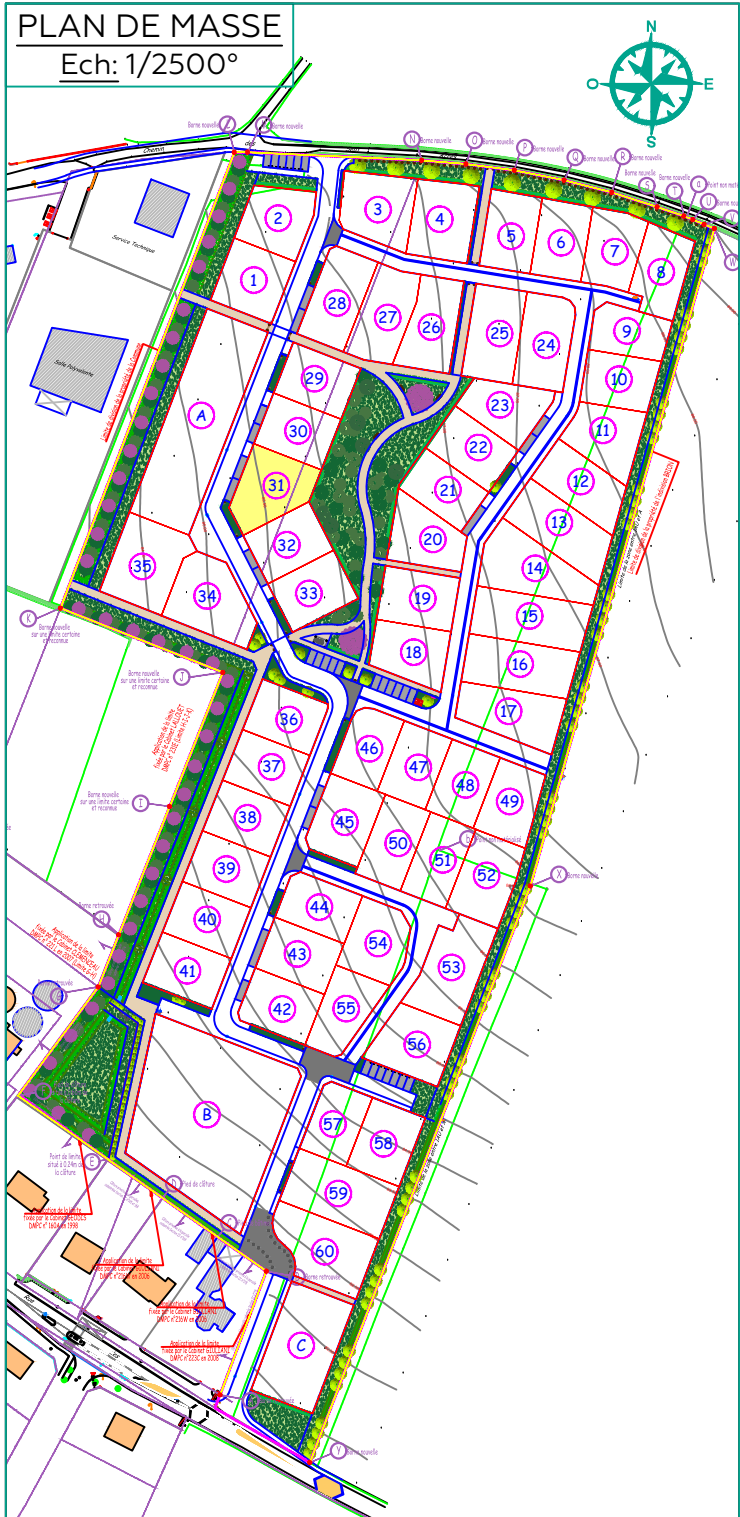


# COMMUNE D'ESQUAY-NOTRE-DAME

« Rue des Tilleuls - Chemin des Sept Acres »

## LOTISSEMENT " LE DUC GUILLAUME "

### PLAN DE VENTE DU LOT 31



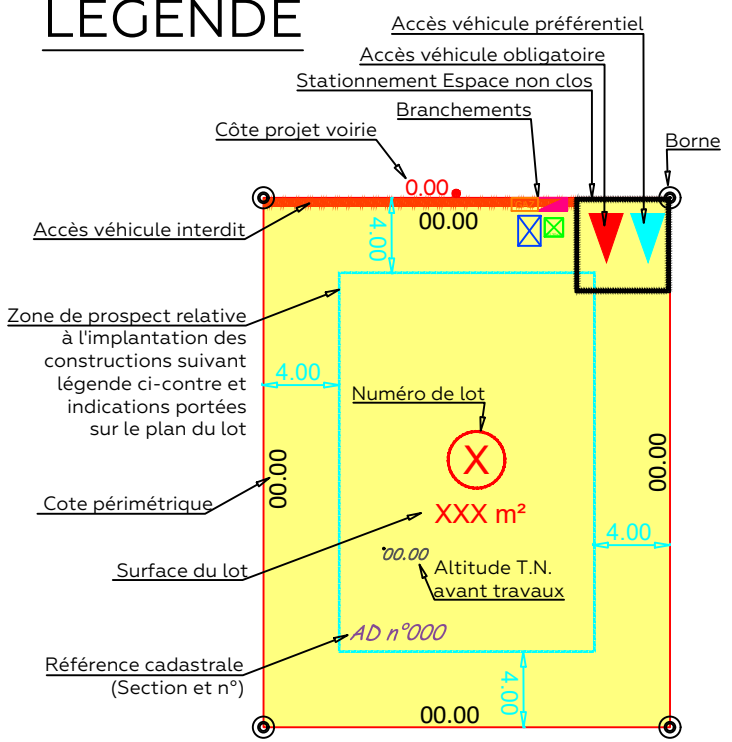
**LEGENDE BRANCHEMENTS**

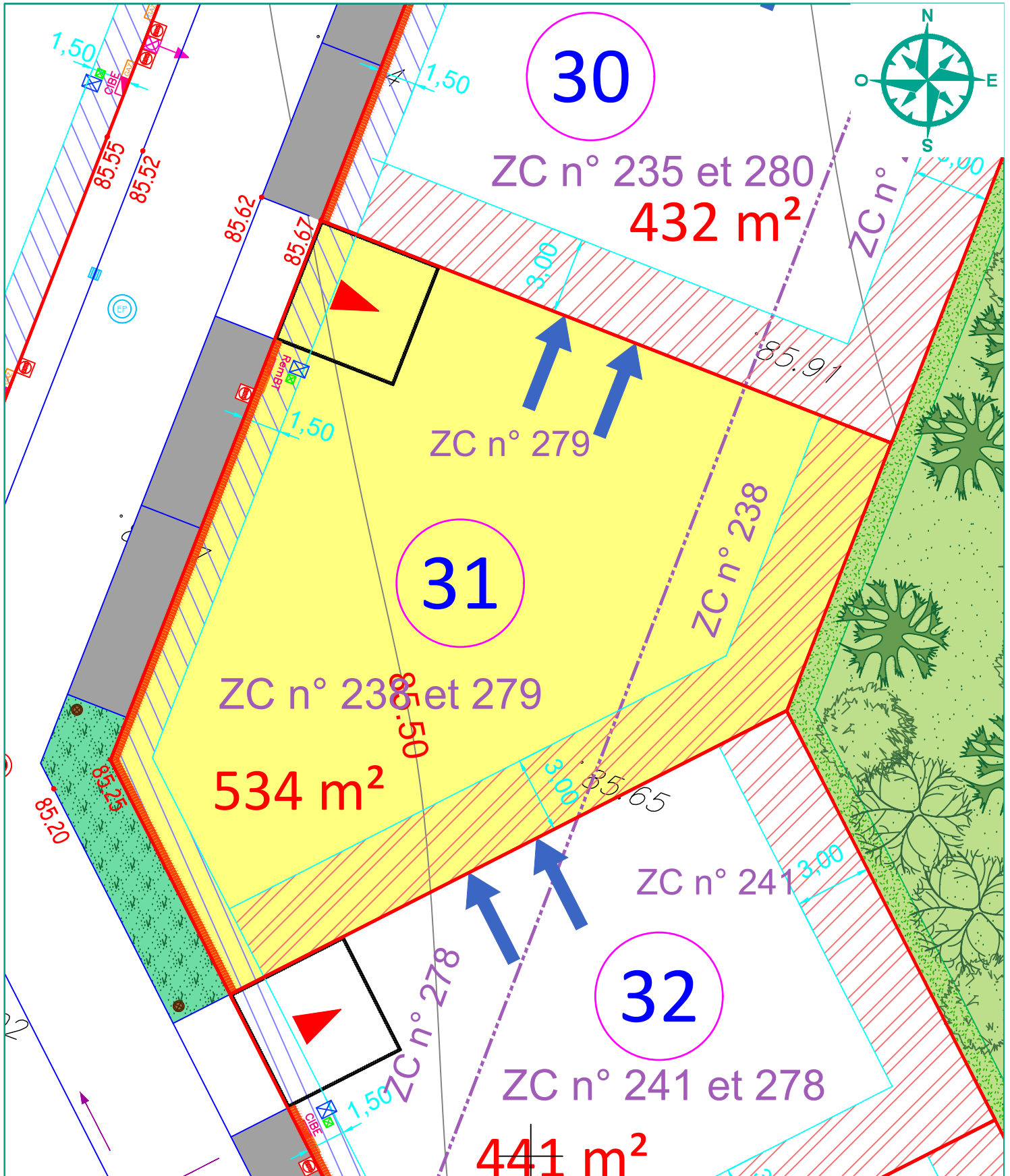
- Coffrets ENEDIS
- Citerneau 30x30 Telecom
- Citerneau Eau potable
- Coffret GAZ
- Candélabre

**LEGENDE ZONES DE PROSPECT RELATIVE A L'IMPLANTATION DES CONSTRUCTIONS**

- Implantation de la construction avec un recul de 3.00m minimum par rapport à la limite de lot.
- Implantation de la construction avec un recul de 2.00m minimum par rapport à la limite de lot.
- Implantation de la construction avec un recul de 1.50m minimum par rapport à la limite de lot.
- Implantation de la construction en limite séparative ou avec un recul de 2.00m minimum par rapport à la limite de lot.

### LEGENDE





LOT 31

Surface : 534 m<sup>2</sup>

Cadastre : Section ZC n°238+279

**DOCUMENT PROVISOIRE**

=>L'emplacement et l'altimétrie des ouvrages et des radiers sont indicatifs et sujets à modification suivant les réalisations techniques sur le terrain.

=>Les superficies sont données à titre indicatif.Elles deviendront définitives après bornage des lots.