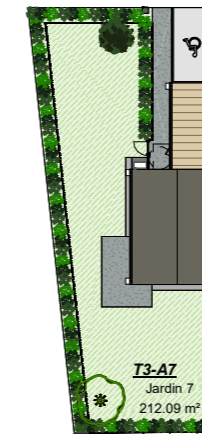


SANNERVILLE
Lotissement "Les Conquérantes"
PLAN DE VENTE

Maison n°: A7 Typologie: T3

| Désignation | Surface en m ² |
|-------------------|----------------------------|
| Entrée+Pl. | 3.25 m ² |
| Cellier | 2.42 m ² |
| Pièce à vivre | 23.11 m ² |
| SDE | 5.14 m ² |
| Chambre 2+PL | 12.50 m ² |
| Chambre 1 + PL | 10.24 m ² |
| WC | 1.71 m ² |
| Dgt. | 3.82 m ² |
| SDB | 4.12 m ² |
| TOTAL SHAB | 66.32 m² |
| Garage | 16.50 m ² |
| Terrasse | 11.28 m ² |
| Parcelle | 316.95 m ² |



Plan masse - sans échelle



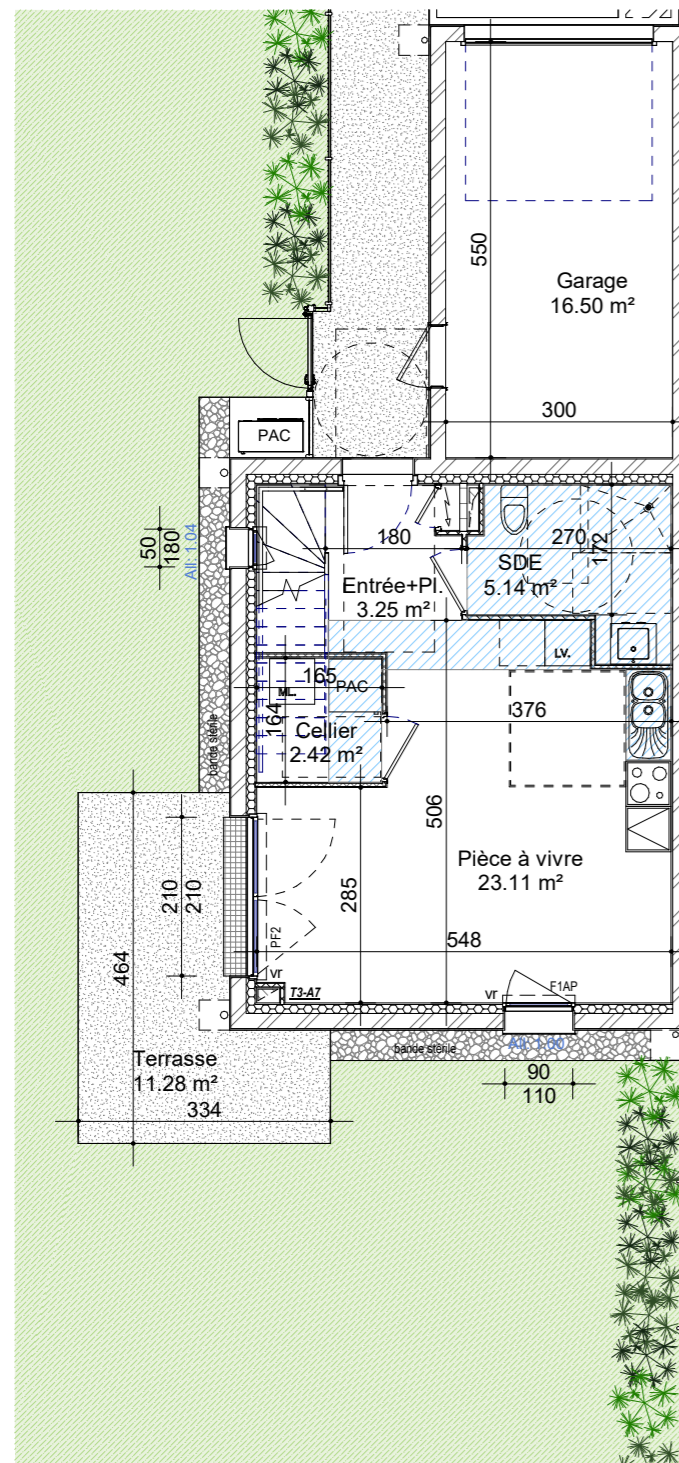
Façade Sud-Ouest - 1/200



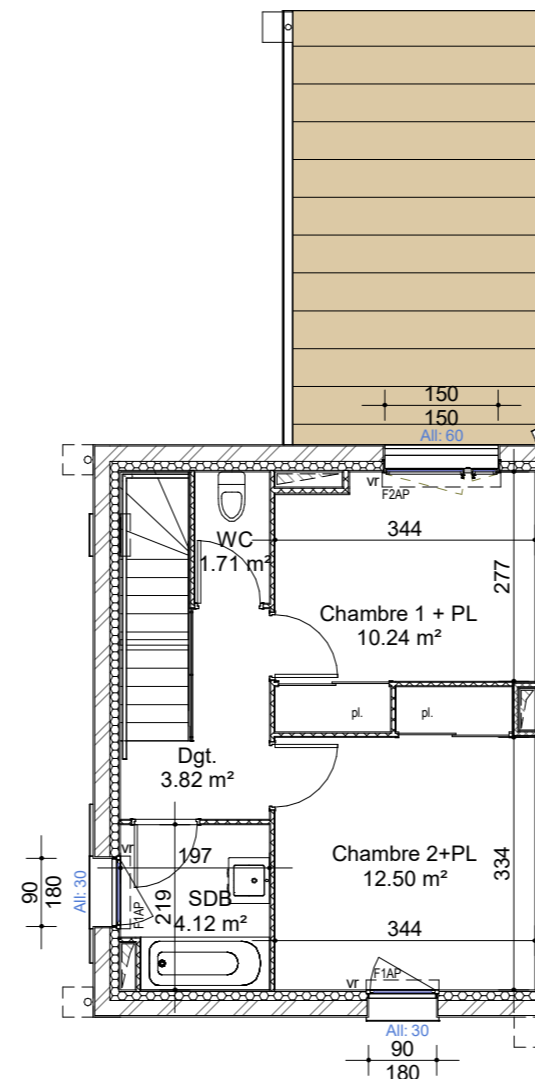
Façade Sud-Est - 1/200



Façade Nord-Ouest - 1/200



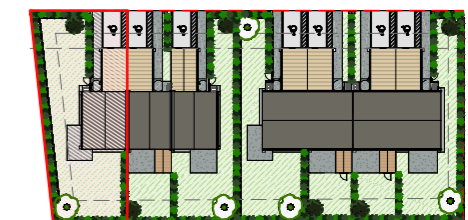
RDC - 1/100



Etage - 1/100



PLAN DE LOCALISATION



LEGENDE

| | |
|---|----------------------------------|
| PF1 : Porte fenêtre 1 ouvrant | Tableau électrique |
| PF2 : Porte fenêtre 2 ouvrants | Pompe à chaleur unité intérieure |
| PF2+1 fixe : Porte fenêtre 2 ouvrants + 1 fixe | Pompe à chaleur unité extérieure |
| F1AP : Fenêtre 1 ouvrant allège pleine | Gaine technique |
| F2AP : Fenêtre 1 ouvrant + 1 fixe allège pleine | Soffite HSP : 2.20m |
| All : Hauteur d'allège | |
| vr : Volet roulant | |

14/04/26

PHASE : PRO

NOTA (phase PC) : ce plan est extrait du dossier de permis de construire. Les plans techniques d'exécution sont en cours de réalisation. En raison d'impératifs techniques, des modifications sont susceptibles de faire évoluer le plan. Les poutres, poteaux, soffites, canalisations et faux plafonds n'apparaissent pas systématiquement. Les radiateurs ne sont pas figurés. Les meubles et éléments de cuisine ne sont qu'indicatifs. Seuls seront fournis les équipements figurant dans la notice descriptive annexée à la vente.

NOTA (phase notaire) : ce plan est édité en phase de préparation ou en cours de chantier. En raison d'impératifs techniques de réalisation, des modifications sont susceptibles de faire évoluer ce plan. Les poutres, poteaux, soffites, canalisations et faux plafonds n'apparaissent pas systématiquement. Les radiateurs ne sont pas figurés. Les meubles et éléments de cuisine ne sont qu'indicatifs. Seuls seront fournis les équipements figurant dans la notice descriptive annexée à la vente.