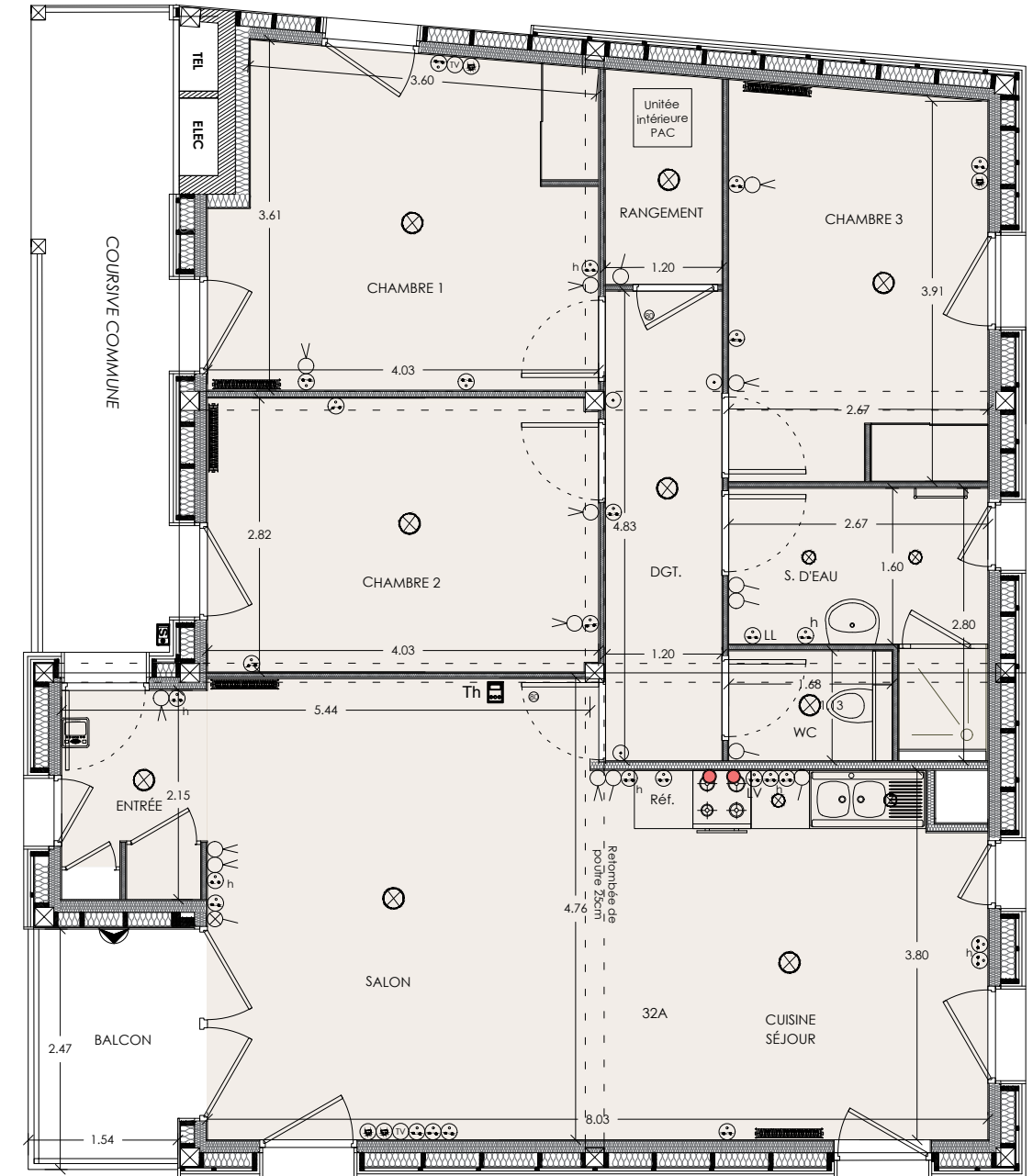
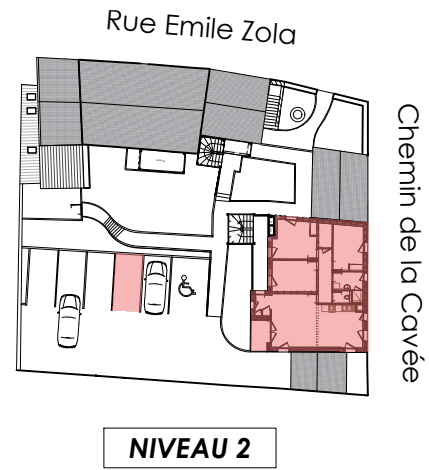


# RÉSIDENCE LE CLOS DU CERISIER

120 rue Emile Zola - 14120 MONDEVILLE

25 - 09 - 2025

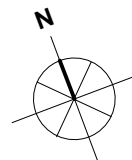


## APPARTEMENT T4

## LÉGENDE

ENTRÉE	2.40m <sup>2</sup>
SALON	18.00m <sup>2</sup>
CUISINE	16.43m <sup>2</sup>
SÉJOUR	
CHAMBRE 1	13.18m <sup>2</sup>
CHAMBRE 2	11.30m <sup>2</sup>
CHAMBRE 3	10.67m <sup>2</sup>
DÉGAGEMENT	5.80m <sup>2</sup>
SALLE D'EAU	5.26m <sup>2</sup>
WC	1.89m <sup>2</sup>
RANGEMENT	1.78m <sup>2</sup>
<b>SURFACE HABITABLE =</b>	<b>85.02m<sup>2</sup></b>
BALCON	3.82m <sup>2</sup>

- MONITEUR AUDIO-VIDEO MAINS LIBRES
- INTERRUPTEUR VA ET VIENT
- INTERRUPTEUR SIMPLE ALLUMAGE LUMINAUX
- INTERRUPTEUR SIMPLE ALLUMAGE
- BOUTON POUSSOIR
- PC 2P + T 16A
- DOUILLE DCL PAFONNIER
- LUMINAIRE TYPE B APPLIQUE
- PRISE RJ45
- PRISE TÉLÉVISION
- ALIMENTATION ÉLECTRIQUE

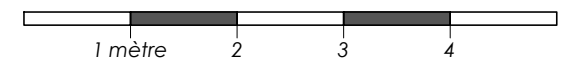


Hubert Bouteloup  
Architecte DPLG  
24 rue du Grand Valnoble  
50500 CARENTAN-LES-MARAIS

NOTA : Plan non contractuel. Le mobilier et l'électroménager ne sont pas fournis. CLMH se réserve la possibilité d'apporter des modifications de dimensions libres et d'équipements, en fonction des contraintes techniques de construction. Les retombées, soffites, faux plafonds, et canalisations, ne sont pas tous représentés. L'aménagement des espaces verts est donné à titre indicatif. CLMH se réserve la possibilité d'apporter des modifications (escaliers, différences de niveaux, etc.).

## LOGEMENT N°6

échelle graphique



CAEN LA MER  
**Accession**  
HABITAT  
VIVRE ET HABITER EN NORMANDIE

