

COMMUNE DE SANNEVILLE

« Rue de Lirose - Rue des Muriers »

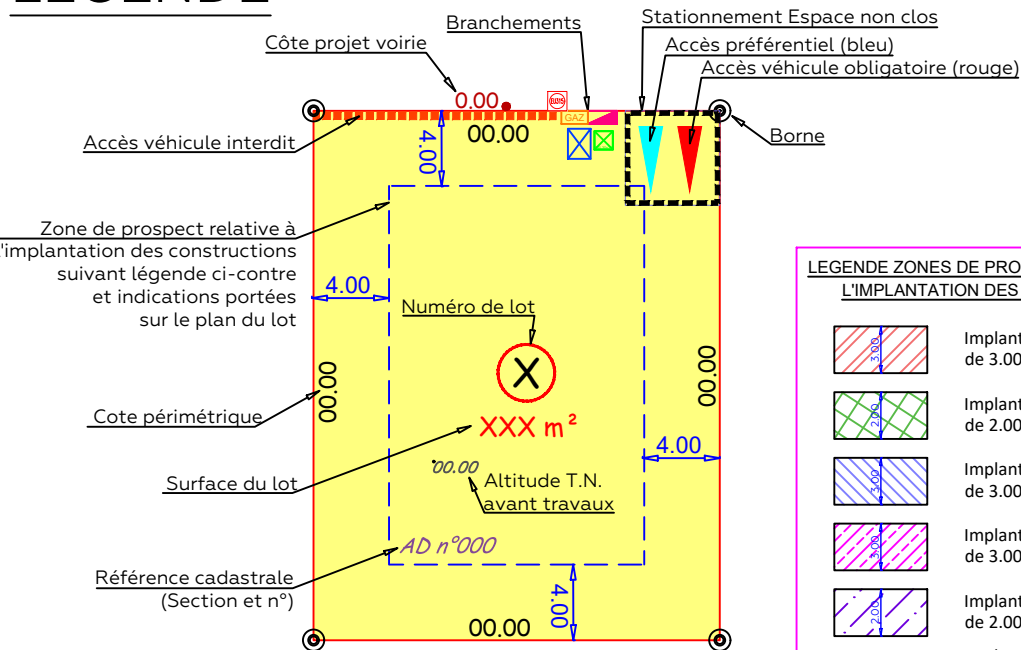
LOTISSEMENT " LES CONQUERANTES "

PLAN DE VENTE DU LOT 23

PLAN DE MASSE
Ech: 1/3500°



LEGENDE



LEGENDE BRANCHEMENTS

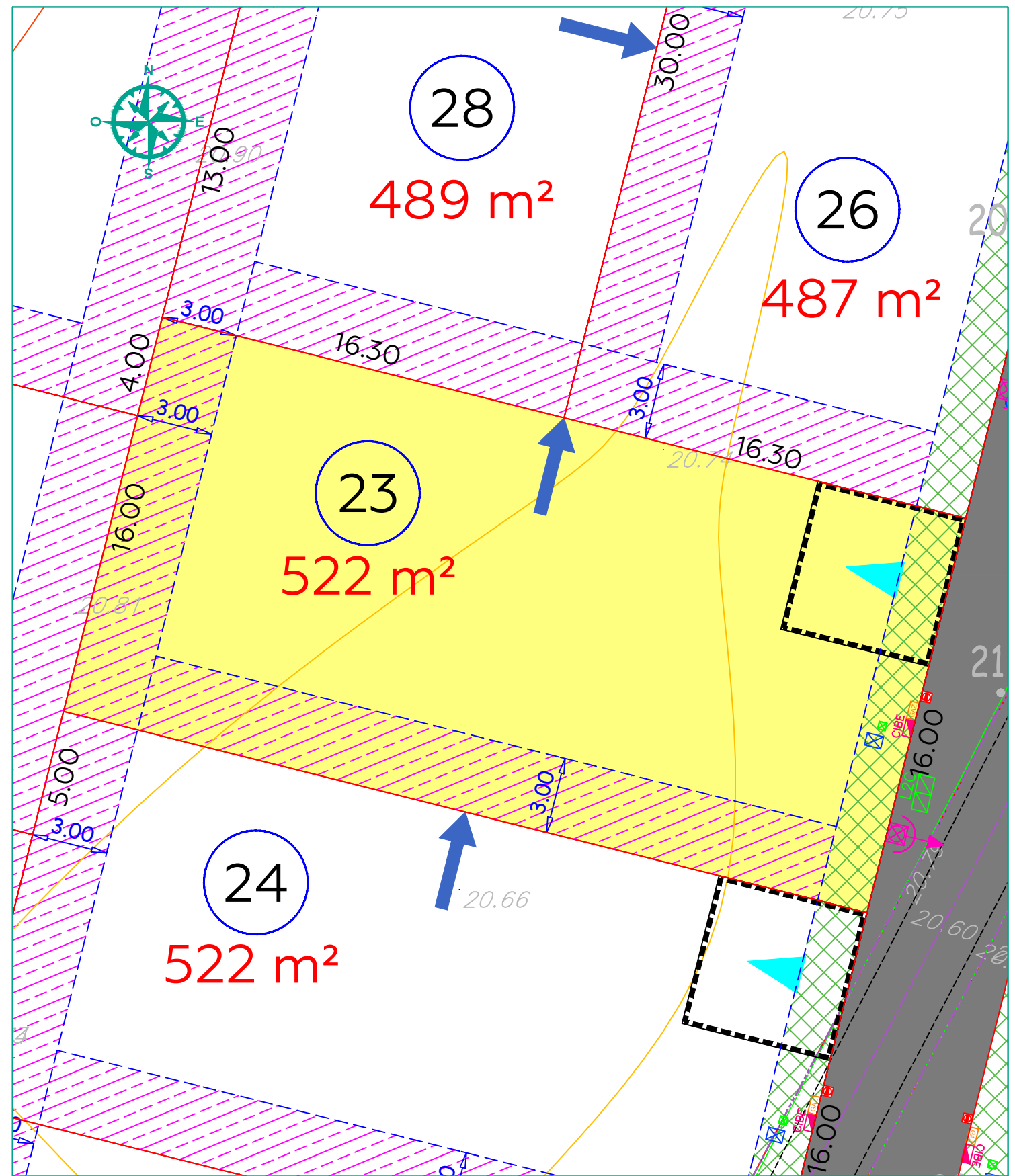
- Branchement individuel EU
- Coffrets ENEDIS
- Citerneau 30x30 Telecom
- Citerneau Eau potable
- Coffret GAZ
- Candélabre

LEGENDE ZONES DE PROSPECT RELATIVE A L'IMPLANTATION DES CONSTRUCTIONS

- Implantation de la construction avec un recul de 3.00m minimum par rapport à la limite de lot.
- Implantation de la construction avec un recul de 2.00m minimum par rapport à la limite de lot.
- Implantation de la construction avec un recul de 3.00m minimum par rapport à la limite de lot.
- Implantation de la construction avec un recul de 3.00m minimum par rapport à la limite séparative de lot.
- Implantation de la construction avec un recul de 2.00m minimum par rapport à la limite de séparative lot.
- Implantation de la construction en limite séparative ou avec un recul de 3.00m minimum par rapport à la limite séparative de lot.

PLAN DU LOT 23

ECHELLE : 1/200°



LOT 23

Surface : 522 m²
 Cadastre : Section T n°278
 Adresse :

DOCUMENT PROVISOIRE

=>L'emplacement et l'altimétrie des ouvrages et des radiers sont indicatifs et sujets à modification suivant les réalisations techniques sur le terrain.

=>Les superficies sont données à titre indicatif.Elles deviendront définitives après bornage des lots.

