

Vente par.....
à
Commune de COURSEULLES SUR MER
- Section ZB n°302

DESCRIPTIF DE TERRAIN à BATIR
issus d'une ZAC
Loi MACRON

PLAN DE VENTE PROVISOIRE

Article L.115-4 du Code de l'Urbanisme :

« Toute promesse unilatérale de vente ou d'achat, tout contrat réalisant ou constatant la vente d'un terrain indiquant l'intention de l'acquéreur de construire un immeuble à usage d'habitation ou à usage mixte d'habitation et professionnel sur ce terrain mentionne si le descriptif dudit terrain résulte d'un bornage. Lorsque le terrain est un lot de lotissement, est issu d'une division effectuée à l'intérieur d'une zone d'aménagement concerté par la personne publique ou privée chargée de l'aménagement ou est issu d'un remembrement réalisé par une association foncière urbaine, la mention du descriptif du terrain résultant du bornage est inscrite dans la promesse ou le contrat. »

Article L.271-1 du Code de la construction et de l'habitation :

« Pour tout acte ayant pour objet la construction ou l'acquisition d'un immeuble à usage d'habitation, la souscription de parts donnant vocation à l'attribution en jouissance ou en propriété d'immeubles d'habitation ou la vente d'immeubles à construire ou de location-accession à la propriété immobilière, l'acquéreur non professionnel peut se rétracter dans un délai de dix jours à compter du lendemain de la première présentation de la lettre lui notifiant l'acte... »

ZAC : "Saint Ursin"

Approbation du dossier de réalisation en date du 17/10/2019.

Lot n° : 201 **SURFACE** S= 538 m² **SURFACE PLANCHER** S= 160 m²

- résulte du bornage EFFECTUÉ AVANT TRAVAUX le
- Contrôle du bornage effectué le
- résulte du bornage EFFECTUÉ APRÈS TRAVAUX le

DESCRIPTIF DU BIEN VENDU

Le plan de vente du lot indique :

En limite Nord : 29.99 m en bordure du lot Section ZB n°301 (lot n°200) et 5.02 m en bordure des espaces verts créés dans le cadre de l'opération.
En limite Est : 16.02 m en bordure de la voirie créée dans le cadre de l'opération.
En limite Sud : 32.13 m en bordure du lot Section ZB n°293 (lot n°202).
En limite Ouest : 9.13 m en bordure du lot Section ZB n°296 (lot n°190) et 7.14 m en bordure du lot Section ZB n°297 (lot n°191).

Dressé le 18/12/2023 par

Vincent DELALANDE
Géomètre-Expert à FLEURY SUR ORNE

Signature :

L'acquéreur affirme avoir pris connaissance du descriptif objet des présentes

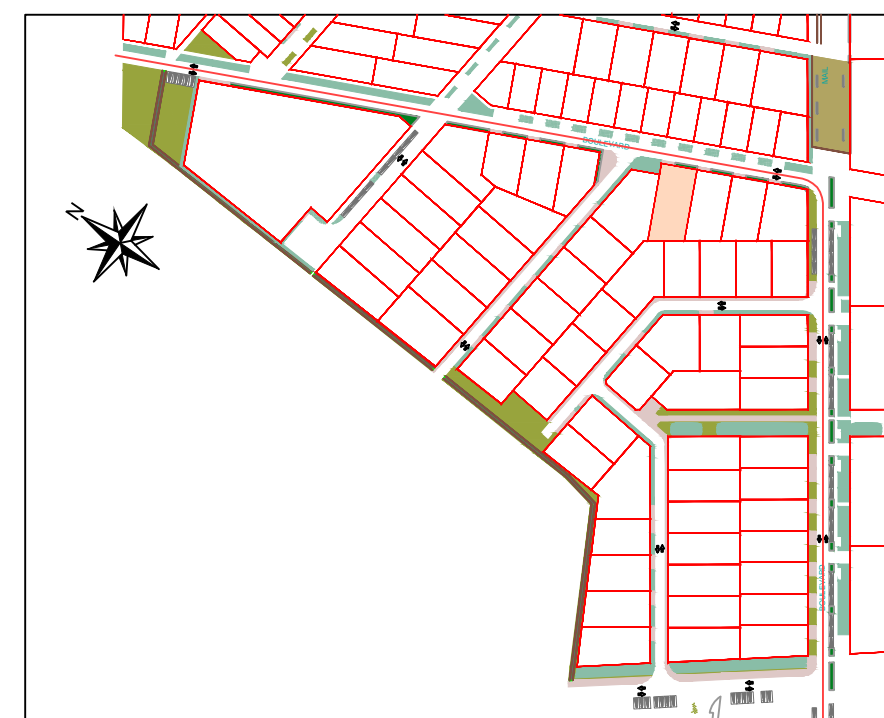
Signature de l'acquéreur

LE PARC Saint-Ursin

QUARTIER VERT À COURSEULLES-SUR-MER



Lot n°201 - Superficie : 538 m² Surface de plancher : 160 m²
Cadastre - Section ZB n°302

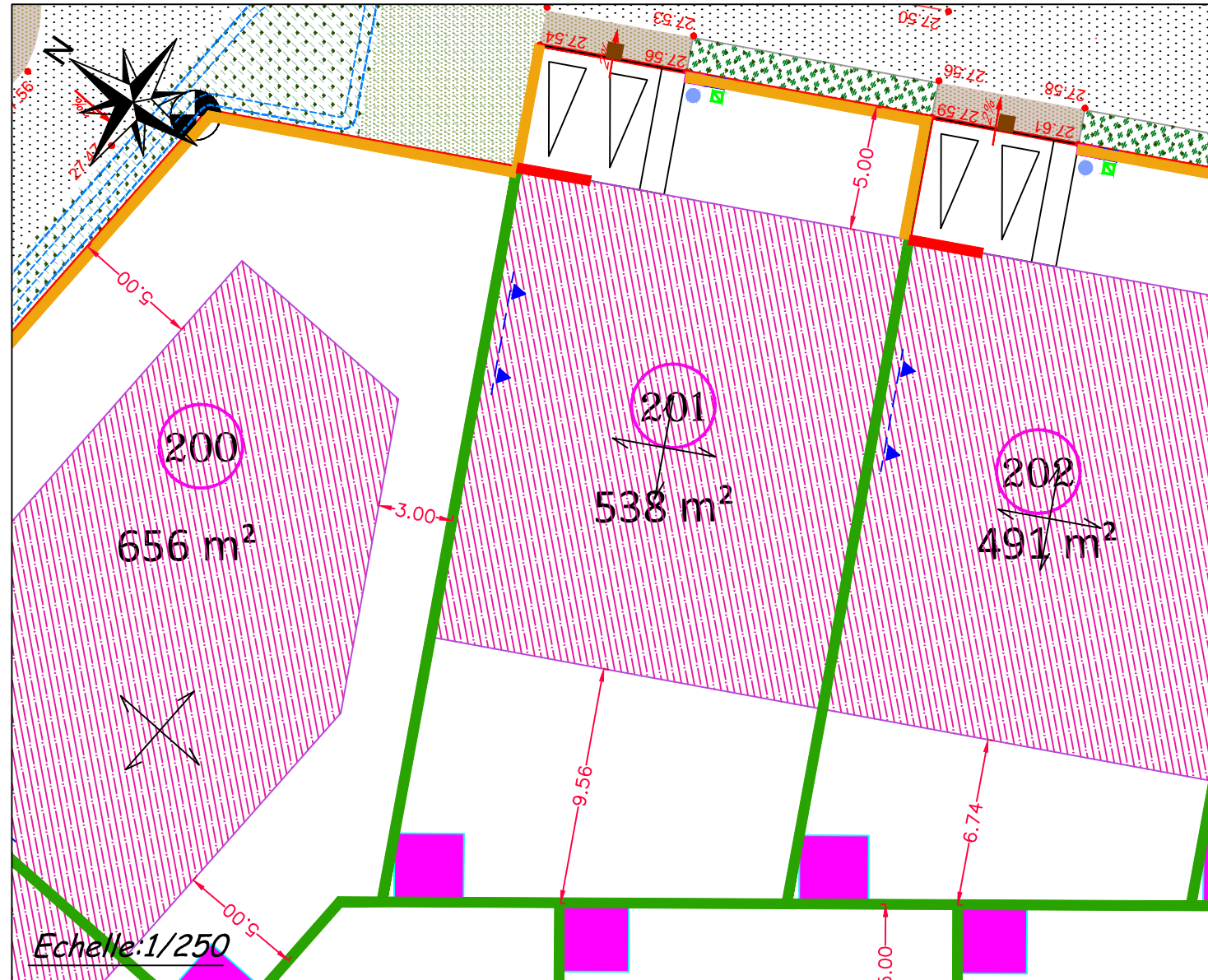


Caractéristiques de la superficie réelle :

La superficie réelle est obtenue à partir de mesures prises sur le terrain entre limites réelles, c'est à dire définies contradictoirement avec les propriétaires riverains y compris la Commune pour les chemins ruraux, et (ou) fixées unilatéralement par la procédure de l'alignement pour les voies communales, départementales et nationales. Seules les limites réelles ainsi déterminées par un Géomètre Expert inscrit à l'Ordre sont garanties.

COORDONNÉES INTERVENANTS	COMMUNE	MAITRISE D'OUVRAGE	SHEMA	TERRANEA	GEOMETRE
	MAIRIE DE COURSEULLES 48, Rue de la Mer BP 101 - 14 470 COURSEULLES SUR MER Tél : 02 31 36 17 17 Fax : 02 31 36 17 18	SAS SAINT URSIN Les Rives de l'Orne 15 Avenue Pierre Mendes France 14000 CAEN	SHEMA Les Rives de l'Orne 15 Avenue Pierre Mendes France BP 53060 - 14018 CAEN CEDEX 2 Tél : 02 22 51 12 12	TERRANEA 2 Rue Martin Luther King 14280 SAINT CONTEST	 GEOMETRES EXPERTS DPLG 542 Av des Digues - 14123 FLEURY SUR ORNE Tél : 02 31 820 820 - Fax : 02 31 820 821 26 place du Champ de Mars - 50000 SAINT-LO Tél : 02 33 57 00 02 - Fax : 02 33 55 40 21

PLAN DES SERVITUDES



LEGENDE

- VOIRIE**
 - Enrobé voirie
 - Enrobé grenailé piéton
 - Stationnement en dalle béton enherbée
 - Stationnement en enrobé
 - Enrobé rougissant trottoir
 - Enrobé rougissant entrée charretière
 - Stabilisé
 - Grave concassée piéton
 - Sol en mulch sous le filet
 - Brique
 - Espace vert
 - Noue / espace vert creux
- TYPLOGIES DE CLÔTURES**
 - Limites en front de rue (public/privé)
 - Autres limites
- ACCES**
 - Accès et stationnement non dos obligatoire sur espace privé, de dimension 5m x 6m minimum (à la charge de l'acquéreur)
 - Localisation obligatoire des accès aux parkings souterrains (immeubles collectifs).
 - Implantation potentielle pour accès piéton à la parcelle (portillon)
- VOLUMES BÂTIS**

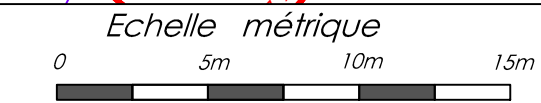
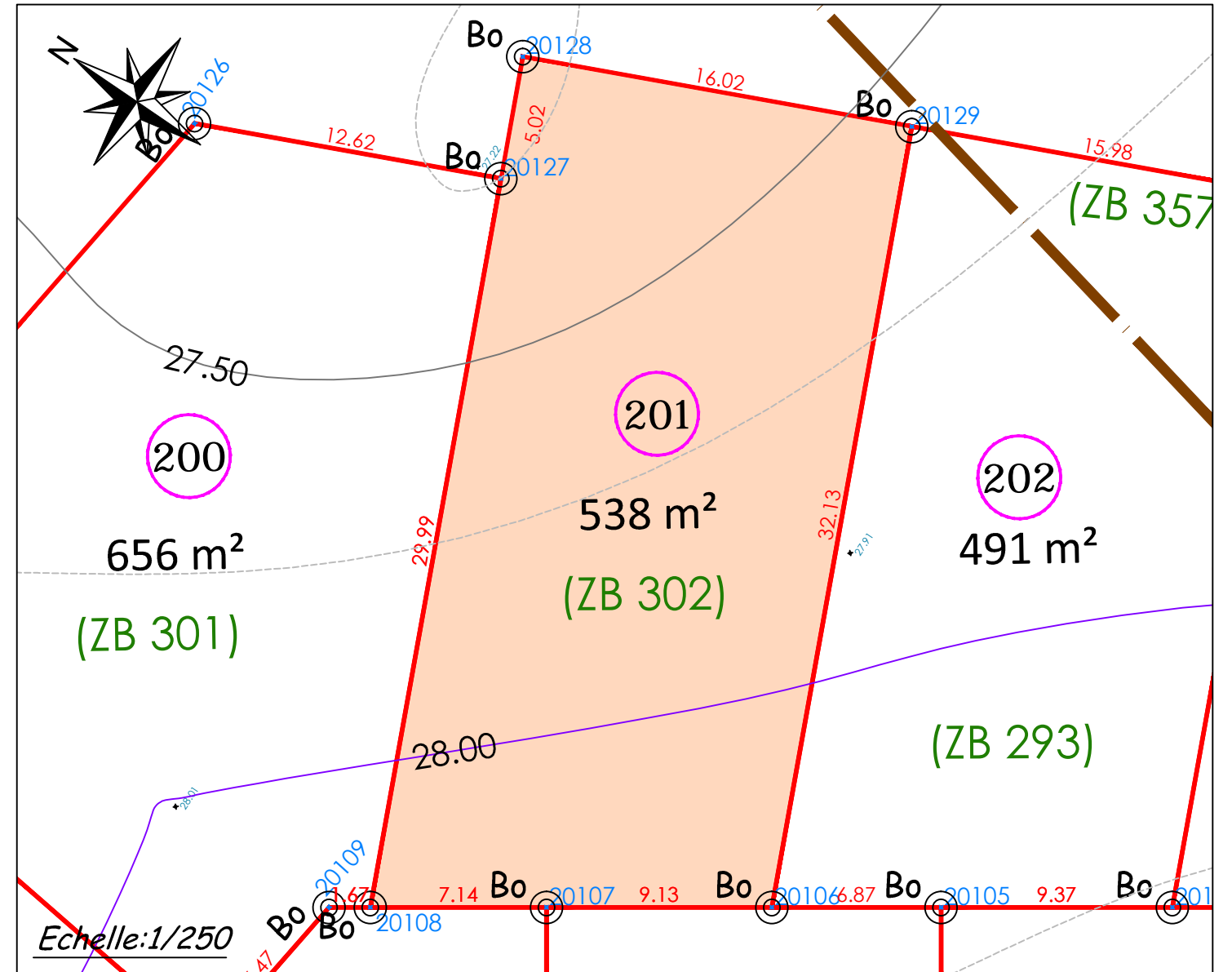
Maisons individuelles, immeubles collectifs

 - Zone constructible
 - Alignement obligatoire des façades (volume principal ou secondaire)
 - Mitoyenneté obligatoire
 - Orientation ligne de faitage du volume principal
 - Emplacement obligatoire des abris de jardin
- RESEAUX**
 - Coffret REMBT
 - Coffret Cibe
 - Coffret individuel GAZ
 - Citerneau individuel
 - Boîte de branchement 30x30 TELECOM
 - Regard de branchement individuel non carrossable Ø250
 - Regard de branchement individuel carrossable Ø250
 - Candélabres
- COTATION ALTIMETRIQUE**
 - 32.22 Cotation terrain naturel avant travaux
 - 27.86 Cotation projet voirie
 - 2% Pente projet voirie
- ANNEXES**
 - Emplacement obligatoire des abris de jardin

- Les emplacements des coffrets, branchements et attentes et les natures de revêtement sont donnés à titre indicatif.
 - L'aménageur se réserve le droit de modifier ces éléments pour toute raison d'ordre technique.

- En fonction des nécessités techniques de réalisation, des modifications sont susceptibles d'être apportées à ce plan qui ne revêt, avant d'être annexé à l'acte authentique de vente, qu'un caractère informatif.

PLAN DE BORNAGE



- Les surfaces et cotation ne seront définitives qu'après la publication du document d'arpentage

PLAN DE VENTE PROVISOIRE

Lot n°201
 Superficie : 538 m²
 Surface de plancher : 160 m²
 Cadastre - Section ZB n°302

MAT	X	Y

COORDONNEES INTERVENANTS	COMMUNE	MAITRISE D'OUVRAGE	SHEMA	TERRANEA	GEOMETRE
	MAIRIE DE COURSEULLES 48, Rue de la Mer BP 101 - 14 470 COURSEULLES SUR MER Tél : 02 31 36 17 17 Fax : 02 31 36 17 18	SAS SAINT UR SIN Les Rives de l'Orme 15 Avenue Pierre Mendes France 14000 CAEN	SHEMA Les Rives de l'Orme 15 Avenue Pierre Mendes France BP 53060 - 14018 CAEN CEDEX 2 Tél : 02 22 51 12 12	TERRANEA 2 Rue Martin Luther King 14280 SAINT CONTEST	GEOMETRES EXPERTS DPLG GEOSAT NORMANDIE 542 Av des Digues - 14123 FLEURY SUR ORNE Tél : 02 31 820 820 - Fax : 02 31 820 821 26 place du Champ de Mars - 50000 SAINT-LO Tél : 02 33 57 00 02 - Fax : 02 33 55 40 21