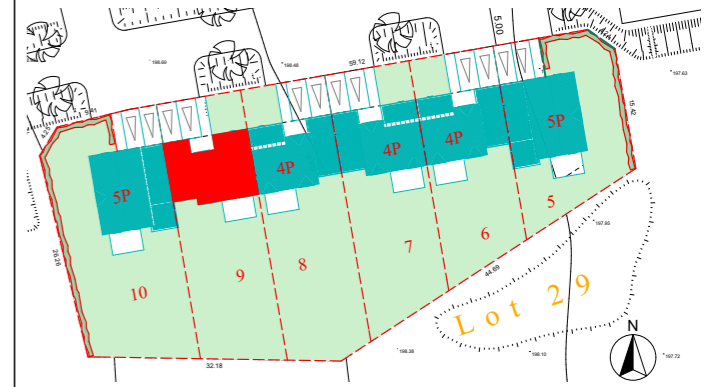


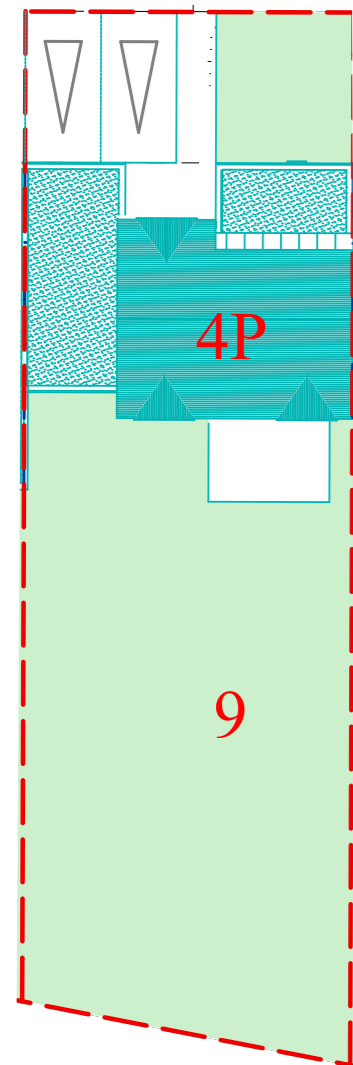
"Les Villas Elézius"
Rue de l'Ormelet
14610 THAON



PLAN DE REPERAGE

Maison n°09 - 4P
Lot 29

Surface intérieure	
Entrée	2,46
Séjour/cuisine	35,21
Rangement	0,93
Douche/WC	5,51
Palier	3,53
Placard	0,94
Chambre 1	9,05
Chambre 2	11,15
Chambre 3	10,49
Salle de bain	6,02
WC	1,87
TOTAL	87,16
Surface annexe	
Garage	16,41
Cellier	5,01
Terrasse	11,20
TOTAL	32,62



Parcelle - 366m² Jardin 211m²

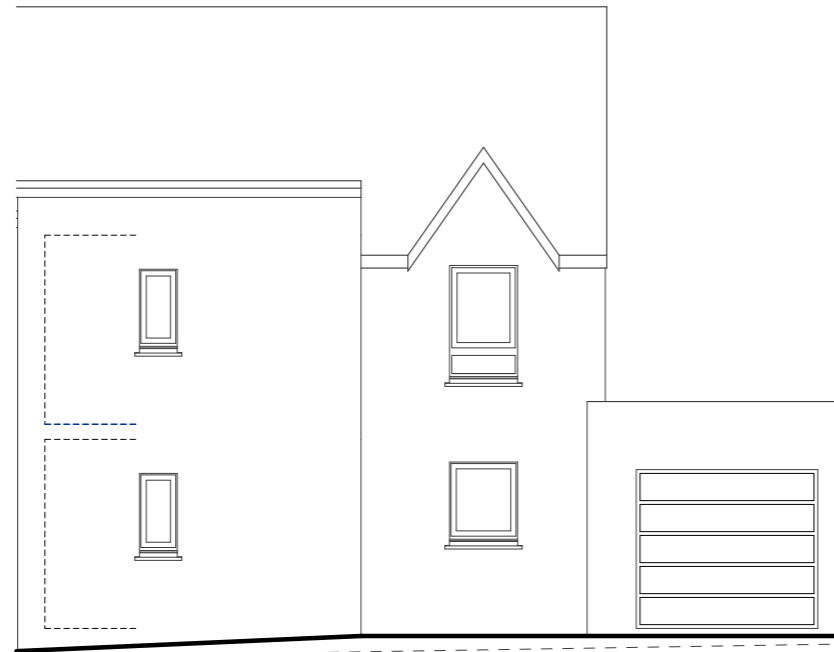
PLAN DE MASSE

0 1 2 3 4 5

FACADES

0 1 2 3 4 5

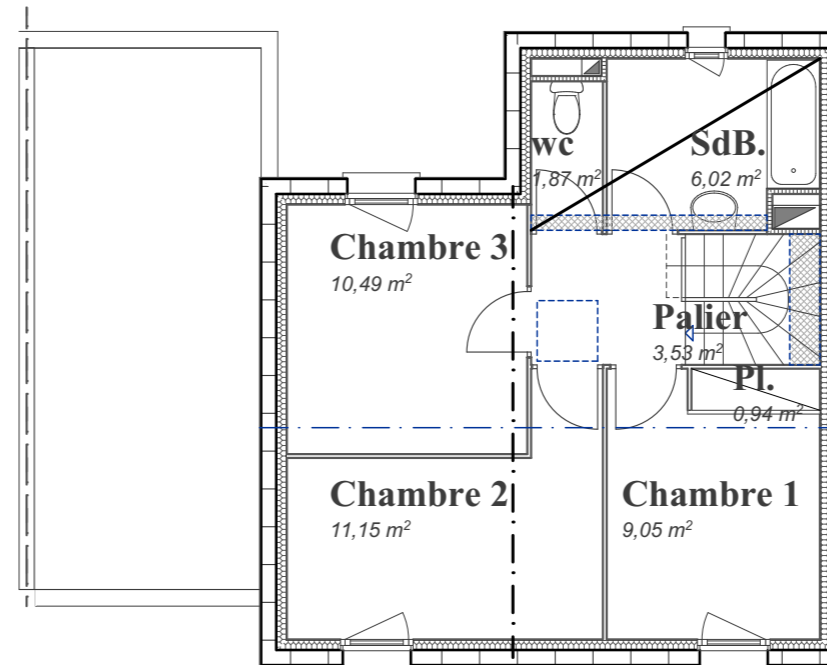
Nota: ce plan est susceptible d'être légèrement modifié en fonction des nécessités techniques et de la réalisation en ce qui concerne les dimensions libres et l'équipement. Les canalisations et radiateurs ne sont pas figurés.



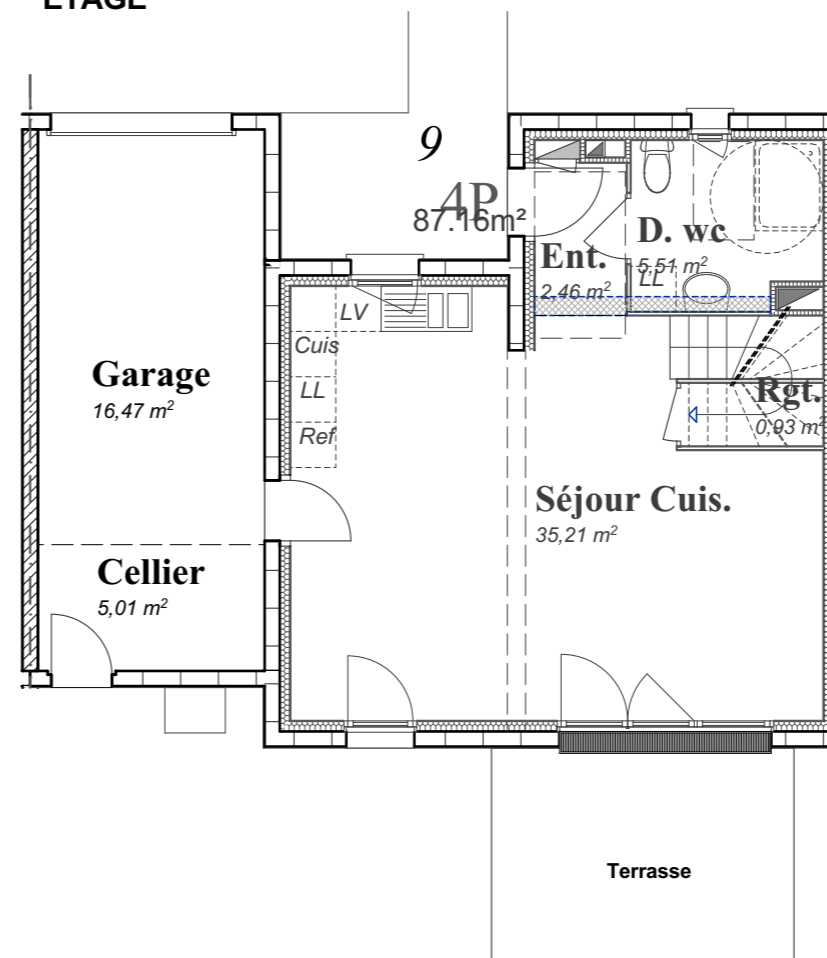
Façade Nord sur entrée



Façade Sud sur jardin



ETAGE



REZ DE CHAUSSEE

Caen, le 19 juin 2019

Architectes
MILLET-CHILOU-GARDETTE

Partélios
Habitat