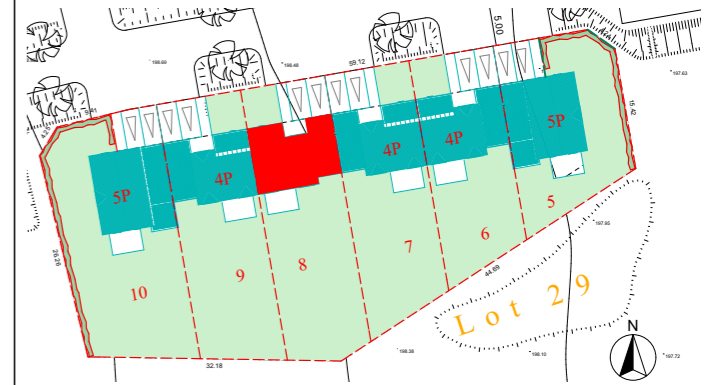


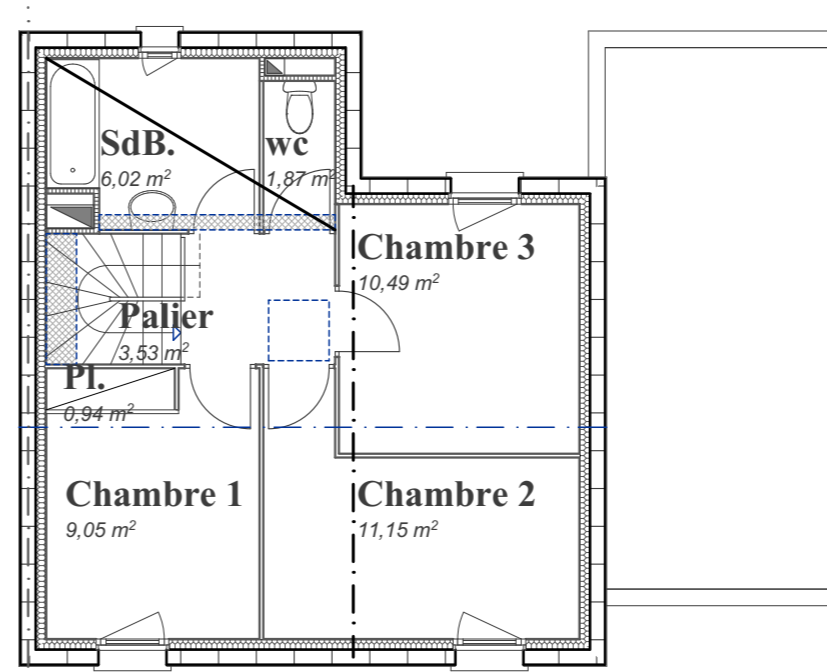
"Les Villas Elézius"
Rue de l'Ormelet
14610 THAON



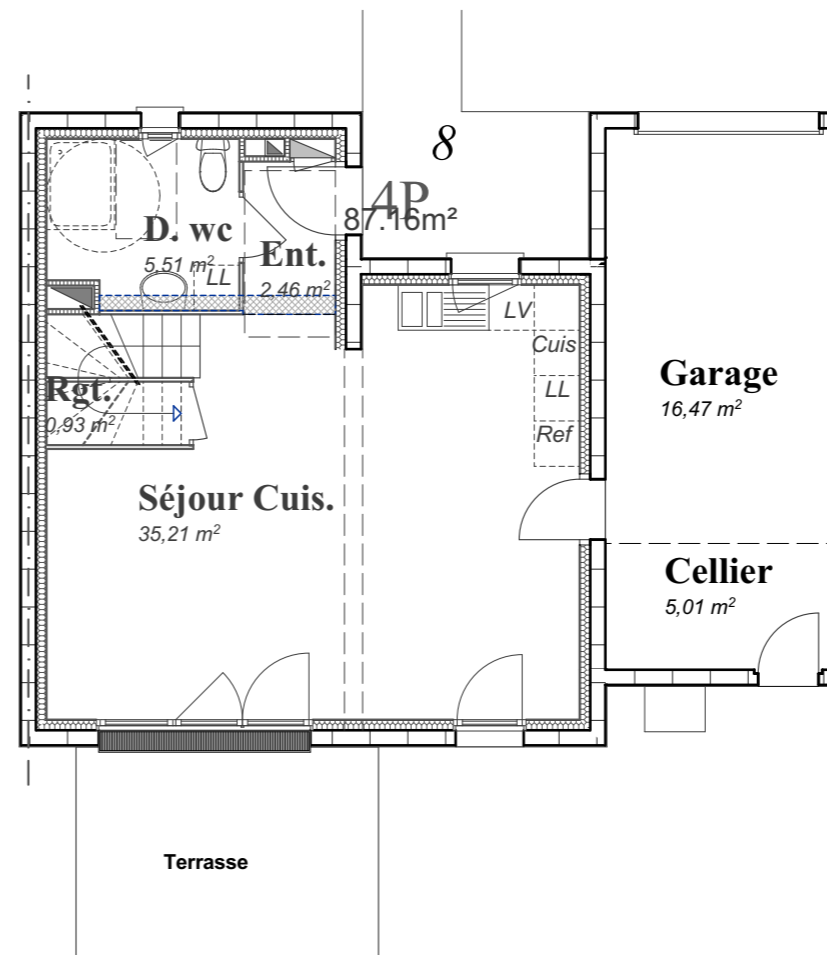
PLAN DE REPERAGE

Maison n°08 - 4P
Lot 29

Surface intérieure	
Entrée	2,46
Séjour/cuisine	35,21
Rangement	0,93
Douche/WC	5,51
Palier	3,53
Placard	0,94
Chambre 1	9,05
Chambre 2	11,15
Chambre 3	10,49
Salle de bain	6,02
WC	1,87
TOTAL	87,16
Surface annexe	
Garage	16,41
Cellier	5,01
Terrasse	11,20
TOTAL	32,62



ETAGE



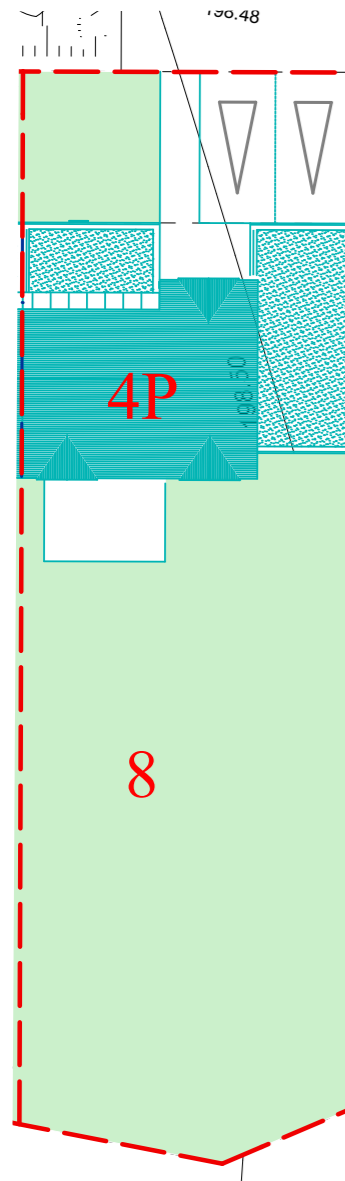
REZ DE CHAUSSEE



Façade Nord sur entrée

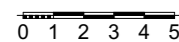


Façade Sud sur jardin

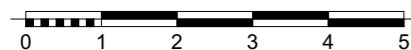


Parcelle - 383m² Jardin 229m²

PLAN DE MASSE



FACADES



Nota: ce plan est susceptible d'être légèrement modifié en fonction des nécessités techniques et de la réalisation en ce qui concerne les dimensions libres et l'équipement. Les canalisations et radiateurs ne sont pas figurés.

Caen, le 19 juin 2019