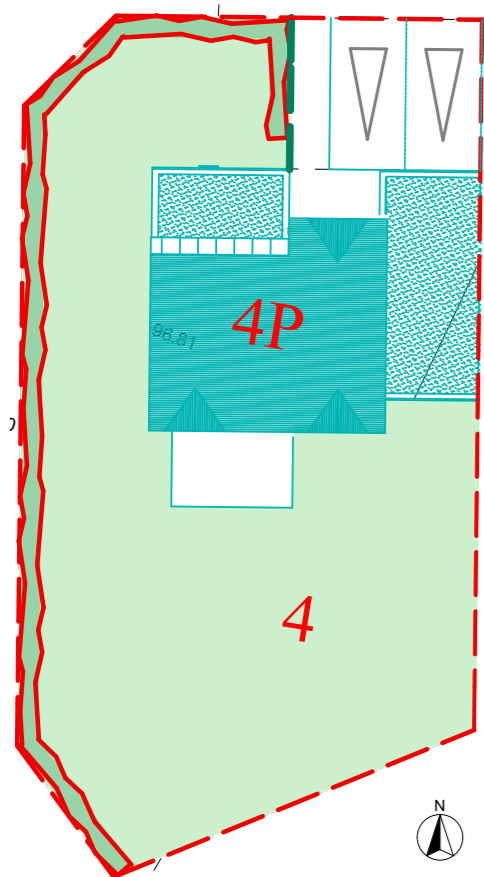
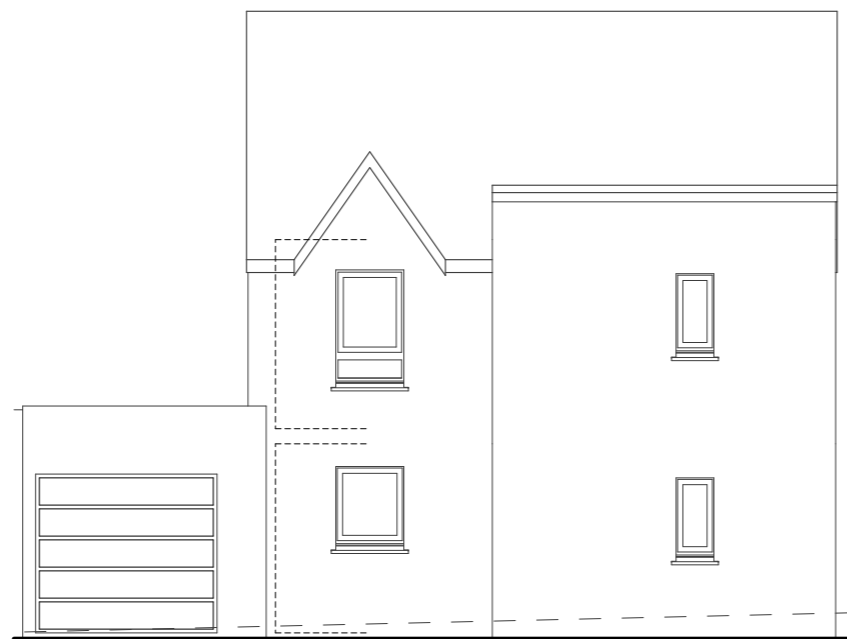
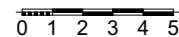


**"Les Villas Elézius"**  
Rue de l'Ormelet  
14610 THAON

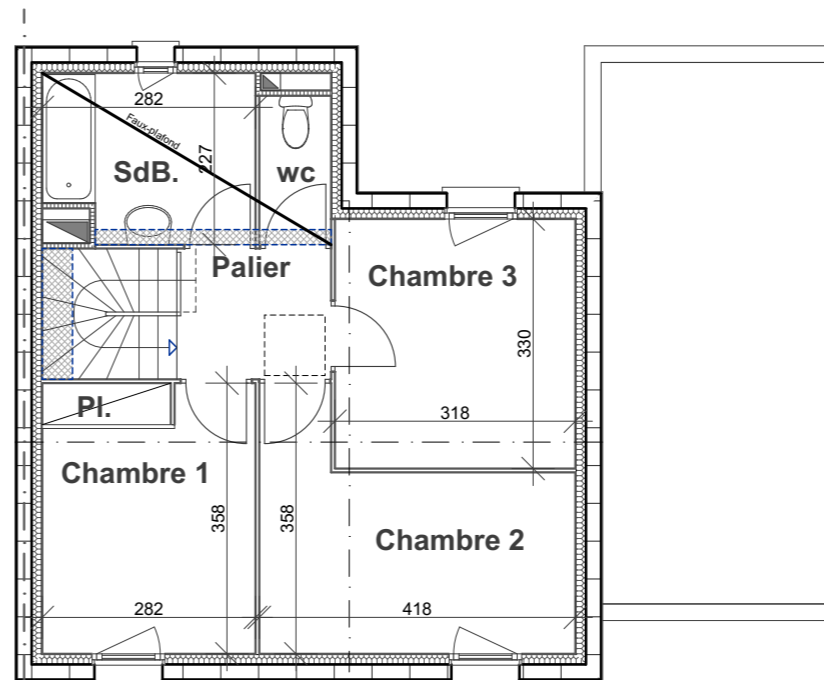


Parcelle - 389m<sup>2</sup> Jardin 257m<sup>2</sup>

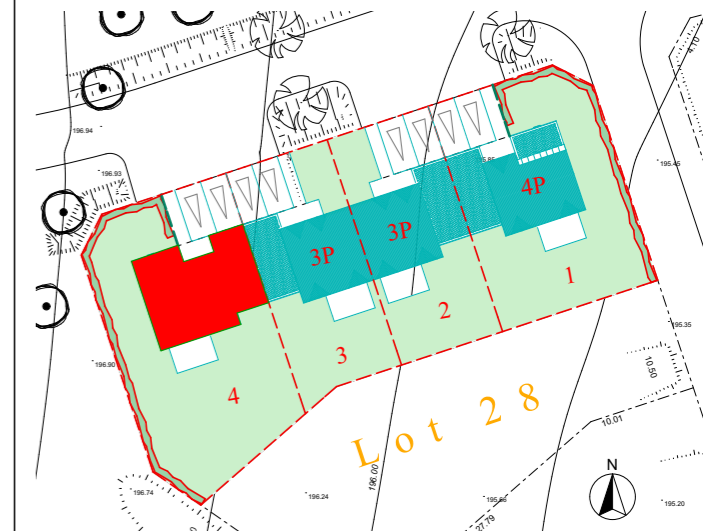
**PLAN DE MASSE**



Façade Nord sur entrée



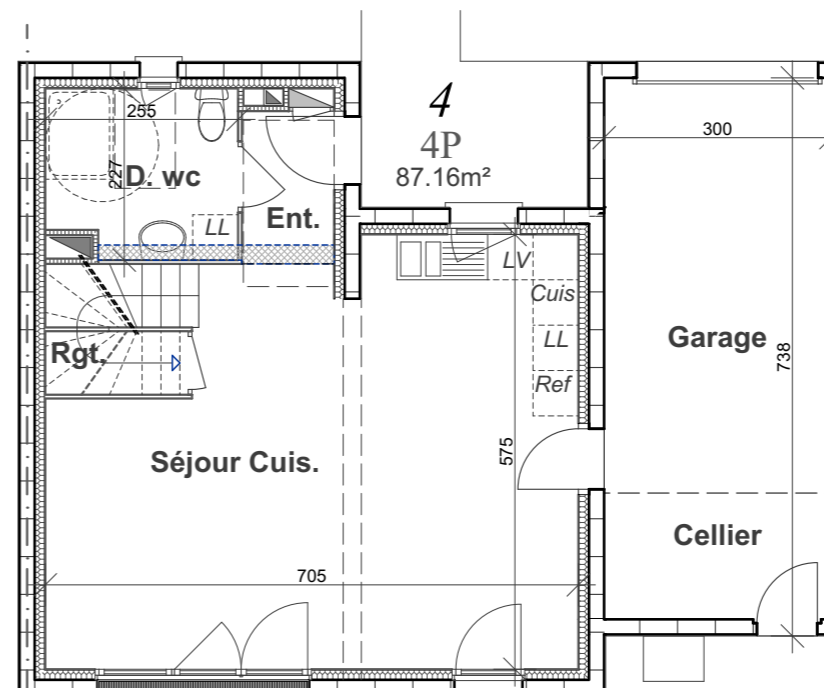
**ETAGE**



**PLAN DE REPERAGE**



Façade Sud sur jardin

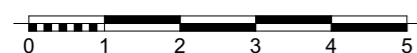


**REZ DE CHAUSSEE**

**Maison n°04 - 4P**  
Lot 28

Surface intérieure	
Entrée	2,46
Séjour/cuisine	35,21
Rangement	0,93
Douche/WC	5,51
Palier	3,53
Placard	0,94
Chambre 1	9,05
Chambre 2	11,15
Chambre 3	10,49
Salle de bain	6,02
WC	1,87
<b>TOTAL</b>	<b>87,16</b>
Surface annexe	
Garage	16,41
Cellier	5,01
Terrasse	11,20
<b>TOTAL</b>	<b>32,62</b>

**FACADES**



Nota: ce plan est susceptible d'être légèrement modifié en fonction des nécessités techniques et de la réalisation en ce qui concerne les dimensions libres et l'équipement. Les canalisations et radiateurs ne sont pas figurés.

Caen, le 19 juin 2019