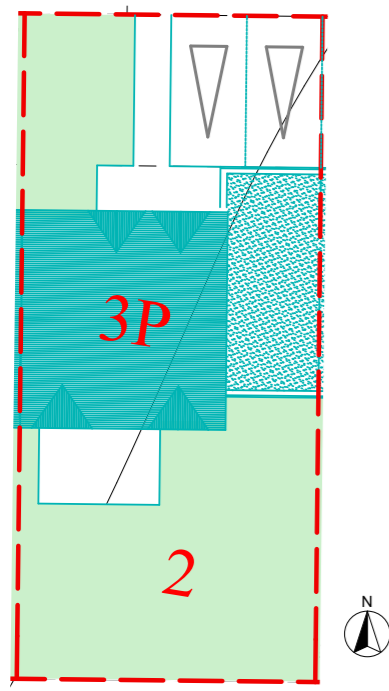
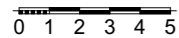


"Les Villas Elézius"
Rue de l'Ormelet
14610 THAON

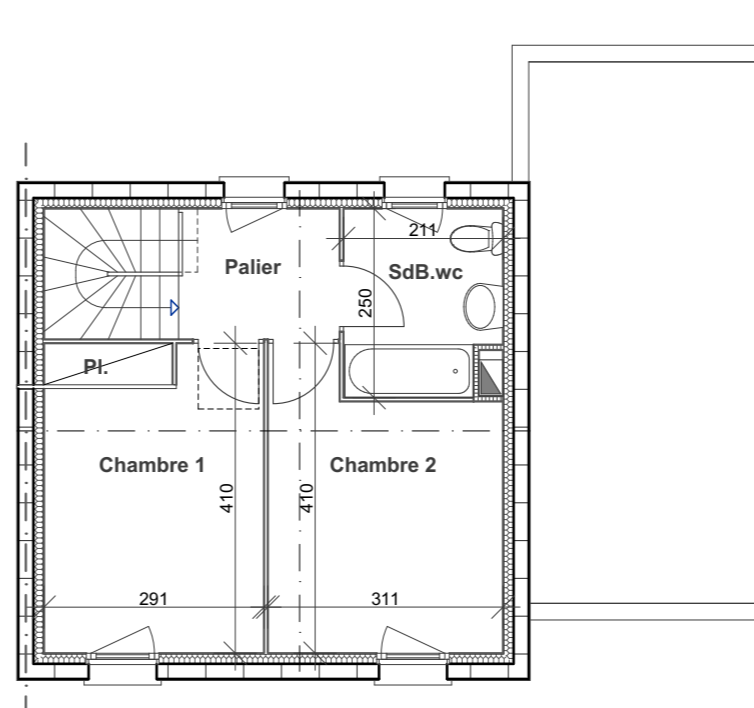


Parcelle - 217m² Jardin 76m²

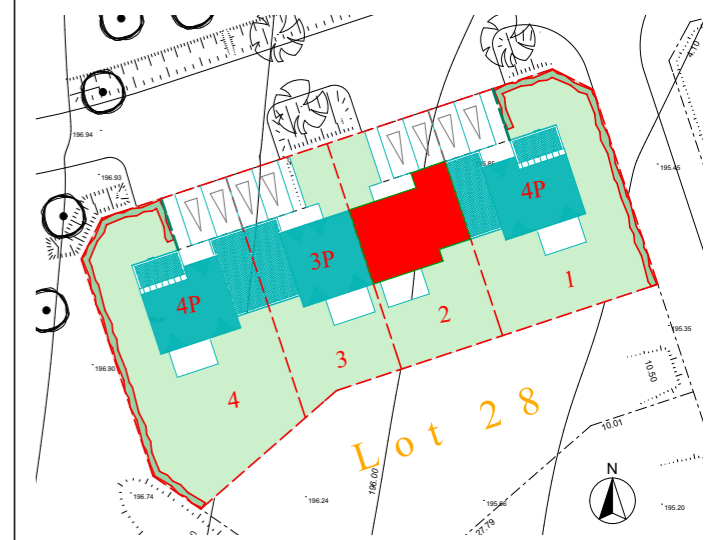
PLAN DE MASSE



Façade Nord sur entrée



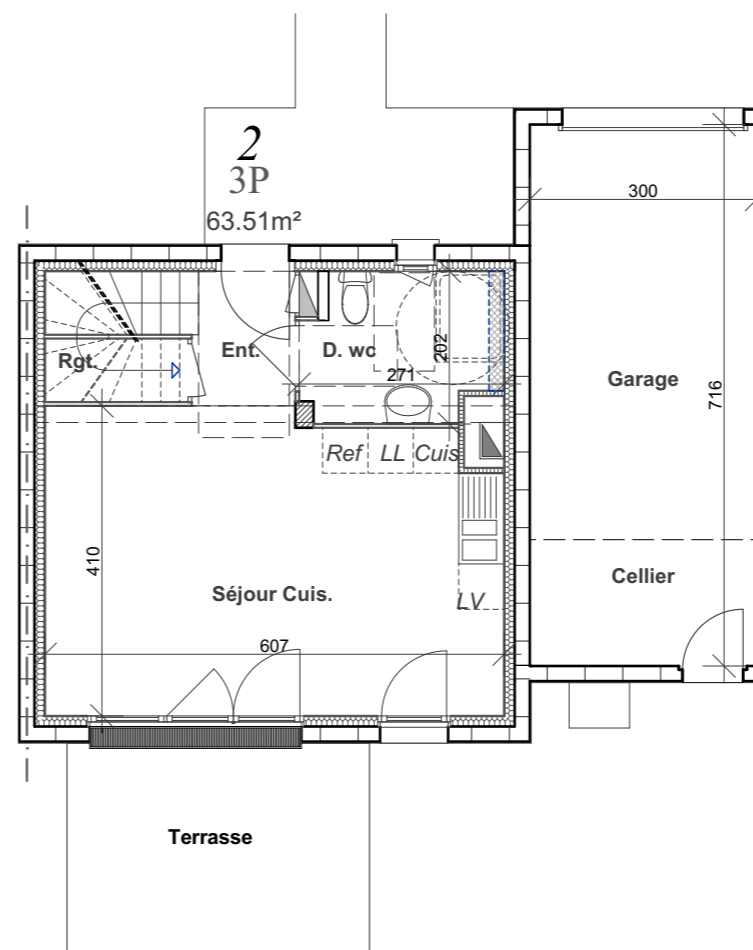
ETAGE



PLAN DE REPERAGE



Façade Sud sur jardin



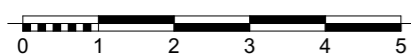
REZ DE CHAUSSEE



Maison n°02 - 3P
Lot 28

Surface intérieure	
Entrée	2,36
Séjour/cuisine	23,73
Rangement	0,93
Douche/WC	4,90
Palier	3,68
Placard	0,94
Chambre 1	10,88
Chambre 2	11,09
Salle de bain/WC	5,00
TOTAL	63,51
Surface annexe	
Garage	16,41
Cellier	5,01
Terrasse	11,20
TOTAL	32,62

FACADES



Nota: ce plan est susceptible d'être légèrement modifié en fonction des nécessités techniques et de la réalisation en ce qui concerne les dimensions libres et l'équipement. Les canalisations et radiateurs ne sont pas figurés.

Caen, le 19 juin 2019