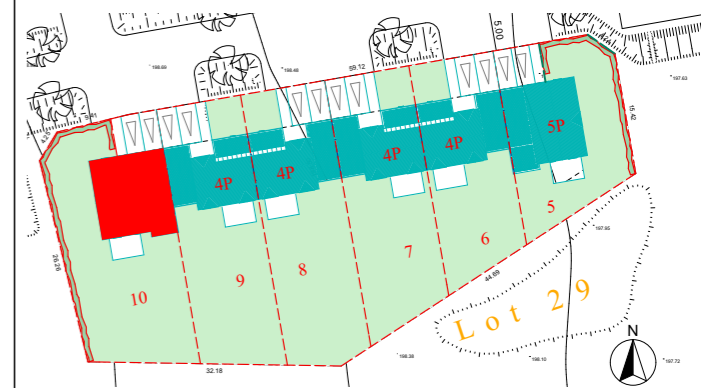


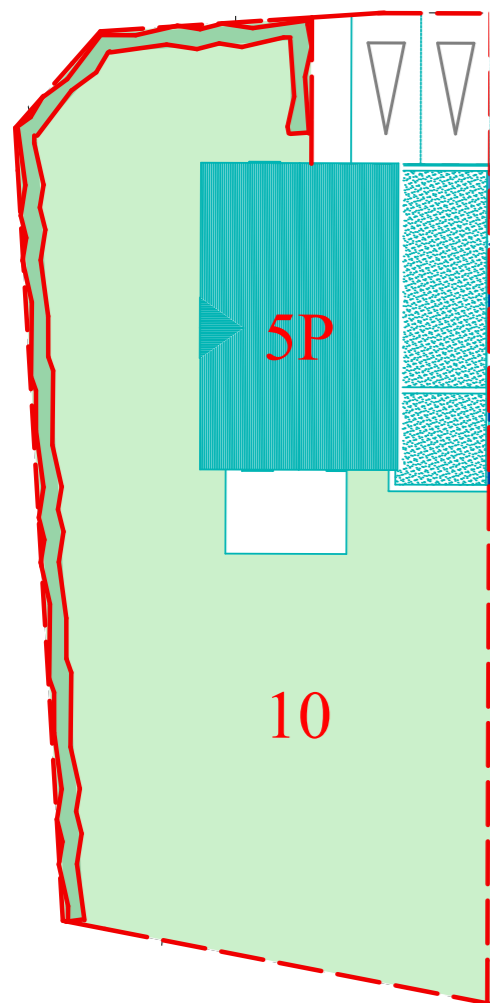
"Les Villas Elézius"
Rue de l'Ormelet
14610 THAON



PLAN DE REPERAGE

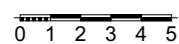
Maison n°10 - 5P
Lot 29

Surface intérieure	
Entrée	5,06
Séjour	26,07
Cuisine	7,67
Rangement	0,79
Douche/WC	6,14
Palier	8,17
Chambre 1	11,07
Chambre 2	9,30
Chambre 3	10,02
Chambre 4	12,46
Salle de bain	4,90
WC	1,44
TOTAL	103,09
Surface annexe	
Garage	16,47
Cellier	5,01
Terrasse	11,20
TOTAL	32,68

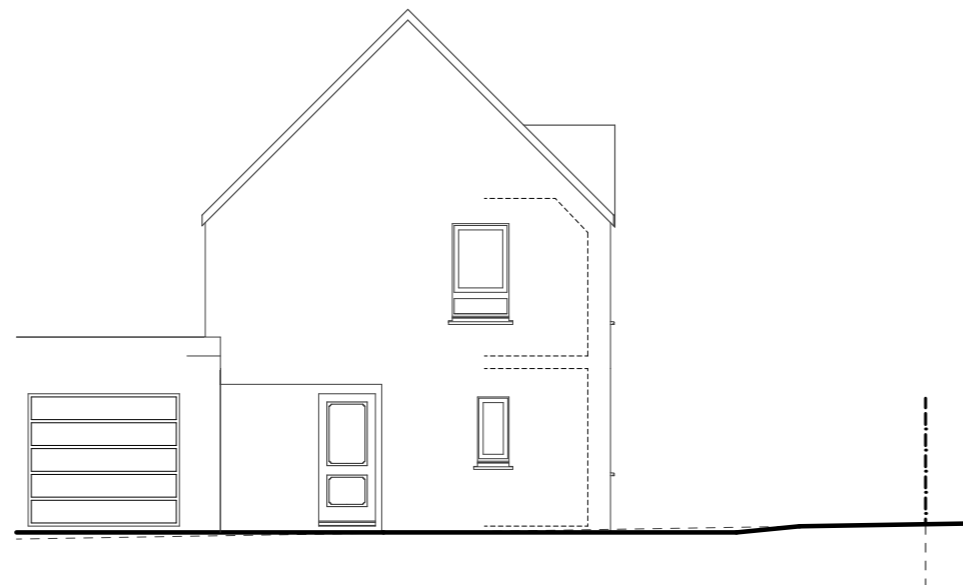


Parcelle - 459m² Jardin 320m²

PLAN DE MASSE



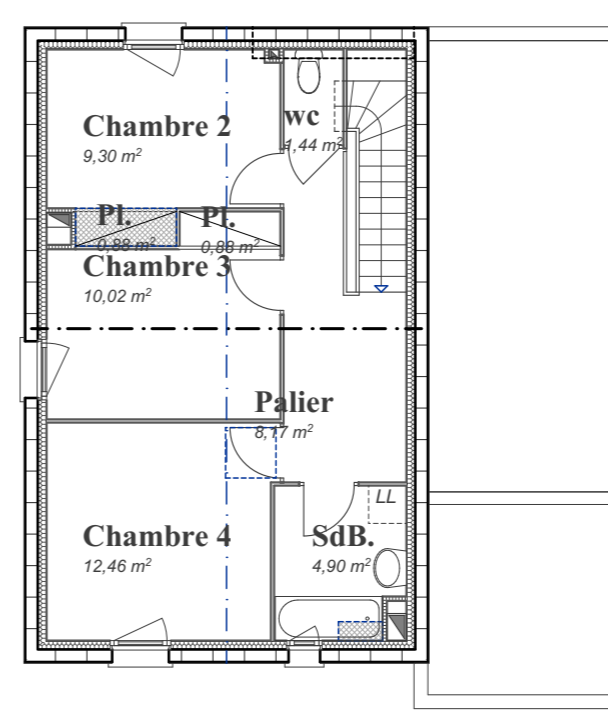
FACADES



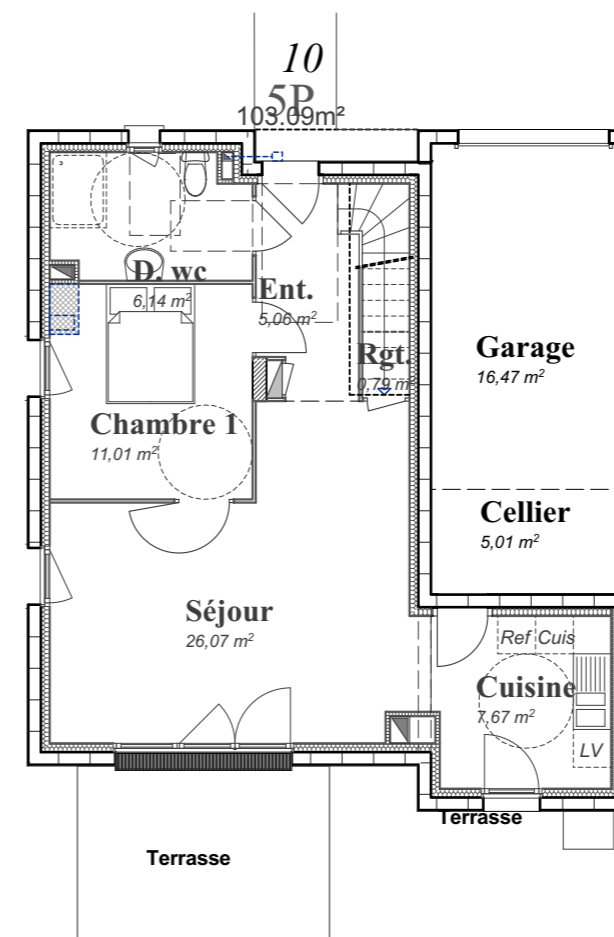
Façade Nord sur entrée



Façade Sud sur jardin



ETAGE



REZ DE CHAUSSEE

Caen, le 19 juin 2019

Nota: ce plan est susceptible d'être légèrement modifié en fonction des nécessités techniques et de la réalisation en ce qui concerne les dimensions libres et l'équipement. Les canalisations et radiateurs ne sont pas figurés.