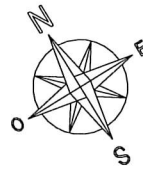


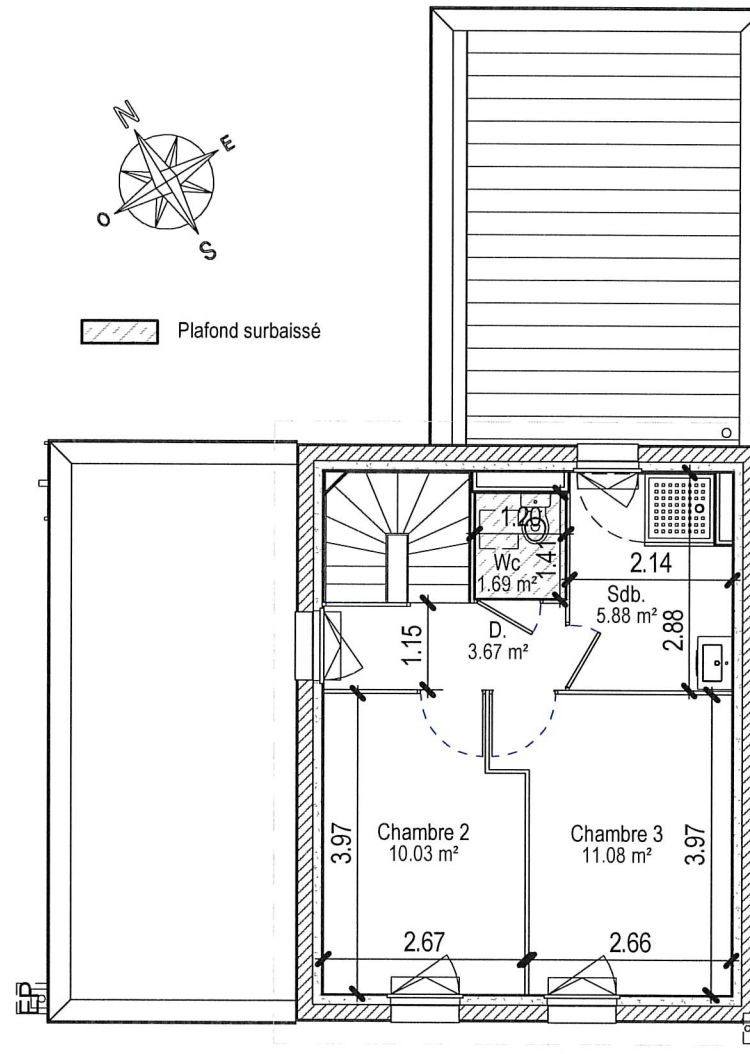
# DOUVRES LA DELIVRANDE (14)

Rue de Normandie

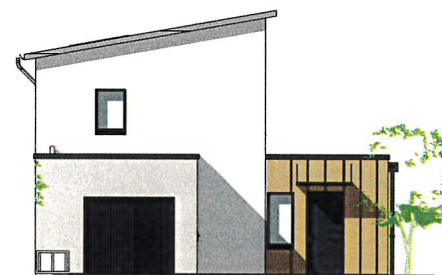
## Maison C n°1 - Type T4



Plafond surbaissé



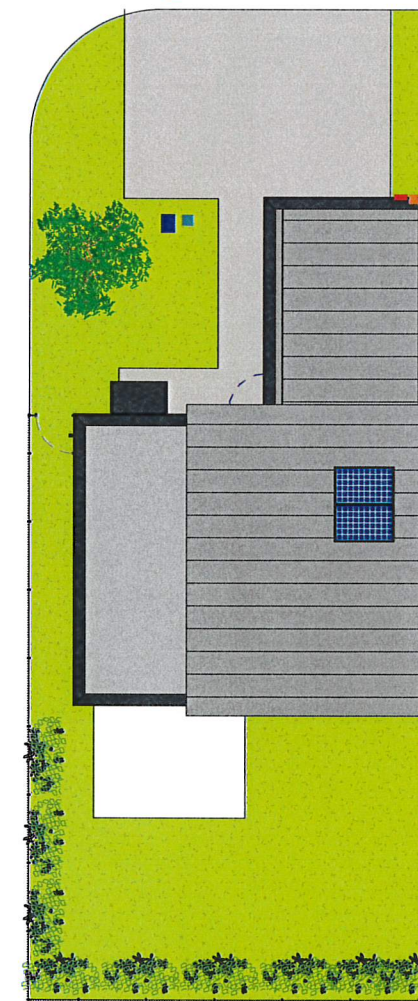
Etage 1 : 100



Façade Nord 1 : 200



Façade Sud 1 : 200



Plan masse 1 : 200

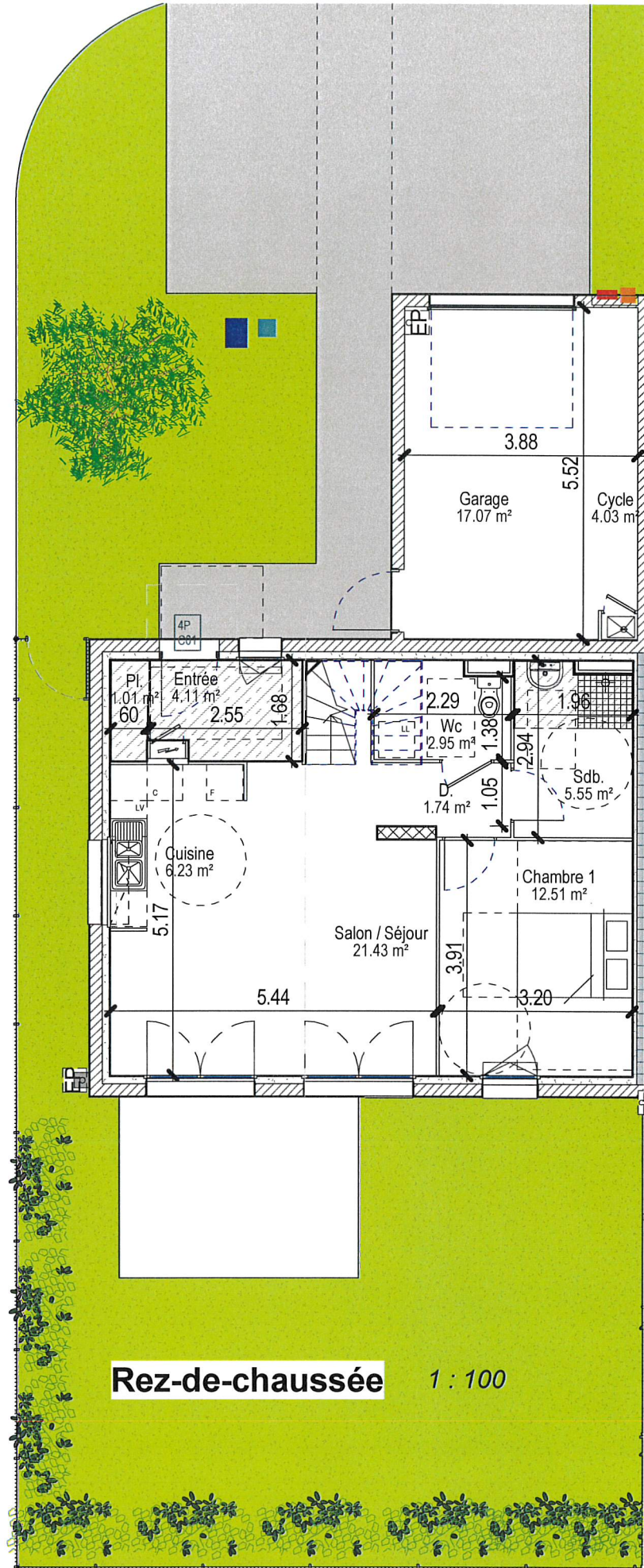
### S.Habitable C1

Chambre 1	12.51 m <sup>2</sup>
Cuisine	6.23 m <sup>2</sup>
D.	1.74 m <sup>2</sup>
Entrée	4.11 m <sup>2</sup>
Pl.	1.01 m <sup>2</sup>
Salon / Séjour	21.43 m <sup>2</sup>
Sdb.	5.55 m <sup>2</sup>
Wc	2.95 m <sup>2</sup>

Chambre 2	10.03 m <sup>2</sup>
Chambre 3	11.08 m <sup>2</sup>
D.	3.67 m <sup>2</sup>
Sdb.	5.88 m <sup>2</sup>
Wc	1.69 m <sup>2</sup>
87.88 m <sup>2</sup>	

Cycle	4.03 m <sup>2</sup>
Garage	17.07 m <sup>2</sup>
21.10 m <sup>2</sup>	

Parcelle C1	271.92 m <sup>2</sup>
Jardin C1	130.66 m <sup>2</sup>



Rez-de-chaussée 1 : 100

Maître d'ouvrage

Maître d'oeuvre



Les surfaces, les gaines et les soffites sont susceptibles de modifications dues aux impératifs administratifs, aux contraintes techniques et aux tolérances d'exécution.  
Les meubles et les éléments de cuisine dessinés sur ce plan ne sont qu'indicatifs. Seuls seront fournis les équipements figurants sur le descriptif annexé à l'acte de vente.

23 Janvier 2019

PLAN DE VENTE

Version 3

Phase DCE