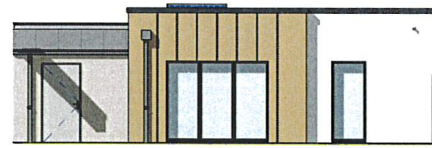




Façade Nord 1 : 200



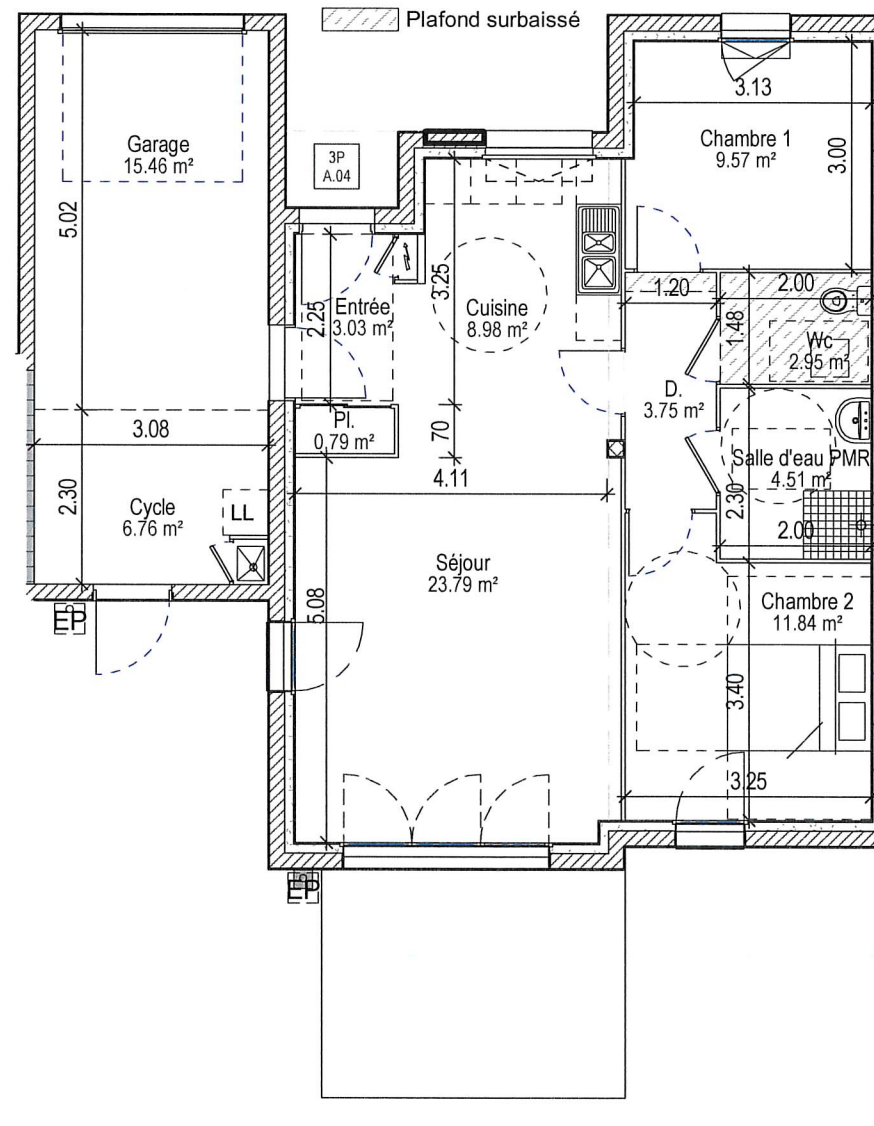
Élévation Sud 1 : 200



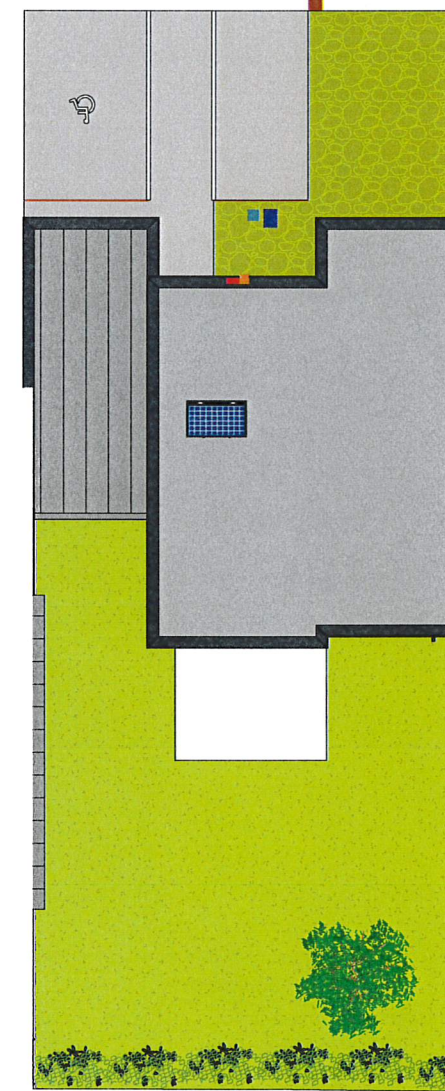
DOUVRES LA DELIVRANDE (14)

Rue de Normandie

Maison A n°4 - Type T3



Rez-de-chaussée 1 : 100



Plan Masse 1 : 200

S.Habitable A4	
Chambre 1	9.57 m ²
Chambre 2	11.84 m ²
Cuisine	8.98 m ²
D.	3.75 m ²
Entrée	3.03 m ²
Pl.	0.79 m ²
Salle d'eau PMR	4.51 m ²
Séjour	23.79 m ²
Wc	2.95 m ²
	69.20 m ²
Cycle	6.76 m ²
Garage	15.46 m ²
	22.22 m ²
Parcelle A4	321.62 m ²
Jardin A4	169.53 m ²

Maître d'ouvrage

Maître d'oeuvre



Les surfaces, les gaines et les soffites sont susceptibles de modifications dues aux impératifs administratifs, aux contraintes techniques et aux tolérances d'exécution.
Les meubles et les éléments de cuisine dessinés sur ce plan ne sont qu'indicatifs. Seuls seront fournis les équipements figurants sur le descriptif annexé à l'acte de vente.

23 Janvier 2019	PLAN DE VENTE
Version 3	Phase DCE