

SAINT GERMAIN LA BLANCHE HERBE

"Les Résidences d'Hérios"

Macrolots n° 26 et 27
Construction d'un ensemble immobilier
de 2 x 10 logements

Document graphique:

Bâtiment **B**, appartement **8**
3 pièces au R+2

Acquéreur:

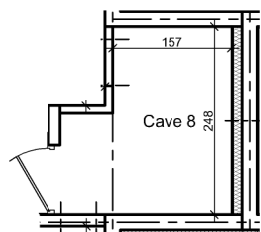
artea

Caen, le 15 Octobre 2019
Document non contractuel.

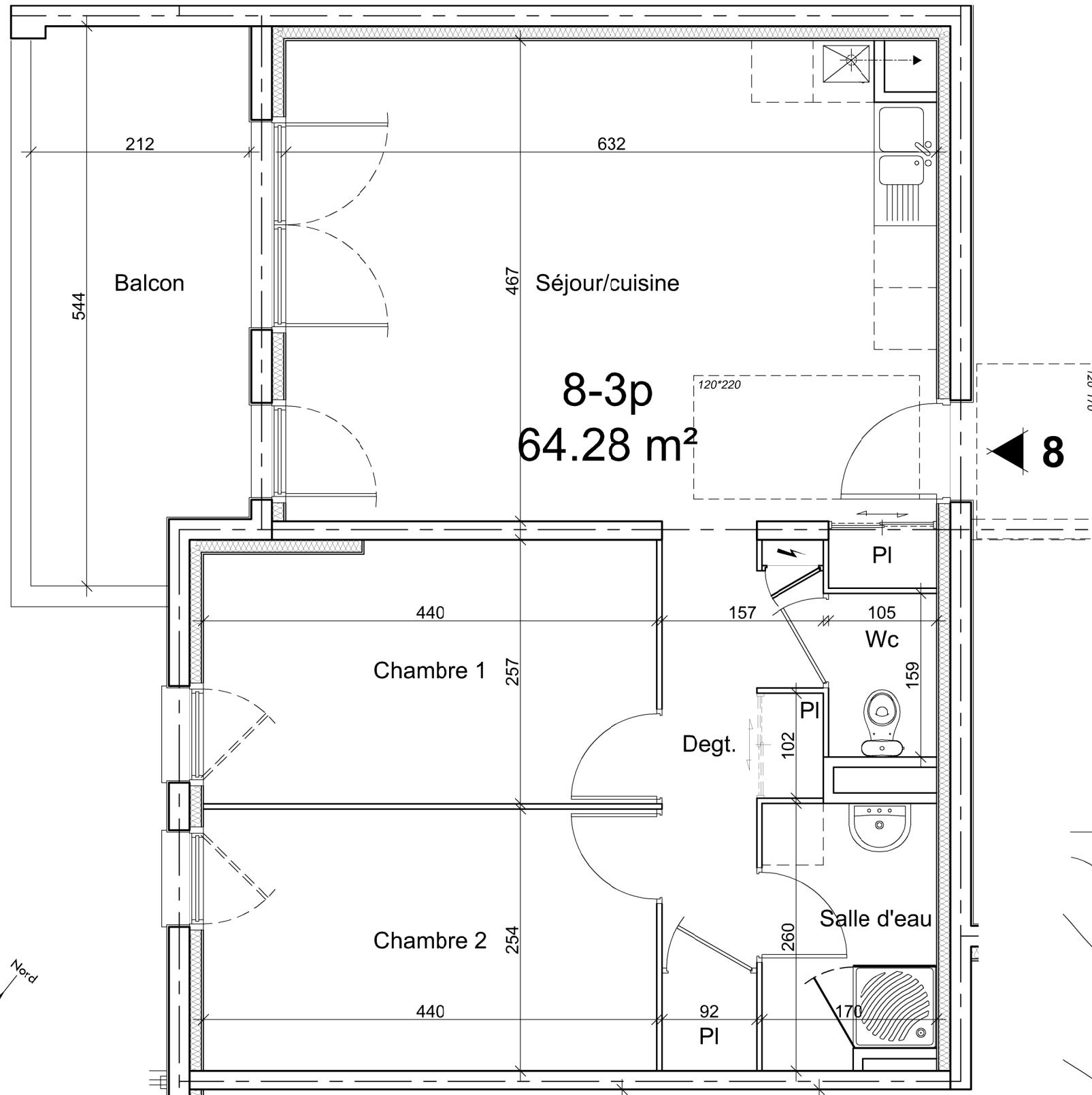
LES SURFACES ET ÉQUIPEMENTS SONT DONNÉS A TITRE INDICATIF. CE PLAN EST SUSCEPTIBLE D'ÊTRE LÉGÈREMENT MODIFIÉ EN FONCTION DES NÉCESSITÉS TECHNIQUES RÉGLEMENTAIRES DE LA RÉALISATION ET DES SUJÉTIONS DE CHANTIER.
LES RETOMBÉES, SOFFITES, CANALISATIONS ET RADIATEURS NE SONT PAS FIGURÉS AU PLAN.



Plan de repérage
Etage 2



PLAN CAVE - éch: 1/100ème

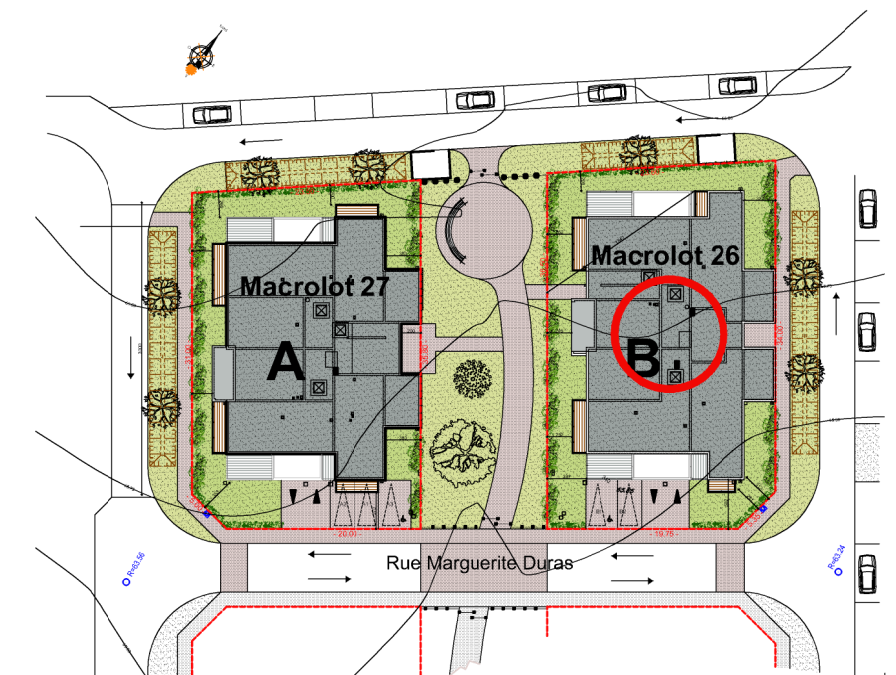
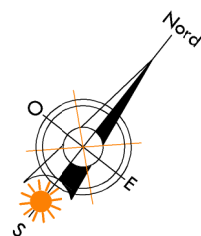


PLAN - éch: 1/50ème



Façades de placards: *en option*
Aménagements de placards: *en option*

8 - 3 pièces	S.HAB
Cuisine/séjour	29.15
Placard	0.68
dégagement	4.73
Chambre 1	11.07
Chambre 2	11.20
Placard 1	0.66
Placard 2	0.87
salle d'eau	4.24
Wc	1.67
TOTAL	64.28
Cave	4.82
Balcon	10.98



Plan masse