

SAINT GERMAIN LA BLANCHE HERBE

"Les Résidences d'Hérios"

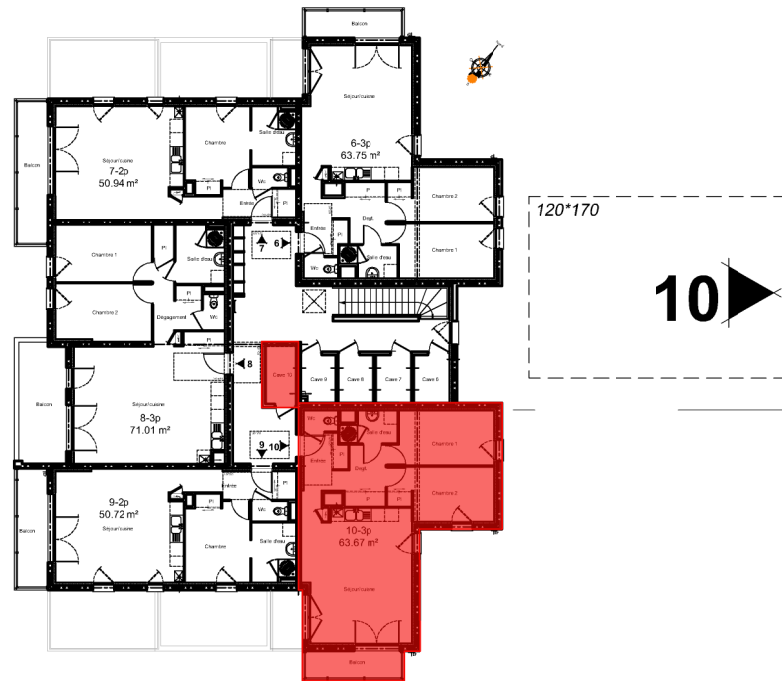
Macrolots n° 26 et 27
Construction d'un ensemble immobilier
de 2 x 10 logements

Document graphique:

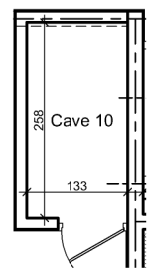
Bâtiment **A**, appartement **10**
3 pièces au R+2

Acquéreur:

LES SURFACES ET ÉQUIPEMENTS SONT DONNÉS À TITRE INDICATIF. CE PLAN EST SUSCEPTIBLE D'ÊTRE LÉGÈREMENT MODIFIÉ EN FONCTION DES NÉCESSITÉS TECHNIQUES RÉGLEMENTAIRES DE LA RÉALISATION ET DES SUJÉTIONS DE CHANTIER. LES RETOMBÉES, SOFFITES, CANALISATIONS ET RADIAEURS NE SONT PAS FIGURÉS AU PLAN.

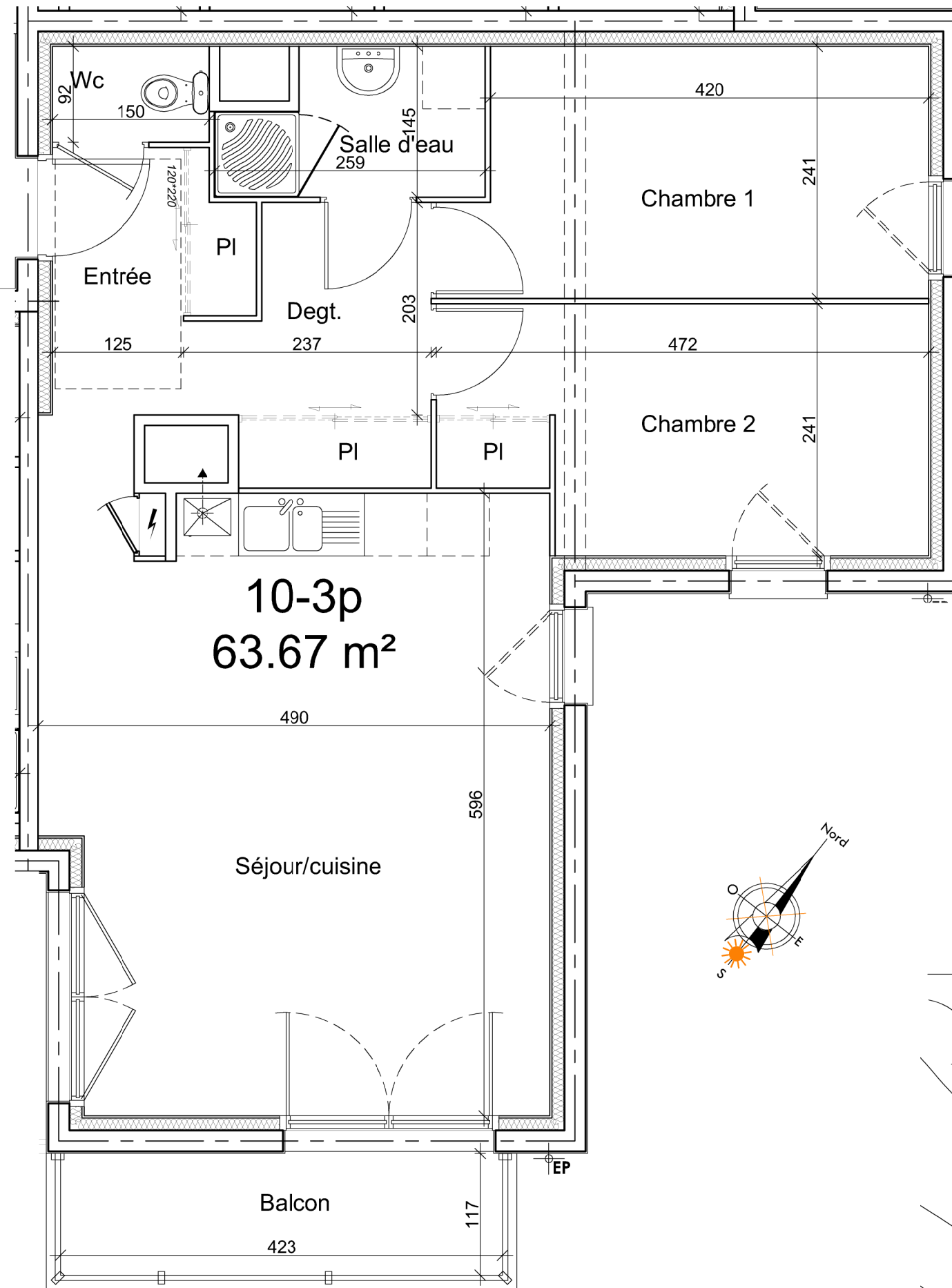


Plan de repérage
Etage 2



PLAN CAVE - éch: 1/100ème

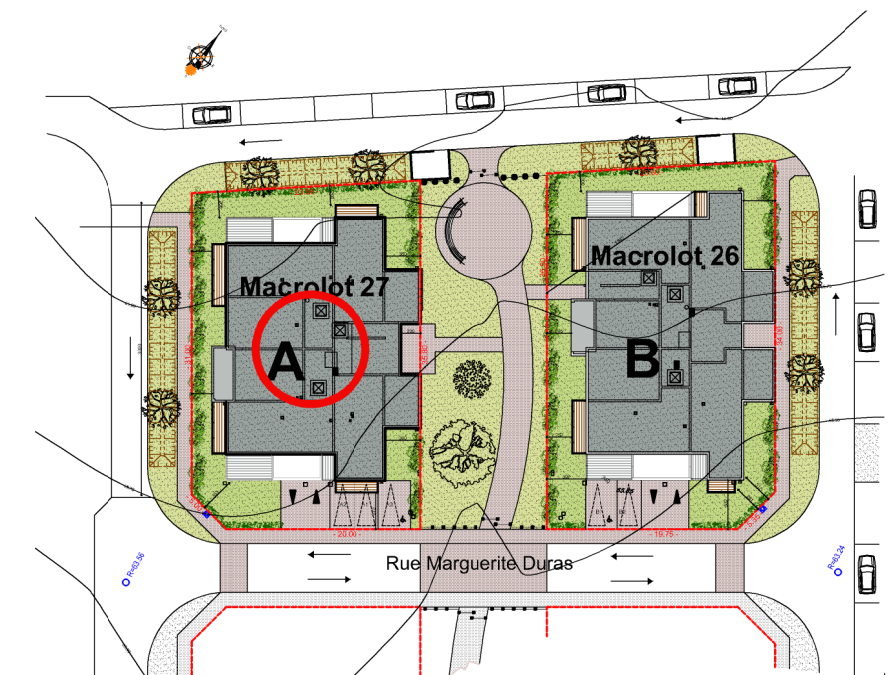
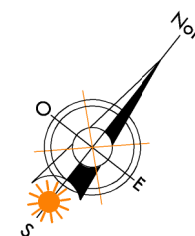
| 10 - 3 pièces | S.HAB |
|----------------------|--------------|
| Entrée | 3.89 |
| Placard | 0.89 |
| Cuisine/séjour | 27.76 |
| Dégagement | 3.97 |
| Placard | 1.29 |
| Chambre 1 | 10.62 |
| Chambre 2 | 9.86 |
| Placard | 0.76 |
| Salle d'eau | 3.24 |
| Wc | 1.38 |
| TOTAL | 63.67 |
| Cave | 3.43 |
| Balcon | 4.93 |



PLAN - éch: 1/50ème



Façades de placards: en option
Aménagements de placards: en option



Plan masse