

**SAINT GERMAIN LA BLANCHE HERBE**

**"Les Résidences d'Hérios"**

Macrolots n° 26 et 27  
Construction d'un ensemble immobilier  
de 2 x 10 logements

**Document graphique:**

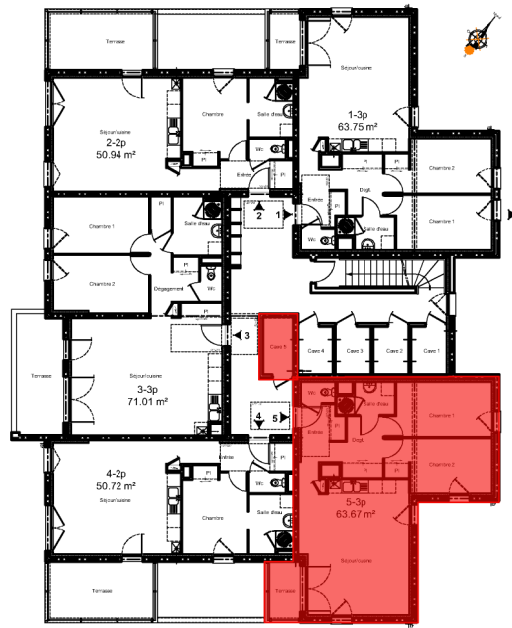
Bâtiment **A**, appartement **5**  
3 pièces au R+1

**Acquéreur:**

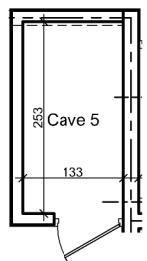
artea

Caen, le 15 Octobre 2019  
Document non contractuel.

LES SURFACES ET ÉQUIPEMENTS SONT DONNÉS À TITRE INDICATIF. CE PLAN EST SUSCEPTIBLE D'ÊTRE LÉGÈREMENT MODIFIÉ EN FONCTION DES NÉCESSITÉS TECHNIQUES RÉGLEMENTAIRES DE LA RÉALISATION ET DES SUJÉTIONS DE CHANTIER. LES RETOMBÉES, SOFFITES, CANALISATIONS ET RADIATEURS NE SONT PAS FIGURÉS AU PLAN.

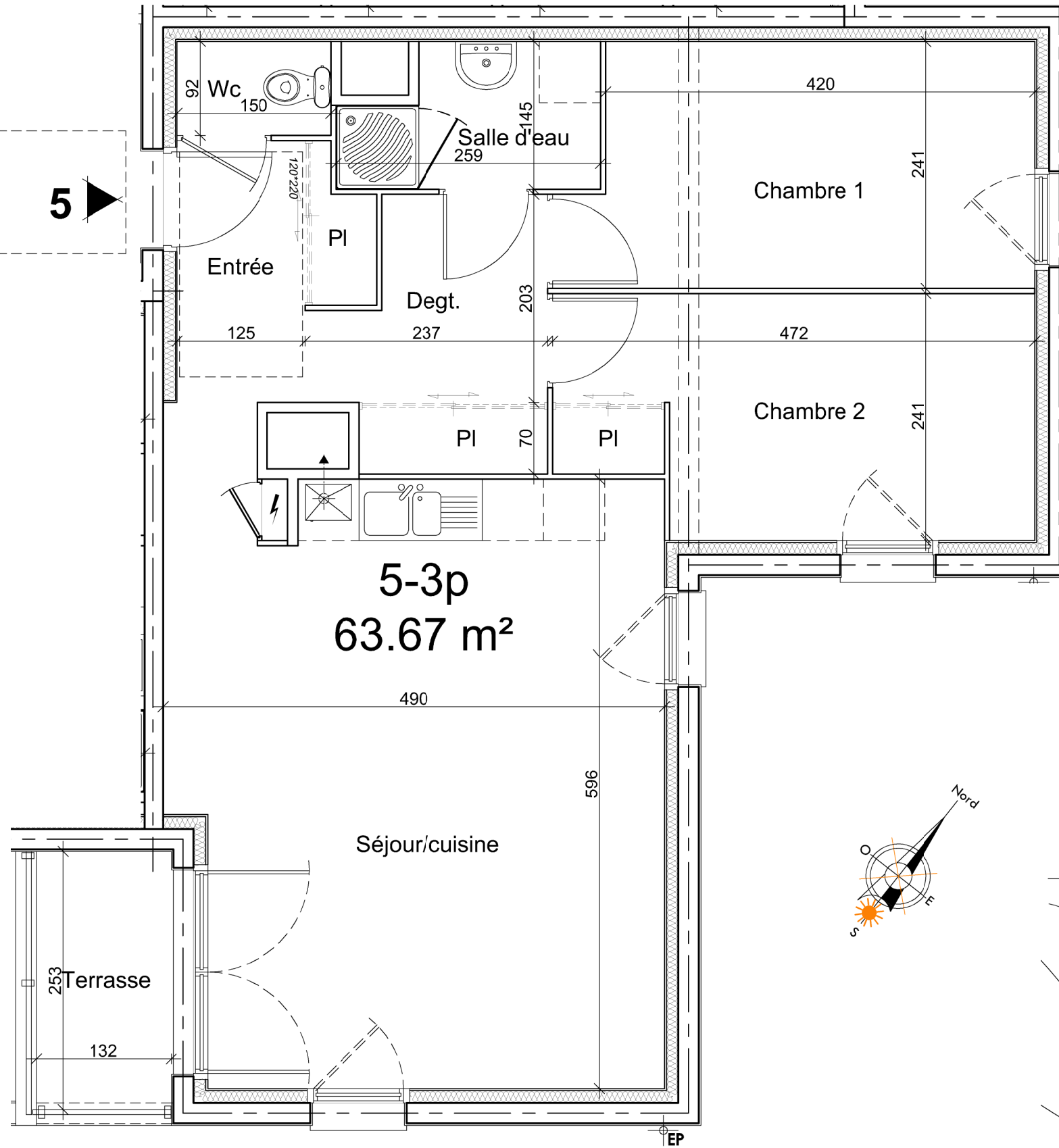


Plan de repérage  
Etage 1



PLAN CAVE - éch: 1/100ème

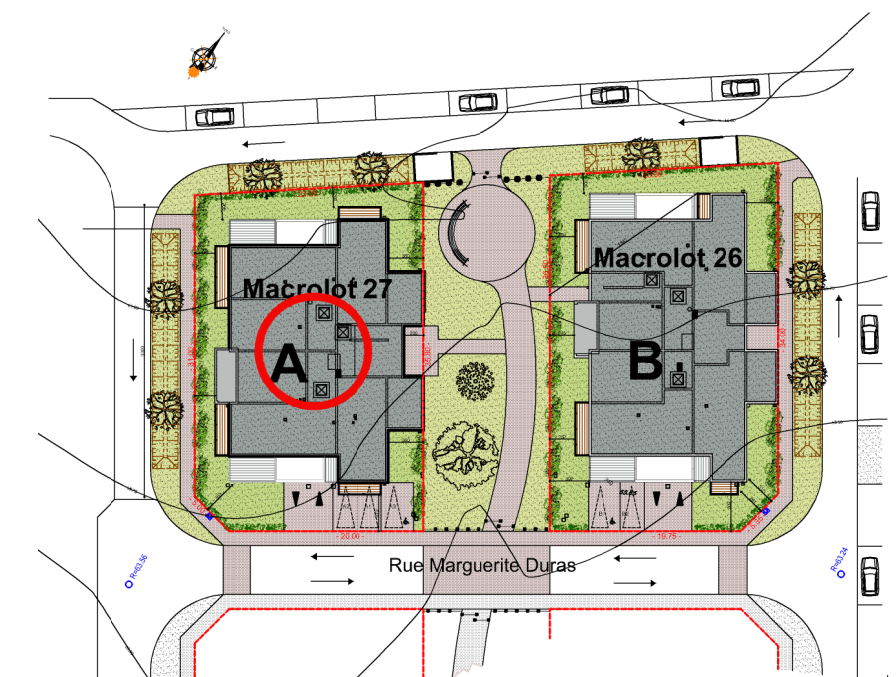
5 - 3 pièces	S.HAB
Entrée	3.89
Placard	0.89
Cuisine/séjour	27.76
Dégagement	3.97
Placard	1.29
Chambre 1	10.62
Chambre 2	9.86
Placard	0.76
Salle d'eau	3.24
Wc	1.38
<b>TOTAL</b>	<b>63.67</b>
Cave	3.36
Terrasse	3.33



PLAN - éch: 1/50ème



Façades de placards: *en option*  
Aménagements de placards: *en option*



Plan masse