

SAINT GERMAIN LA BLANCHE HERBE

"Les Résidences d'Hérios"

Macrolots n° 26 et 27
Construction d'un ensemble immobilier
de 2 x 10 logements

Document graphique:

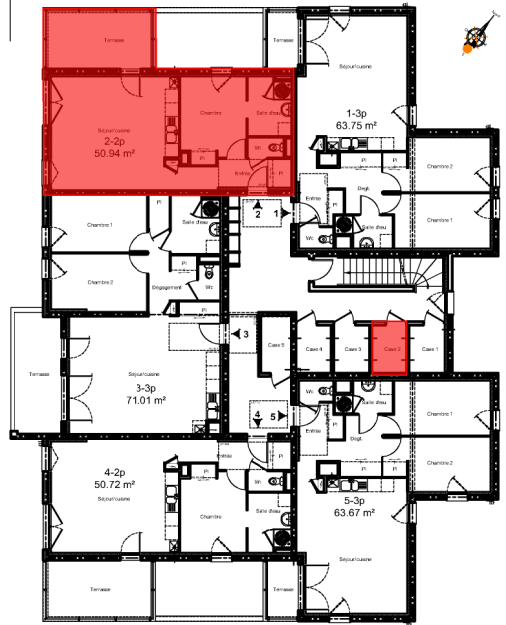
Bâtiment **A**, appartement **2**
2 pièces au R+1

Acquéreur:

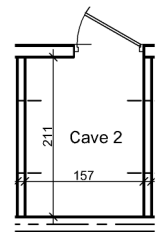
artea

Caen, le 15 Octobre 2019
Document non contractuel.

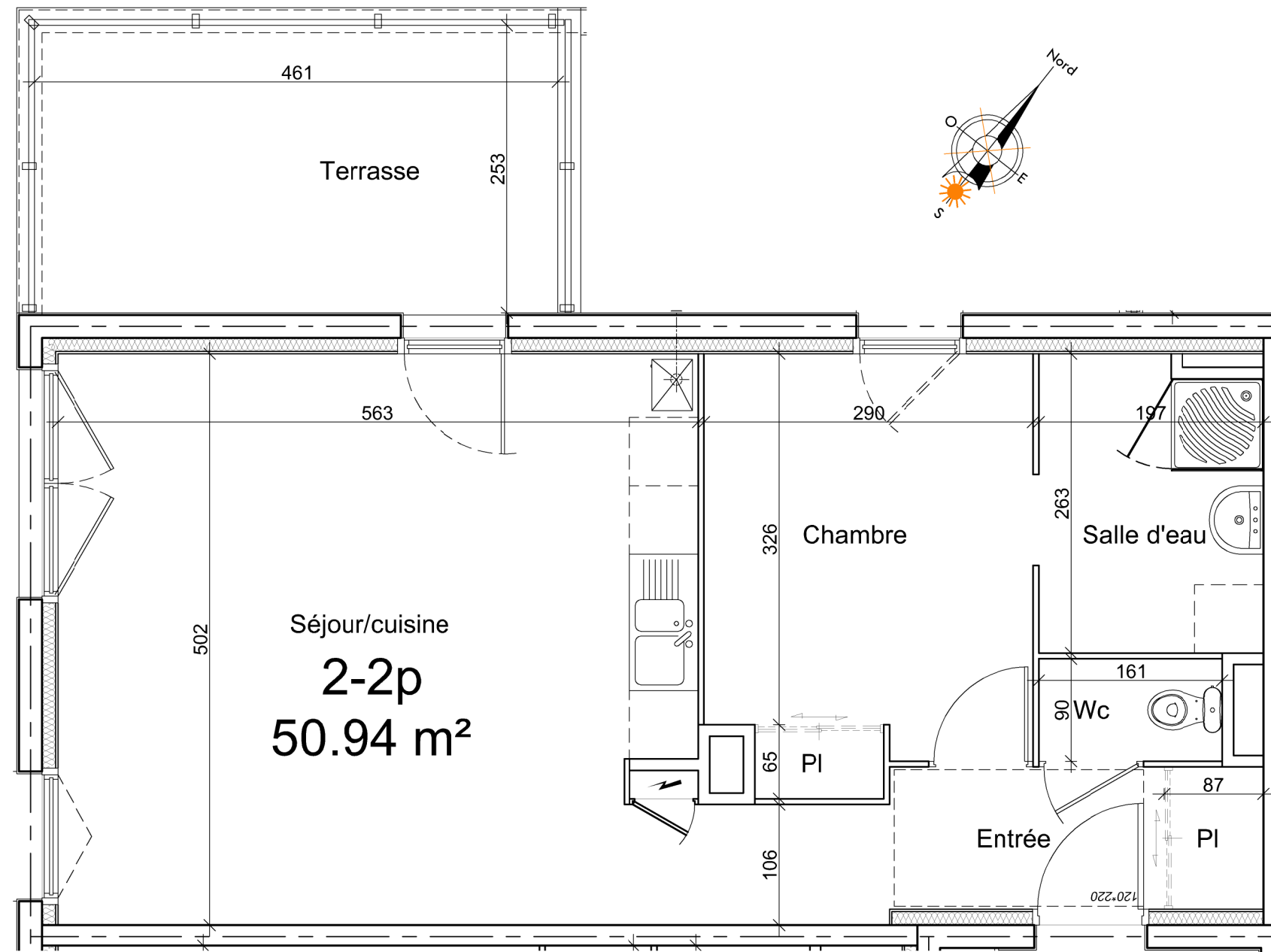
LES SURFACES ET ÉQUIPEMENTS SONT DONNÉS À TITRE INDICATIF. CE PLAN EST SUSCEPTIBLE D'ÊTRE LÉGÈREMENT MODIFIÉ EN FONCTION DES NÉCESSITÉS TECHNIQUES RÉGLEMENTAIRES DE LA RÉALISATION ET DES SUIJIONS DE CHANTIER. LES RETOMBÉES, SOFFITES, CANALISATIONS ET RADIATEURS NE SONT PAS FIGURÉS AU PLAN.



Plan de repérage
Etage 1

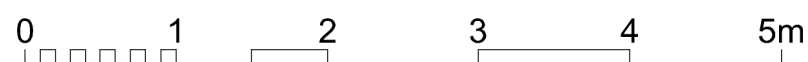


PLAN CAVE - éch: 1/100ème

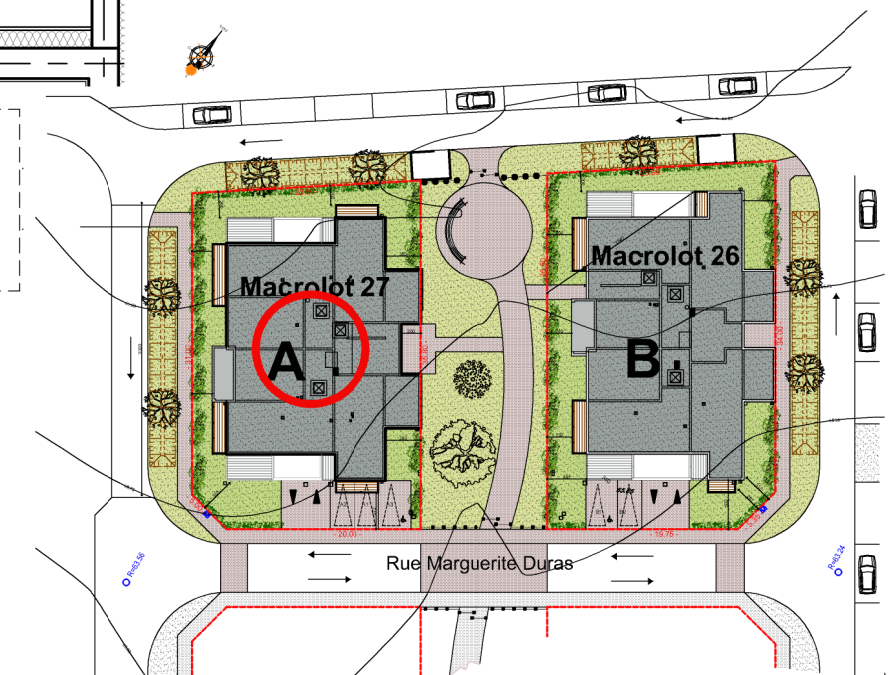
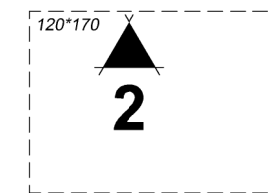


PLAN - éch: 1/50ème

2 - 2 pièces	S.HAB
Entrée/degt.	4.81
Placard	1.09
Cuisine/séjour	28.00
Chambre	9.86
Placard	0.73
Salle d'eau	5.00
Wc	1.45
TOTAL	50.94
Cave	3.31
Terrasse	11.63



Façades de placards: *en option*
Aménagements de placards: *en option*



Plan masse