

Document graphique

parcelle n°2  
maison de 4 pièces en R+1

Acquéreur:

\_\_\_\_\_

\_\_\_\_\_

\_\_\_\_\_

\_\_\_\_\_

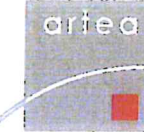
\_\_\_\_\_

**HEROUVILLE SAINT CLAIR**

**Calvados - Bd des Belles Portes**

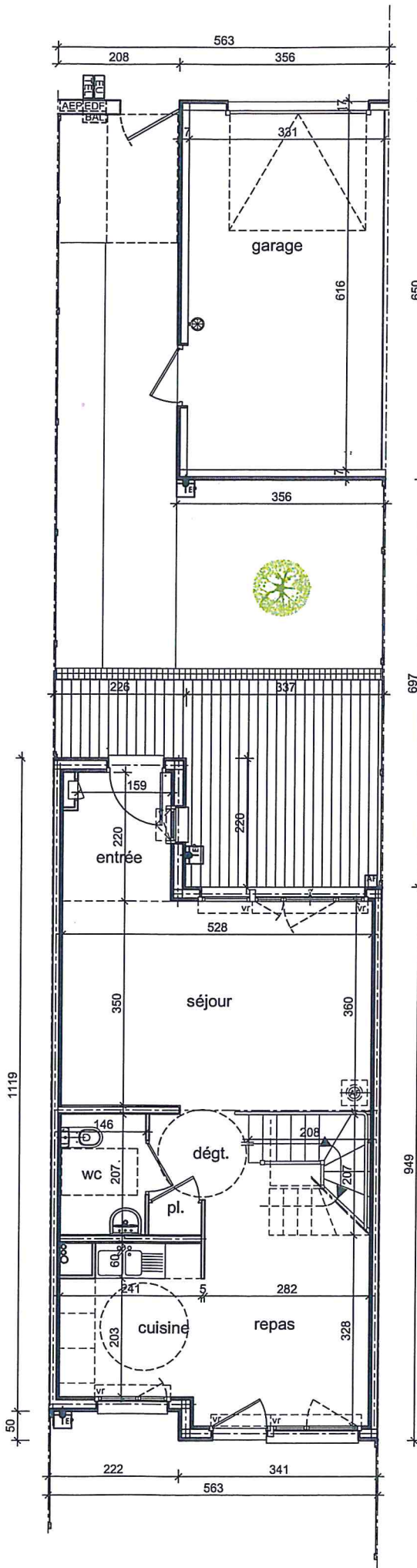
**10 maisons de ville**  
**Accession Sociale**

- Sylvie THOMASSE
- Rafaël NEGRETTI

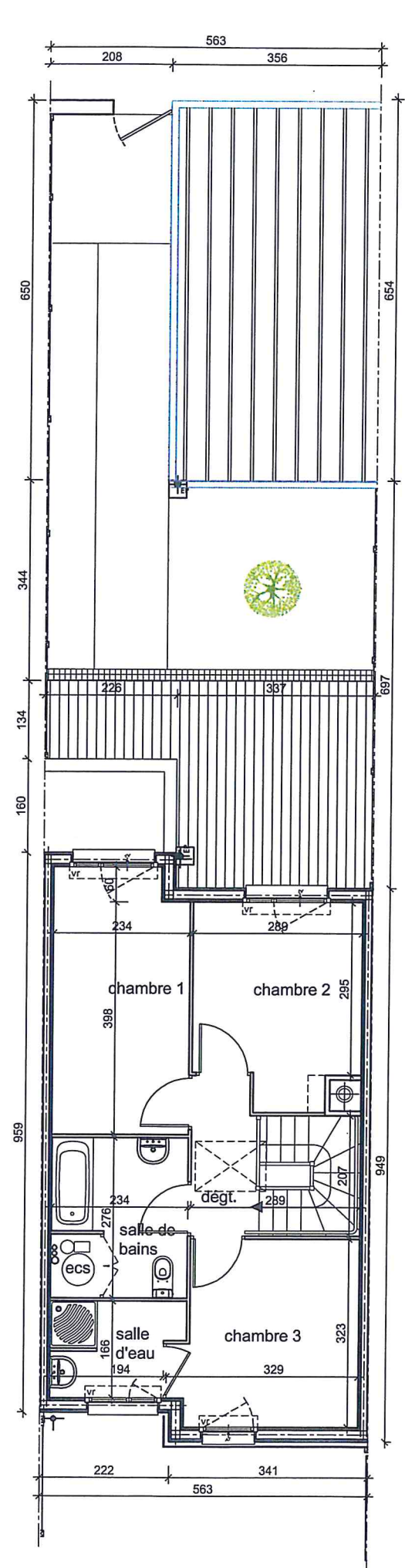


CAEN le 15 janvier 2010  
document non contractuel

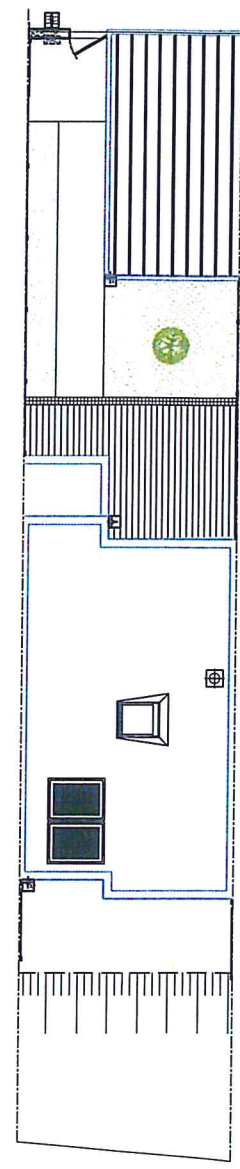
La surface de la parcelle est approximative et sera précisée après bornage



Rez de chaussée 1/100<sup>e</sup>

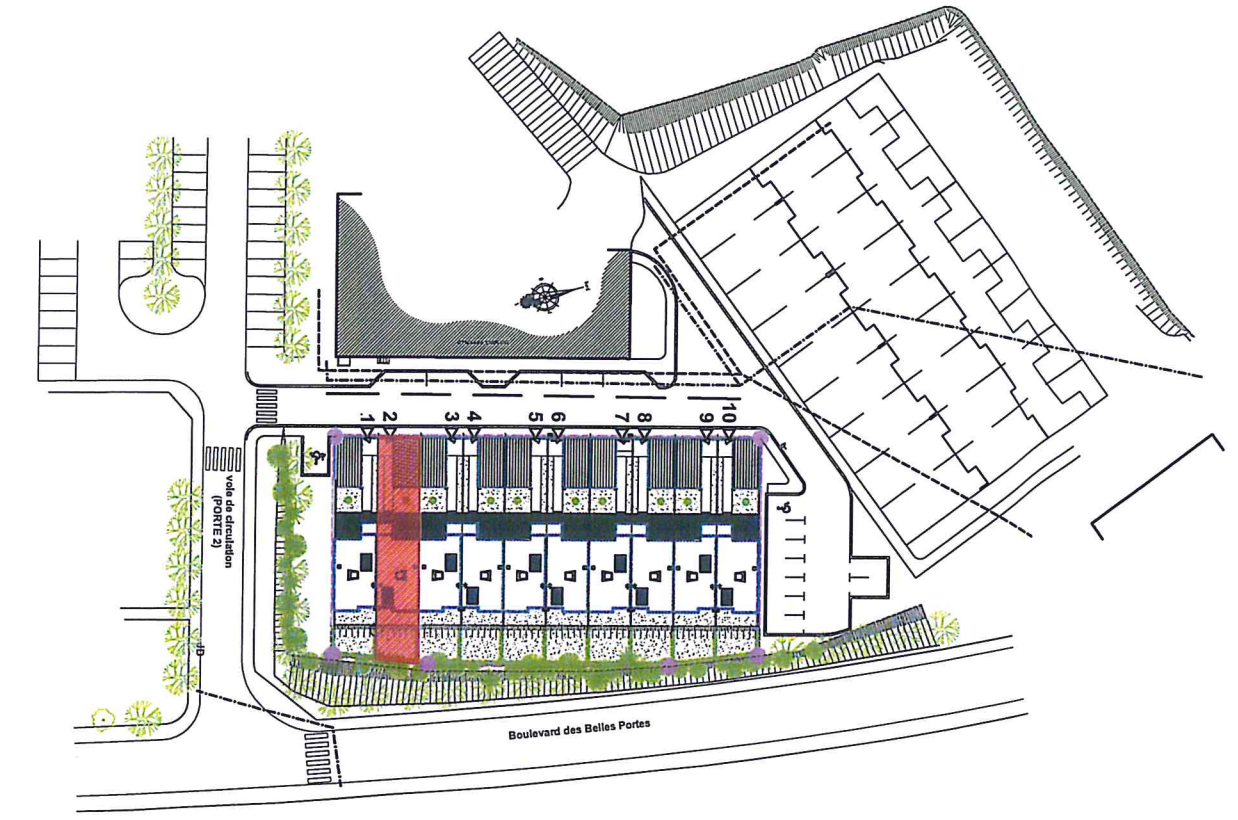


Etage 1/100<sup>e</sup>



parcelle n°2 - 167.00m<sup>2</sup> environ  
Plan masse parcelle 1/200<sup>e</sup>

SURFACES HABITABLES m <sup>2</sup>	
rez-de-chaussée	
entrée	3.89
séjour	18.80
wc	3.02
cuisine	6.08
repas	11.21
dégagement	2.72
placard	0.49
étage	
chambre 1	10.42
chambre 2	9.29
chambre 3	9.76
salle de bain	5.42
salle d'eau	3.45
chauffe-eau	0.94
dégagement	3.05
TOTAL	88.54
garage	20.39



Plan masse général 1/1000<sup>e</sup>

