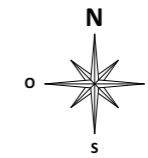
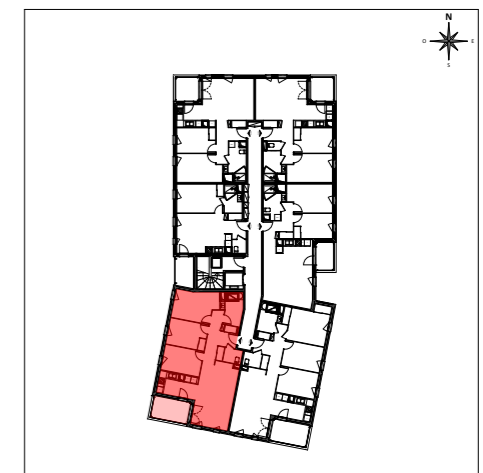


Les Résidences Clairades



BÂTIMENT C : 21 logements
Logement C.306
T4 - R+3

Surfaces habitables	
Entrée (dont placard)	8,45
Séjour	23,95
Cuisine	8,25
Wc	2,50
SdB	6,21
Chambre 1	12,61
Placard Chambre	1,92
Chambre 2	9,34
Chambre 3	9,87
Dgt	2,40
	85,50 m²
Balcon	8,21
Cave	4,16



cba Christophe Bidaud
Architectes

SCCV des Rives de la Clairette
 Rue Jules Ferry
 76250 DEVILLE-LES-ROUEN

Document établi le 17/07/2020



NOTA :

Des modifications sont susceptibles d'être apportées à ce plan en fonction des nécessités techniques de la réalisation, tant en ce qui concerne les dimensions libres que l'équipement. Les surfaces et hauteurs indiquées sont approximatives. Les retombées, soffites, faux-plafonds, canalisations, radiateurs, ainsi que l'emplacement des équipements sont figurés à titre indicatif.