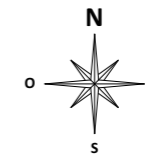
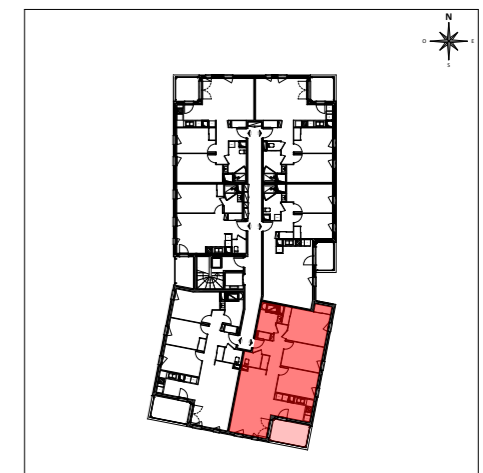


Les Résidences Clairades



BÂTIMENT C : 21 logements
Logement C.305
T4 - R+3

Surfaces habitables		
Entrée (dont placard)	8,45	
Séjour	23,95	
Cuisine	8,25	
Wc	2,50	
SdB	5,42	
Chambre 1	12,46	
Placard Chambre	1,28	
Chambre 2	9,95	
Chambre 3	10,14	
Dgt	2,20	
	84,60 m²	
Balcon	8,21	
Cave	4,16	



cba Christophe Bidaud
Architectes

SCCV des Rives de la Clairette
Rue Jules Ferry
76250 DEVILLE-LES-ROUEN

Document établi le 17/07/2020

NOTA :

Des modifications sont susceptibles d'être apportées à ce plan en fonction des nécessités techniques de la réalisation, tant en ce qui concerne les dimensions libres que l'équipement. Les surfaces et hauteurs indiquées sont approximatives. Les retombées, soffites, faux-plafonds, canalisations, radiateurs, ainsi que l'emplacement des équipements sont figurés à titre indicatif.