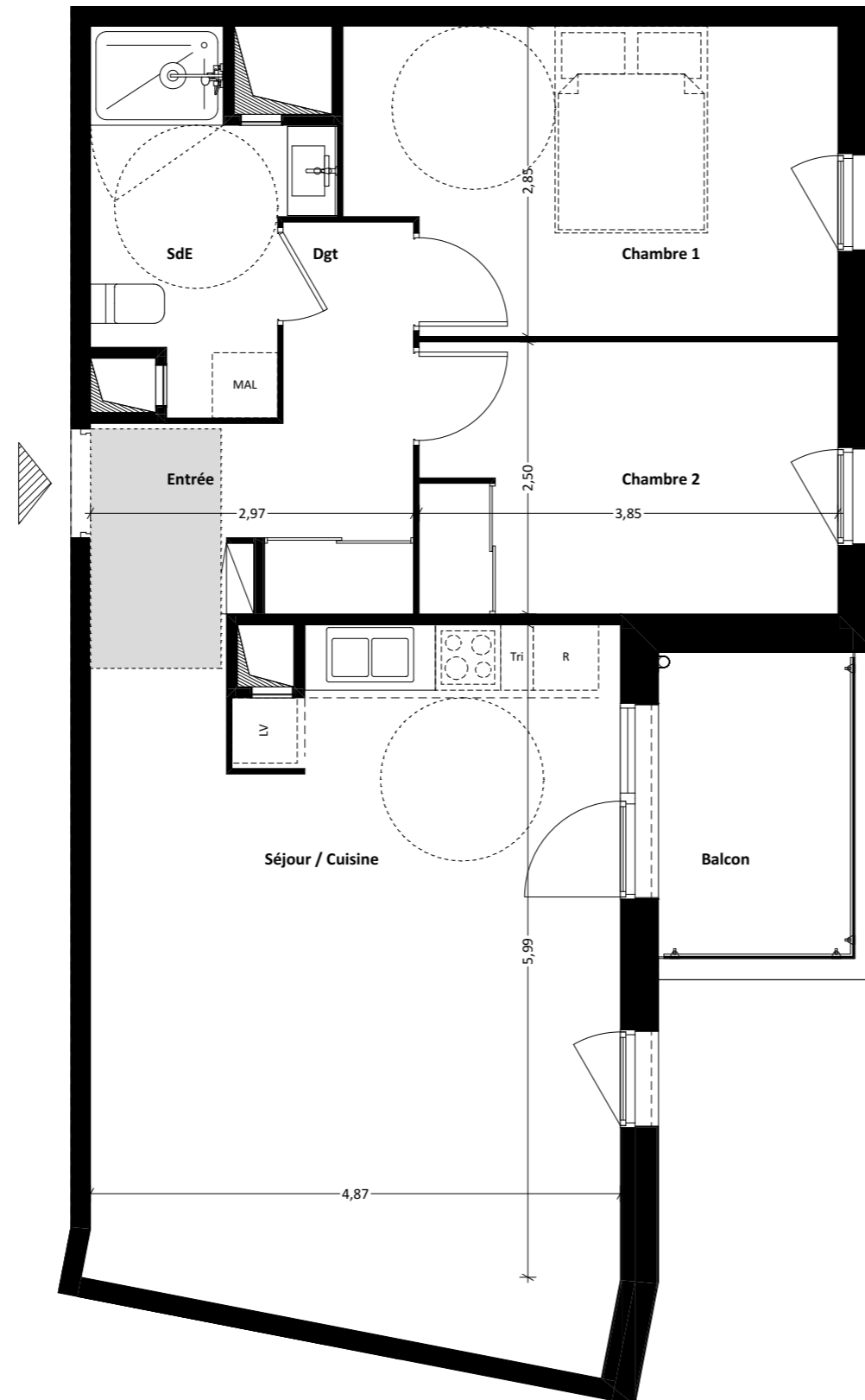
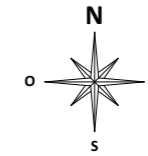
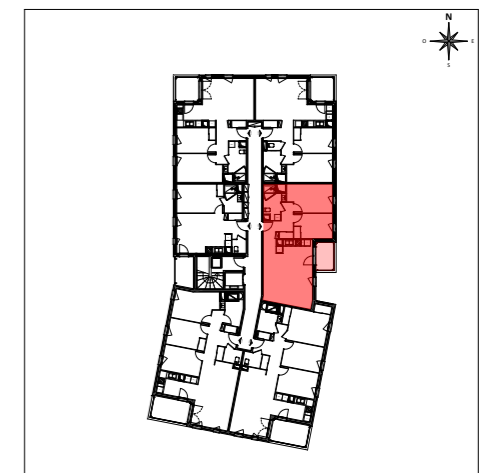


# Les Résidences Clairades



**BÂTIMENT C : 21 logements**  
**Logement C.304**  
**T3 - R+3**

Surfaces habitables	
Entrée (dont placard)	6,79
Séjour / Cuisine	29,25
SdE	5,74
Chambre 1	12,20
Chambre 2 + Rgt	9,59
Dgt	2,22
	<b>65,79 m<sup>2</sup></b>
Balcon	5,08



**cba** Christophe Bidaud  
Architectes

**SCCV des Rives de la Clairette**  
 Rue Jules Ferry  
 76250 DEVILLE-LES-ROUEN

Document établi le 17/07/2020



NOTA :

Des modifications sont susceptibles d'être apportées à ce plan en fonction des nécessités techniques de la réalisation, tant en ce qui concerne les dimensions libres que l'équipement. Les surfaces et hauteurs indiquées sont approximatives. Les retombées, soffites, faux-plafonds, canalisations, radiateurs, ainsi que l'emplacement des équipements sont figurés à titre indicatif.