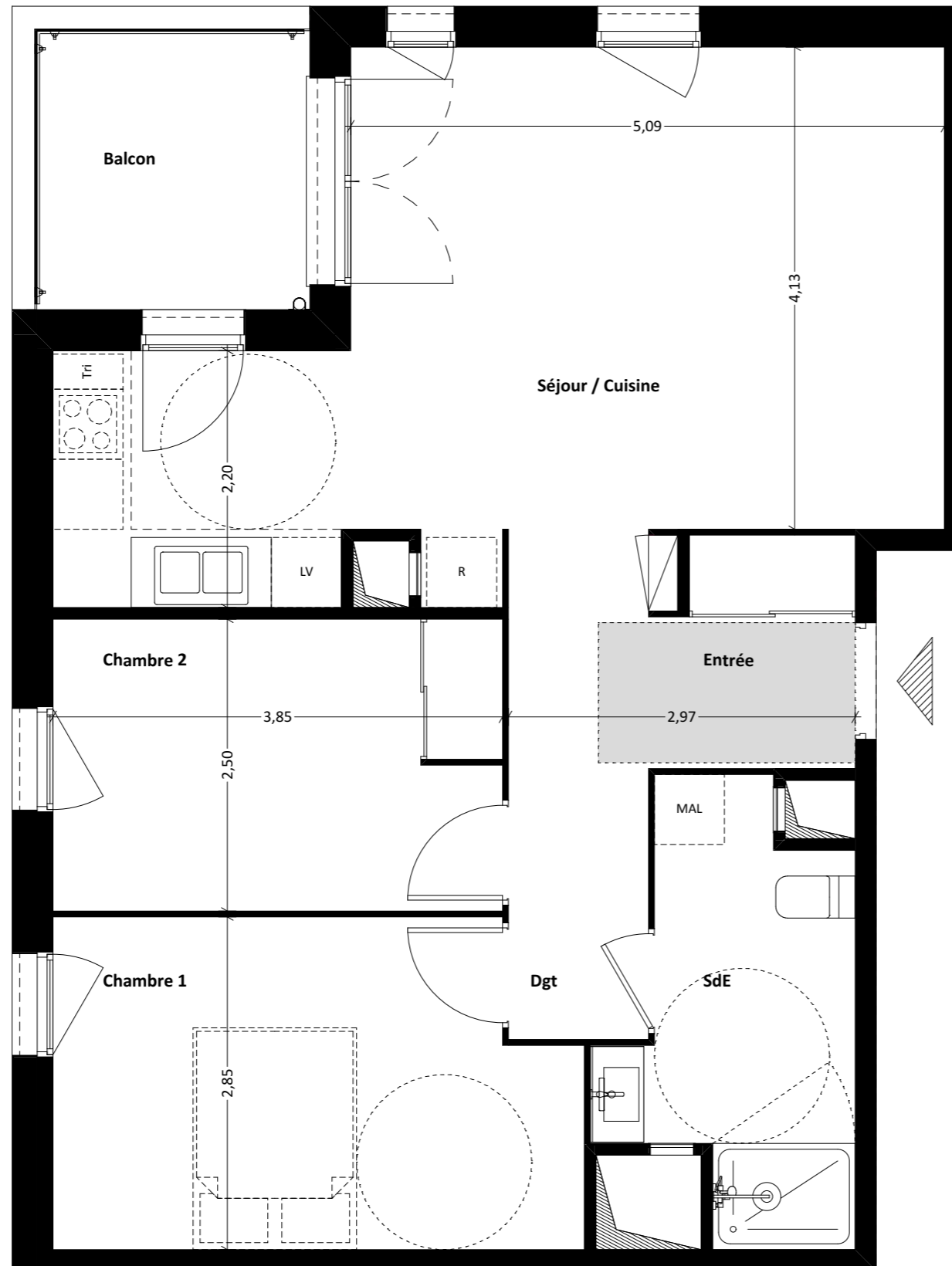
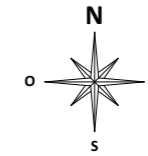
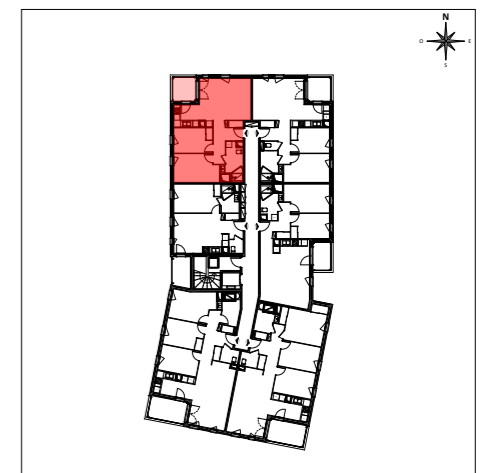


# Les Résidences Clairades



**BÂTIMENT C : 21 logements**  
**Logement C.302**  
**T3 - R+3**

Surfaces habitables	
Entrée (dont placard)	3,30
Séjour / Cuisine	27,03
SdE	6,55
Chambre 1	12,20
Chambre 2 + Rgt	9,59
Dgt	5,24
	<b>63,91 m<sup>2</sup></b>
Balcon	5,66

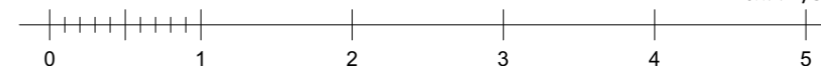


**cba** Christophe Bidaud  
Architectes

**SCCV des Rives de la Clairette**  
 Rue Jules Ferry  
 76250 DEVILLE-LES-ROUEN

Document établi le 17/07/2020

Ech. : 1/50



NOTA :

Des modifications sont susceptibles d'être apportées à ce plan en fonction des nécessités techniques de la réalisation, tant en ce qui concerne les dimensions libres que l'équipement. Les surfaces et hauteurs indiquées sont approximatives. Les retombées, soffites, faux-plafonds, canalisations, radiateurs, ainsi que l'emplacement des équipements sont figurés à titre indicatif.