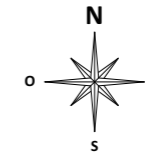
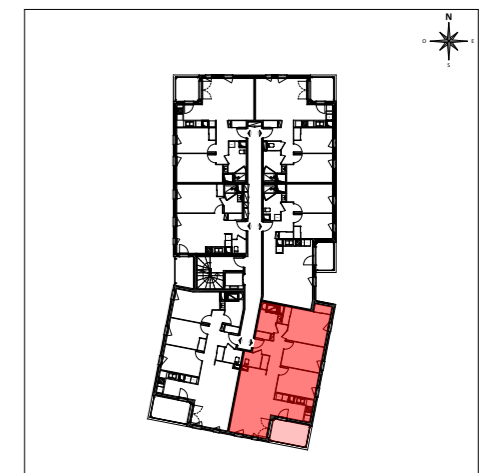


Les Résidences Clairades



BÂTIMENT C : 21 logements
Logement C.205
T4 - R+2

Surfaces habitables		
Entrée (dont placard)		8,62
Séjour		23,95
Cuisine		8,25
Wc		2,50
SdB		5,42
Chambre 1		12,46
Placard Chambre		2,42
Chambre 2		9,95
Chambre 3		10,14
Dgt		2,20
		85,91 m²
Balcon		8,21
Cave		4,16



cba Christophe Bidaud
Architectes

SCCV des Rives de la Clairette
Rue Jules Ferry
76250 DEVILLE-LES-ROUEN

Document établi le 17/07/2020



NOTA :

Des modifications sont susceptibles d'être apportées à ce plan en fonction des nécessités techniques de la réalisation, tant en ce qui concerne les dimensions libres que l'équipement. Les surfaces et hauteurs indiquées sont approximatives. Les retombées, soffites, faux-plafonds, canalisations, radiateurs, ainsi que l'emplacement des équipements sont figurés à titre indicatif.