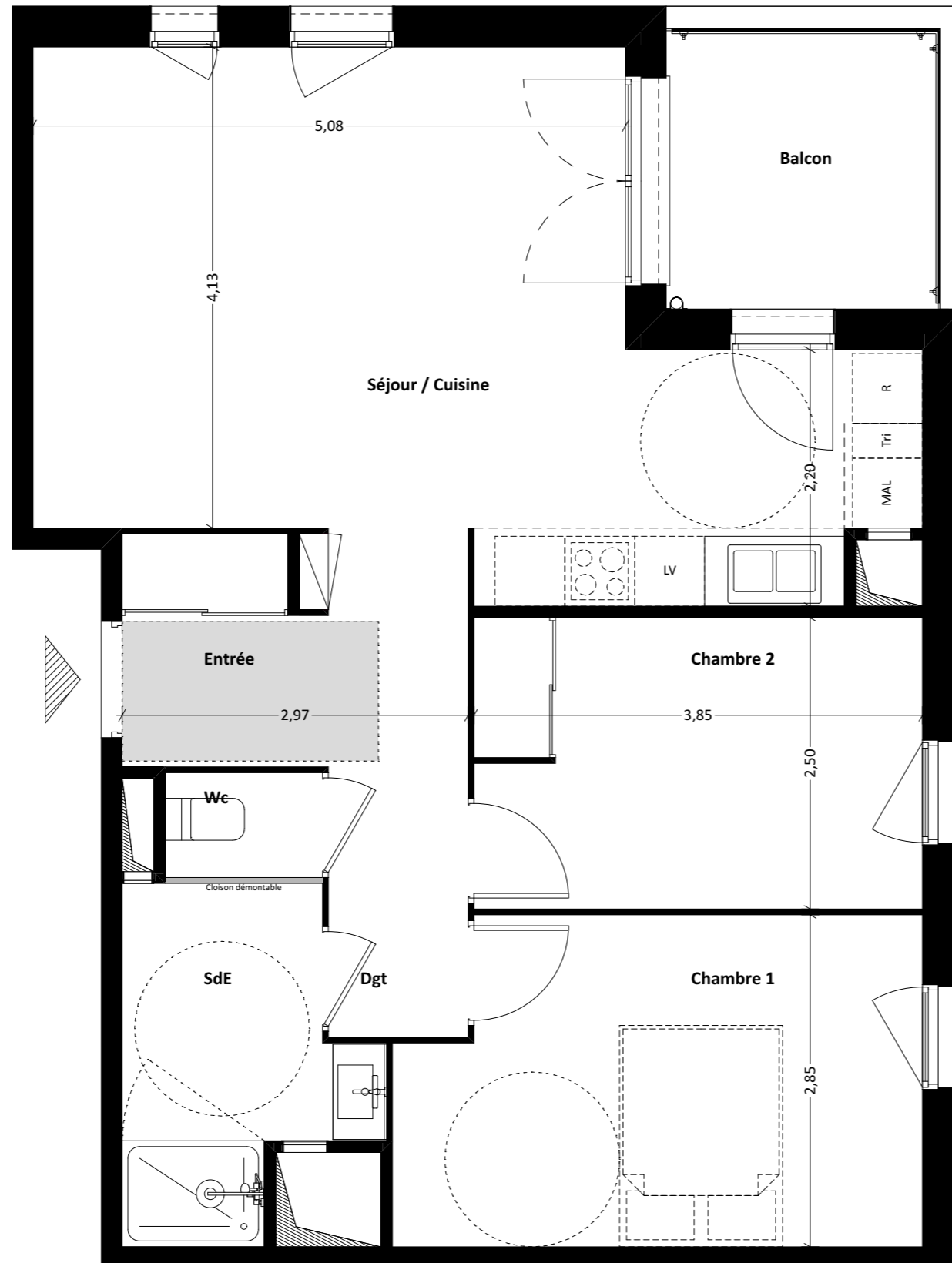
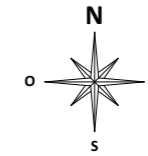


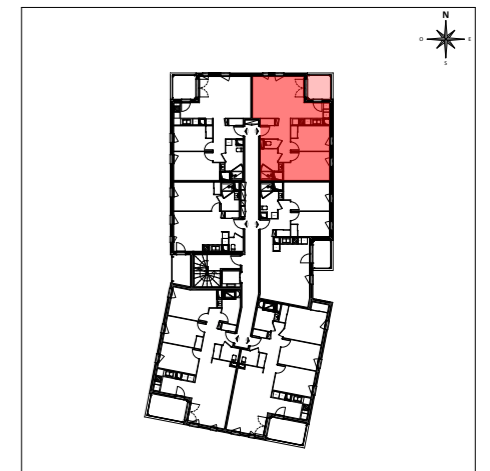
Les Résidences Clairades



BÂTIMENT C : 21 logements
Logement C.203
T3 - R+2

Surfaces habitables

Entrée (dont placard)	3,30
Séjour / Cuisine	27,03
Wc	1,22
SdE	5,37
Chambre 1	12,20
Chambre 2 + Rgt	9,59
Dgt	5,24
	63,95 m²
Balcon	5,66

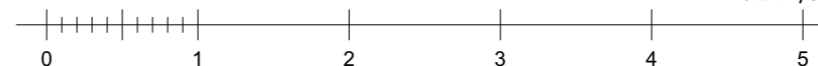


cba Christophe Bidaud
Architectes

SCCV des Rives de la Clairette
 Rue Jules Ferry
 76250 DEVILLE-LES-ROUEN

Document établi le 17/07/12020

Ech. : 1/50



NOTA :

Des modifications sont susceptibles d'être apportées à ce plan en fonction des nécessités techniques de la réalisation, tant en ce qui concerne les dimensions libres que l'équipement. Les surfaces et hauteurs indiquées sont approximatives. Les retombées, soffites, faux-plafonds, canalisations, radiateurs, ainsi que l'emplacement des équipements sont figurés à titre indicatif.