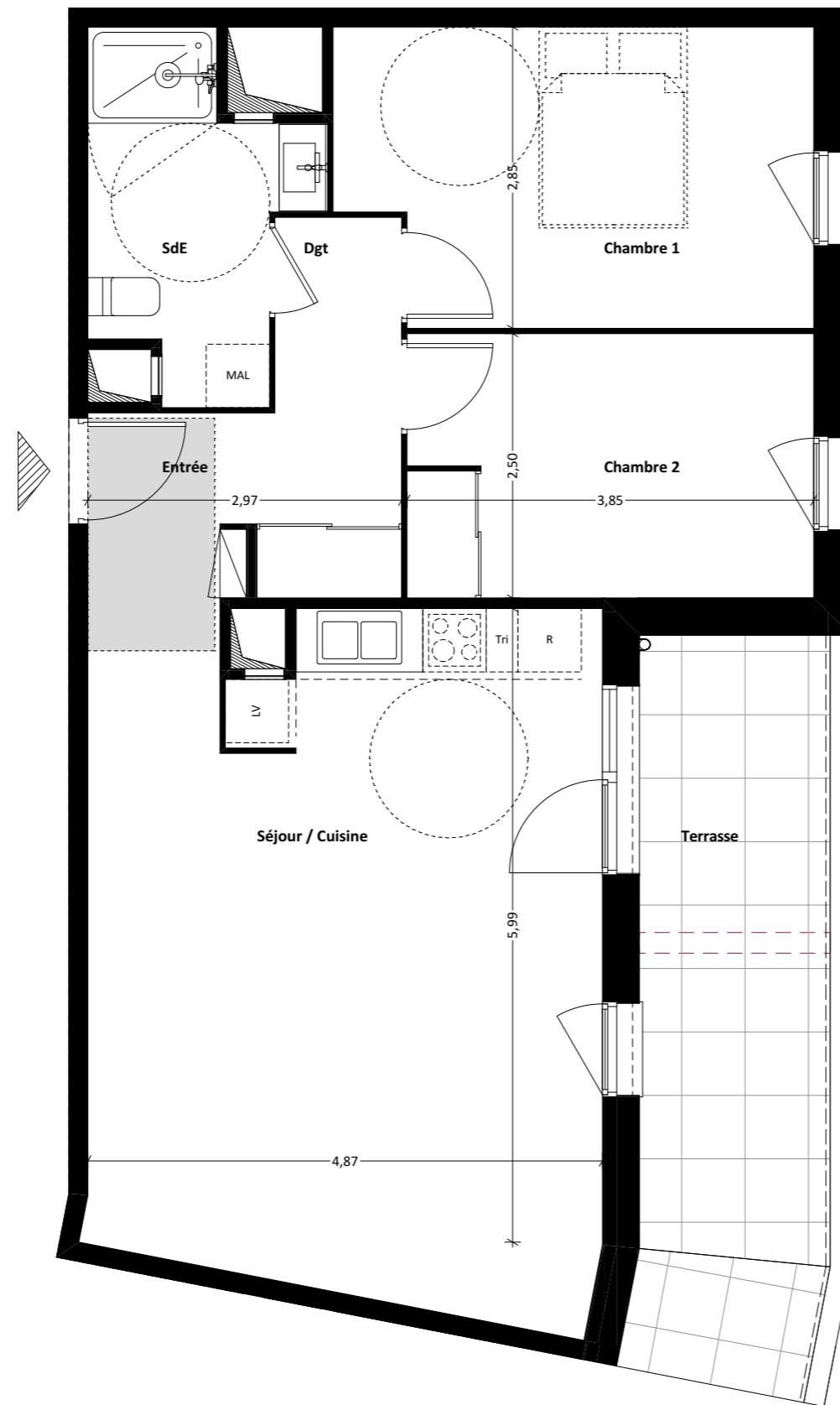
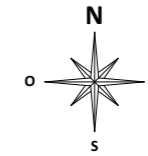
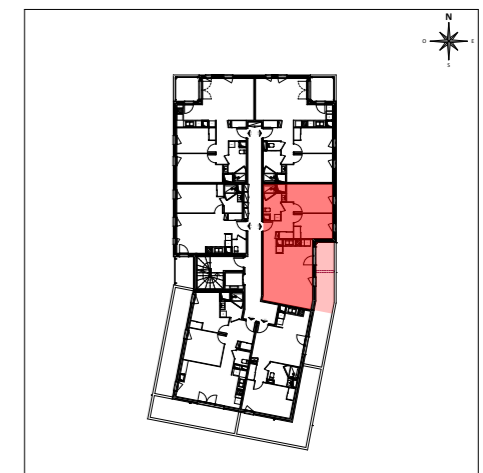


Les Résidences Clairades



BÂTIMENT C : 21 logements
Logement C.104
T3 - R+1

Surfaces habitables	
Entrée (dont placard)	6,79
Séjour / Cuisine	29,25
SdE	5,74
Chambre 1	12,20
Chambre 2 + Rgt	9,59
Dgt	2,22
	65,79 m²
Terrasse	12,51



cba Christophe Bidaud
Architectes

SCCV des Rives de la Clairette
 Rue Jules Ferry
 76250 DEVILLE-LES-ROUEN

Document établi le 17/07/2020

NOTA :

Des modifications sont susceptibles d'être apportées à ce plan en fonction des nécessités techniques de la réalisation, tant en ce qui concerne les dimensions libres que l'équipement. Les surfaces et hauteurs indiquées sont approximatives. Les retombées, soffites, faux-plafonds, canalisations, radiateurs, ainsi que l'emplacement des équipements sont figurés à titre indicatif.