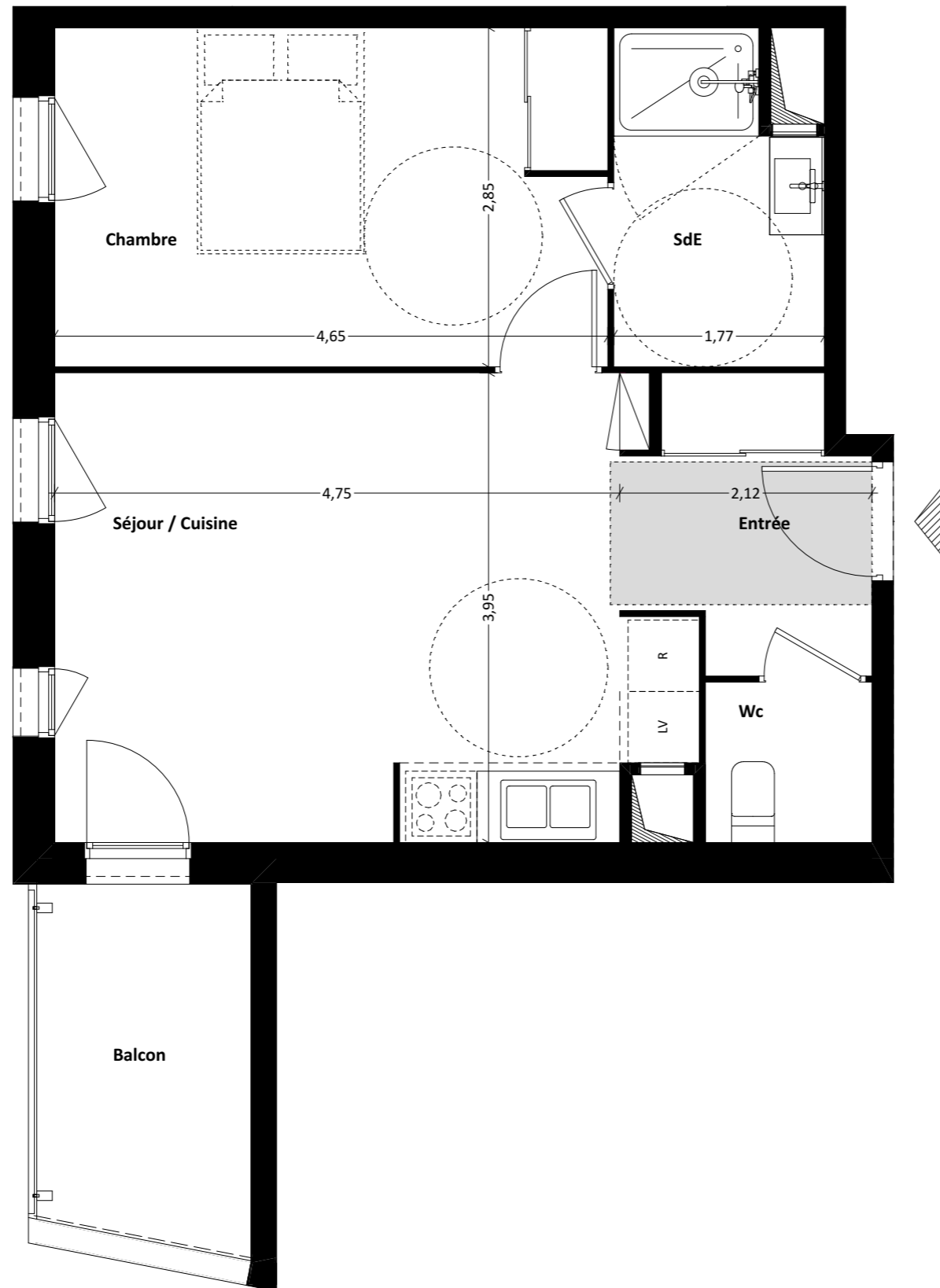
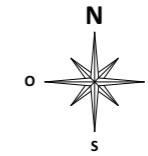
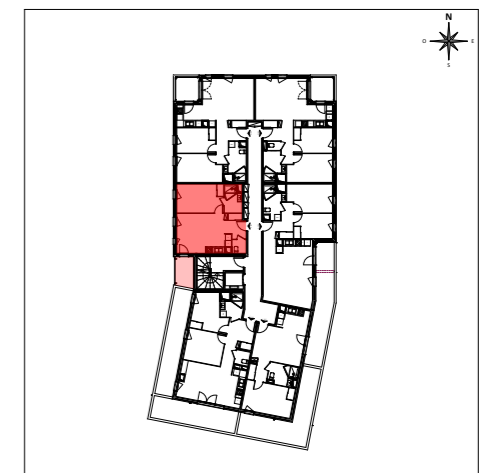


Les Résidences Clairades



BÂTIMENT C : 21 logements
Logement C.101
T2 - R+1

Surfaces habitables	
Entrée (dont placard)	4,49
Séjour / Cuisine	19,55
Wc	1,89
SdE	4,54
Chambre	12,38
Placard Chambre	0,78
	43,63 m²
Balcon	5,39

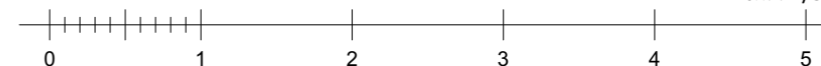


cba Christophe Bidaud
Architectes

SCCV des Rives de la Clairette
 Rue Jules Ferry
 76250 DEVILLE-LES-ROUEN

Document établi le 17/07/2020

Ech. : 1/50



NOTA :

Des modifications sont susceptibles d'être apportées à ce plan en fonction des nécessités techniques de la réalisation, tant en ce qui concerne les dimensions libres que l'équipement. Les surfaces et hauteurs indiquées sont approximatives. Les retombées, soffites, faux-plafonds, canalisations, radiateurs, ainsi que l'emplacement des équipements sont figurés à titre indicatif.