

Résidence "Charles ADDA"  
48-58 rue Castor - DEAUVILLE (14800)



By PARTELIOS IMMOBILIER

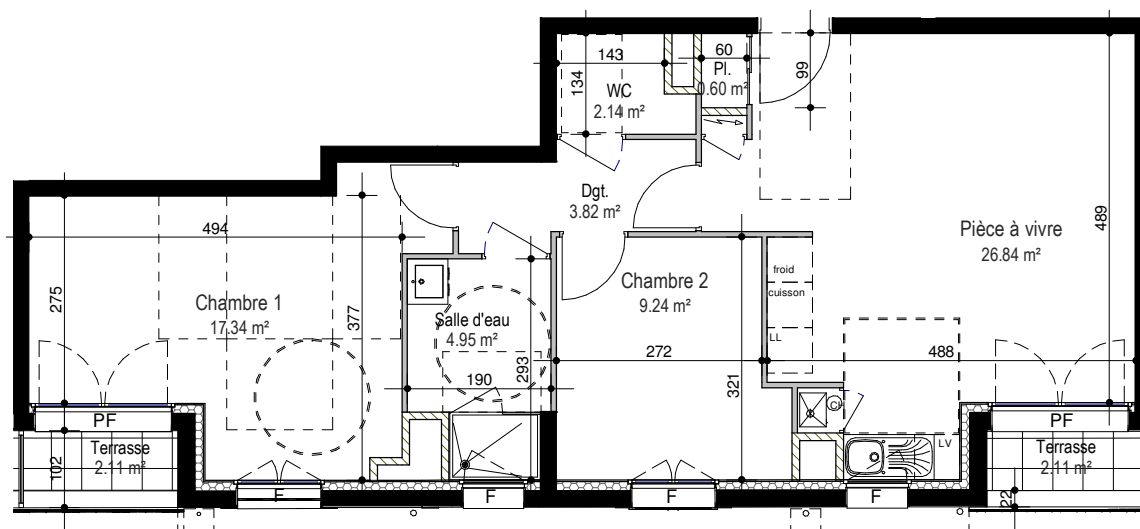
Tél: 02 31 94 98 98  
contact@citizim.com

N°A 13 - 3 Pièces - Niveau 1

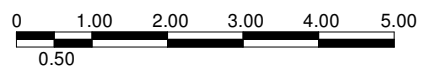
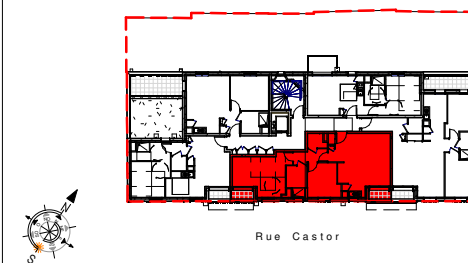
Indice C - 14.01.2021

### Tableau de surfaces

	S. habitable
Chambre 1	17.34 m <sup>2</sup>
Pièce à vivre	26.84 m <sup>2</sup>
Chambre 2	9.24 m <sup>2</sup>
Dgt.	3.82 m <sup>2</sup>
WC	2.14 m <sup>2</sup>
Pl.	0.60 m <sup>2</sup>
Salle d'eau	4.95 m <sup>2</sup>
Dgt.	
<b>TOTAL</b>	<b>64.93 m<sup>2</sup></b>
Terrasse	2.11 m <sup>2</sup>
Terrasse	2.11 m <sup>2</sup>



### Plan de Situation



*Nota: ce plan est susceptible d'être légèrement modifié en fonction des nécessités techniques de la réalisation en ce qui concerne les dimensions libres et les équipements. Les retombées, soffites, canalisations et radiateurs ne sont pas figurés.*

artea