

Résidence "Charles ADDA"
48-58 rue Castor - DEAUVILLE (14800)



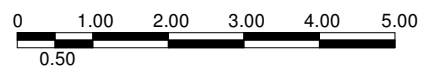
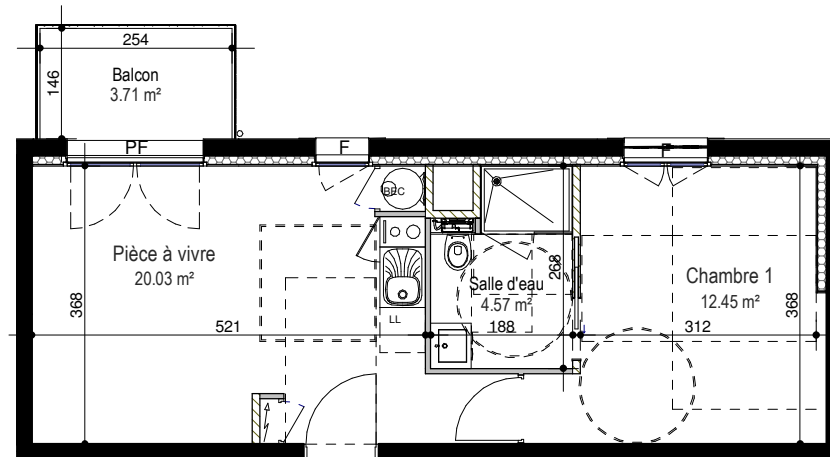
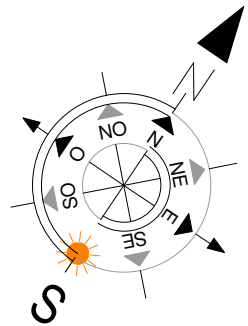
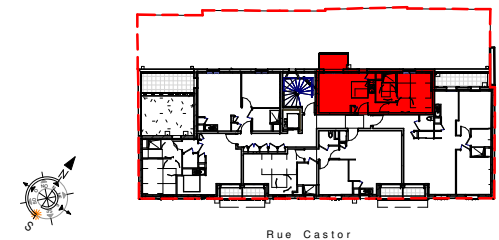
N°A 11 - 2 Pièces - Niveau 1
Indice C - 14.01.2021

Tableau de surfaces

	S. habitable
Pièce à vivre	20.03 m ²
Salle d'eau	4.57 m ²
Chambre 1	12.45 m ²
TOTAL	37.05 m ²

Balcon	3.71 m ²
--------	---------------------

Plan de Situation



Nota: ce plan est susceptible d'être légèrement modifié en fonction des nécessités techniques de la réalisation en ce qui concerne les dimensions libres et les équipements. Les retombées, soffites, canalisations et radiateurs ne sont pas figurés.

artea