

Résidence de 15 logements
48-58 rue Castor - DEAUVILLE (14800)



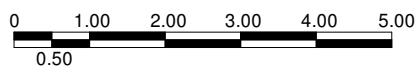
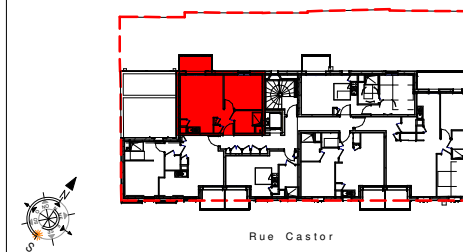
N°A 26 - 2 Pièces - Niveau 2
Indice E - 21.10.2021

Tableau de surfaces

	S. habitable
Chambre 1	11.23 m ²
Pièce à vivre	19.75 m ²
Entrée + pl.	3.26 m ²
Salle d'eau	4.80 m ²
TOTAL	39.04 m²

Balcon	4.30 m ²
--------	---------------------

Plan de Situation



Nota: ce plan est susceptible d'être légèrement modifié en fonction des nécessités techniques de la réalisation en ce qui concerne les dimensions libres et les équipements. Les retombées, soffites, canalisations et radiateurs ne sont pas figurés.

artea