

Résidence de 15 logements  
48-58 rue Castor - DEAUVILLE (14800)

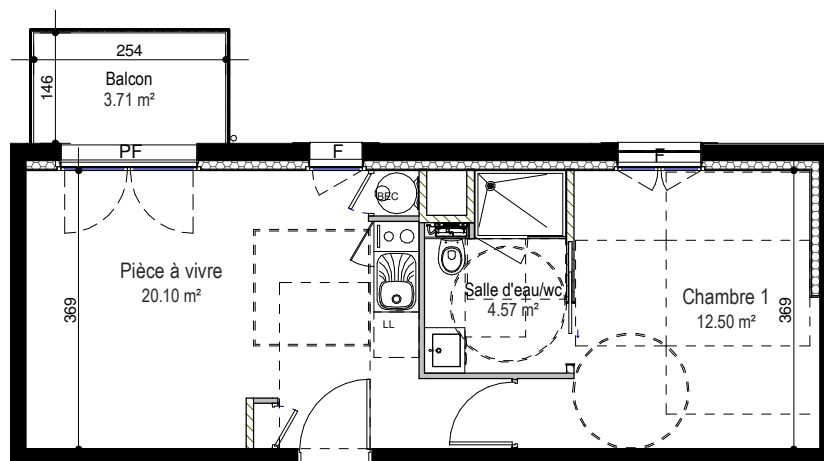


N°A 21 - 2 Pièces - Niveau 2

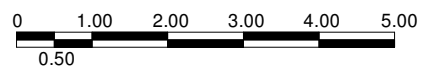
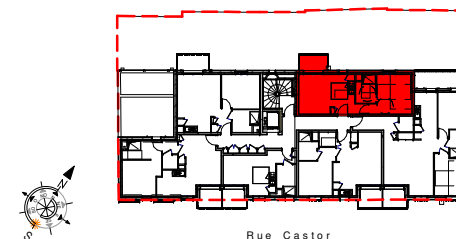
Indice E - 21.10.2021

**Tableau de surfaces**

	S. habitable
Pièce à vivre	20.10 m <sup>2</sup>
Chambre 1	12.50 m <sup>2</sup>
Salle d'eau/wc	4.57 m <sup>2</sup>
TOTAL	37.17 m <sup>2</sup>
<hr/>	
Balcon	3.71 m <sup>2</sup>



**Plan de Situation**



*Nota: ce plan est susceptible d'être légèrement modifié en fonction des nécessités techniques de la réalisation en ce qui concerne les dimensions libres et les équipements. Les retombées, soffites, canalisations et radiateurs ne sont pas figurés.*

