

Résidence de 15 logements
48-58 rue Castor - DEAUVILLE (14800)



By PARTELIOS IMMOBILIER

Tél: 02 31 94 98 98
contact@citizim.com

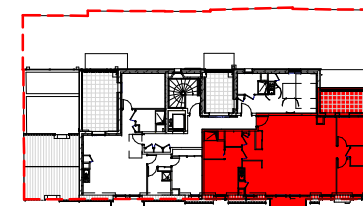
N°A 32 - 4 Pièces - Niveau 3

Indice D - 13.10.2021

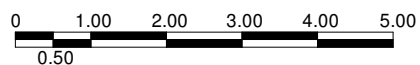
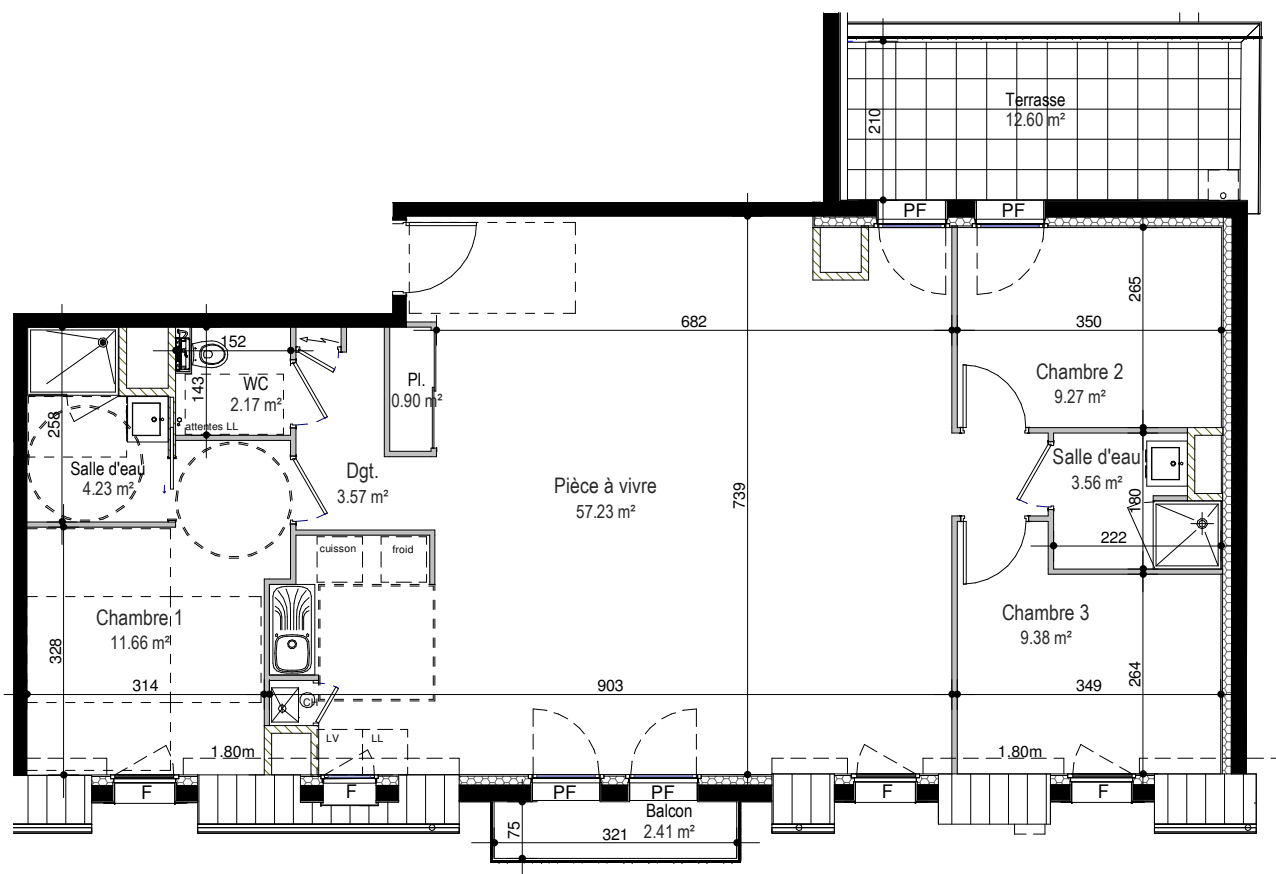
Tableau de surfaces

	S. habitable	S. utile
Pièce à vivre	57.23 m ²	57.80 m ²
Chambre 3	9.38 m ²	10.44 m ²
Chambre 2	9.27 m ²	9.71 m ²
Salle d'eau	3.56 m ²	3.70 m ²
Chambre 1	11.66 m ²	12.21 m ²
Salle d'eau	4.23 m ²	4.17 m ²
WC	2.17 m ²	2.16 m ²
Dgt.	3.57 m ²	3.56 m ²
Pl.	0.90 m ²	0.90 m ²
TOTAL	101.97 m²	104.66 m²
Balcon	2.41 m ²	
Terrasse	12.60 m ²	

Plan de Situation



artea



Nota: ce plan est susceptible d'être légèrement modifié en fonction des nécessités techniques de la réalisation en ce qui concerne les dimensions libres et les équipements. Les retombées, soffites, canalisations et radiateurs ne sont pas figurés.