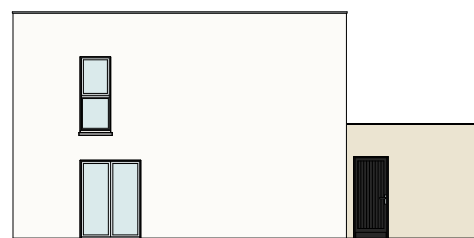
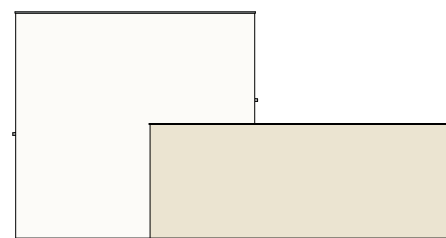




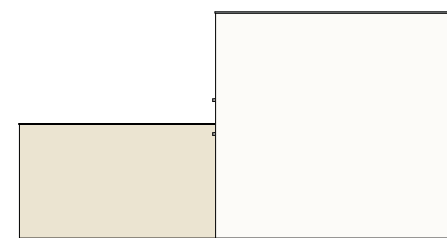
Sud Ouest - 1/200



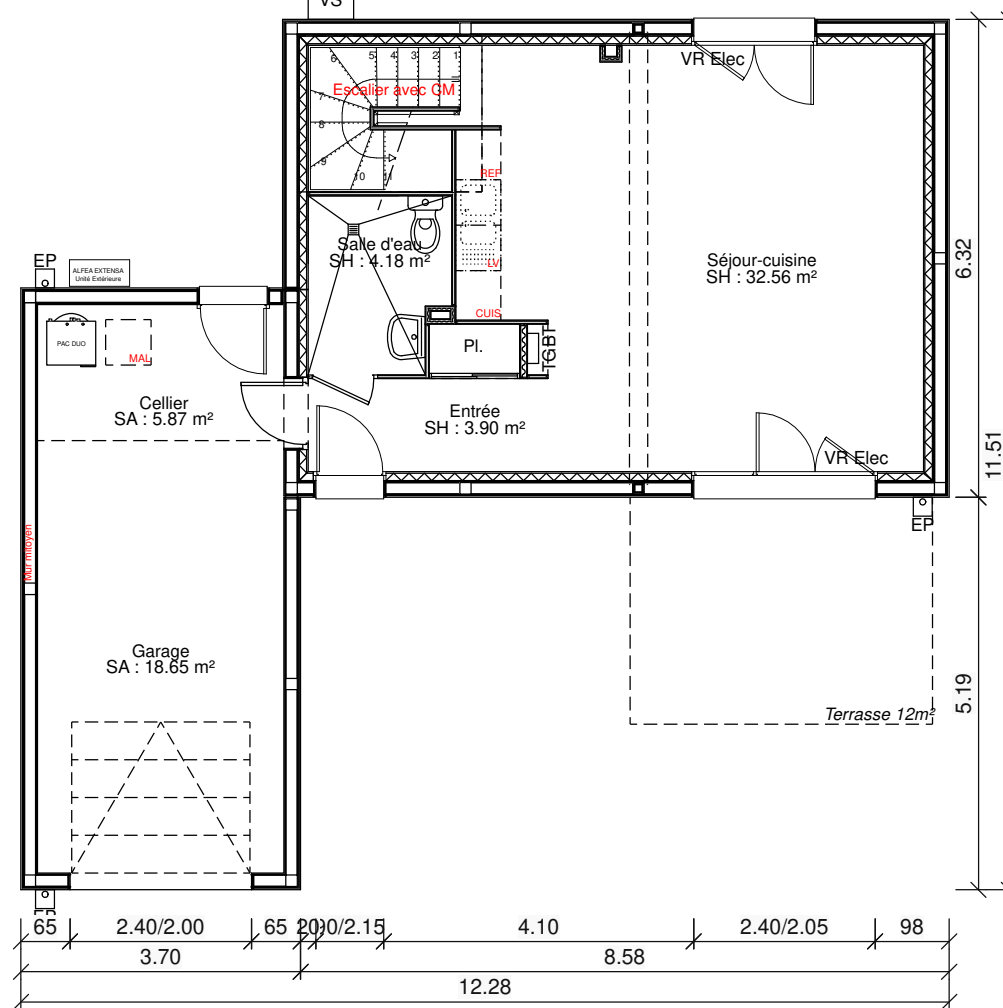
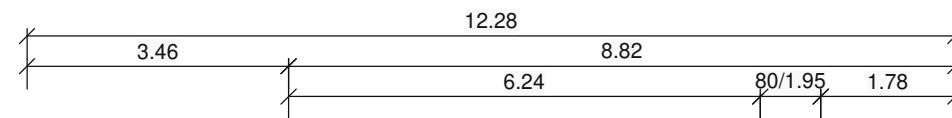
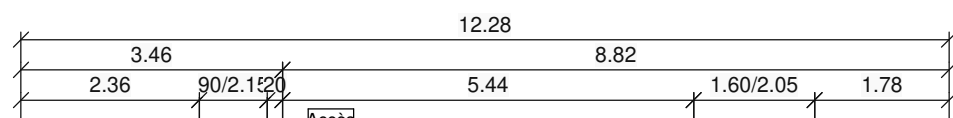
Nord Est - 1/200



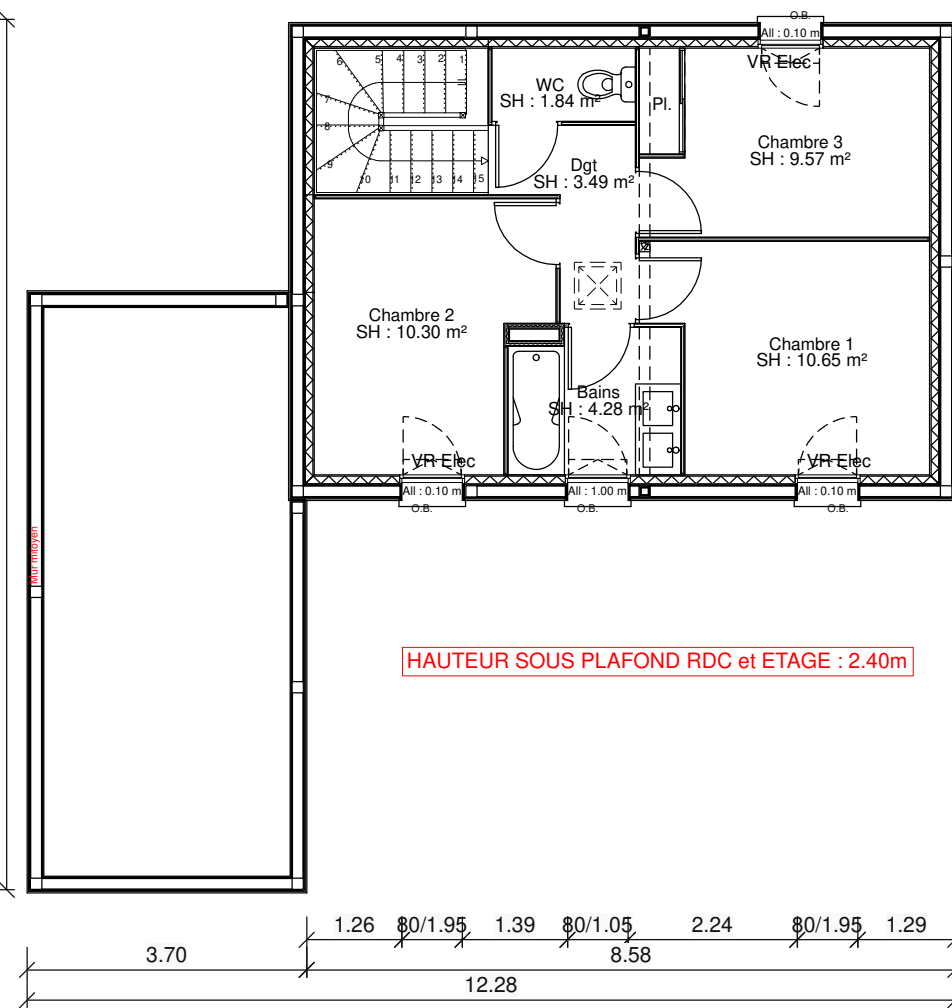
Nord Ouest - 1/200



Sud Est - 1/200

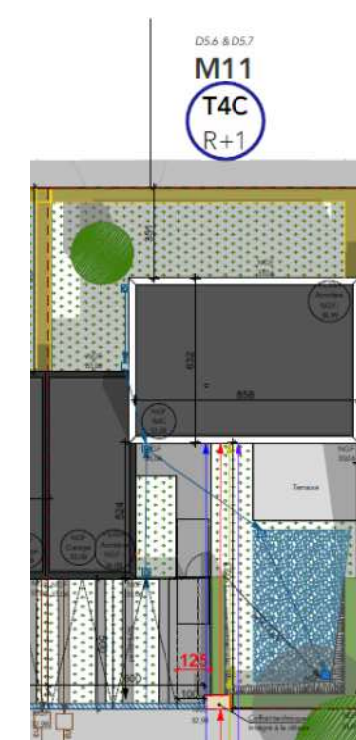


RDC - 1/100



Etage - 1/100

HAUTEUR SOUS PLAFOND RDC et ETAGE : 2.40m



SURFACES HABITABLES

REZ-DE-CHAUSSEE

Entrée	3,90 m ²
Pl.	0,86 m ²
Pl.	0,18 m ²
Séjour-cuisine	32,56 m ²
Salle d'eau	4,18 m ²
Total	41,68 m²

R+1

Dgt	3,49 m ²
WC	1,84 m ²
Bains	4,28 m ²
Chambre 1	10,65 m ²
Chambre 2	10,30 m ²
Chambre 3	9,57 m ²
Total	40,13 m²

TOTAL HAB. 81,81 m²

SURFACES GARAGE

REZ-DE-CHAUSSEE

Cellier	5,87 m ²
Garage	18,65 m ²
Total	24,52 m²

TOTAL GARAGE 24,52 m²

Surface de terrain = 240.00m²
Surface de jardin = 125.00m²

Ce plan est extrait du dossier de permis de construire. Les plans techniques sont en cours de réalisation. En raison d'impératifs techniques, des modifications sont susceptibles de faire évoluer le plan et cotations. Les poutres, poteaux, soffites, canalisations et faux plafond n'apparaissent pas systématiquement. Les radiateurs ne sont figurés. Les meubles et éléments de cuisine ne sont qu'indicatifs. Seuls seront fournis les équipements figurant dans la notice descriptive annexée à la vente.



LOGT M11 - T4C

Parc Saint Ursin

14470 COURSEULLES SUR MER

Plan de vente

ECH. :

Dessiné par : /DC//

Projet n°: B02877

P1658(2)