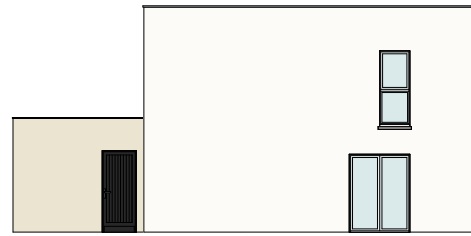
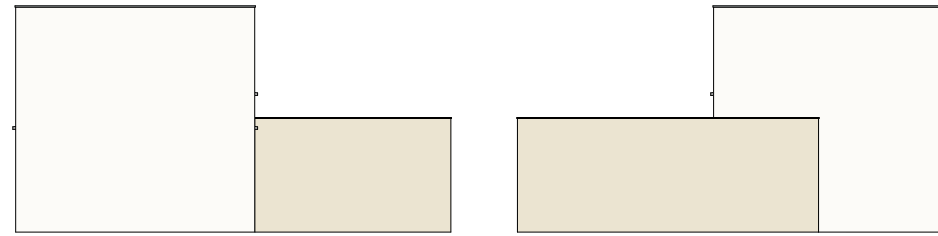


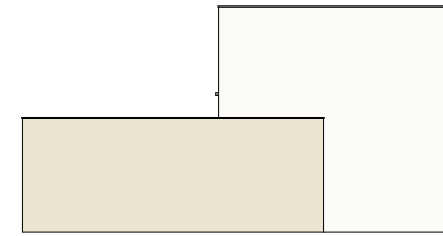
Sud Ouest - 1/200



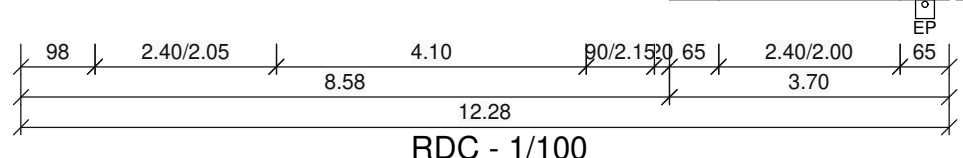
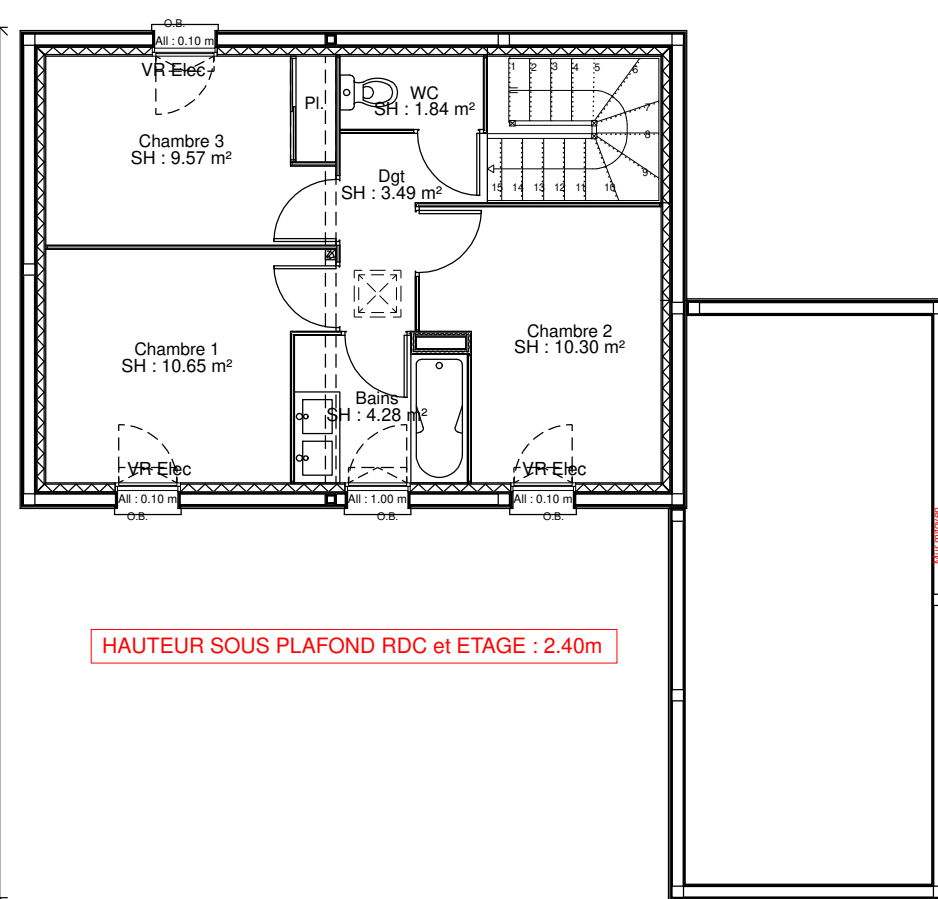
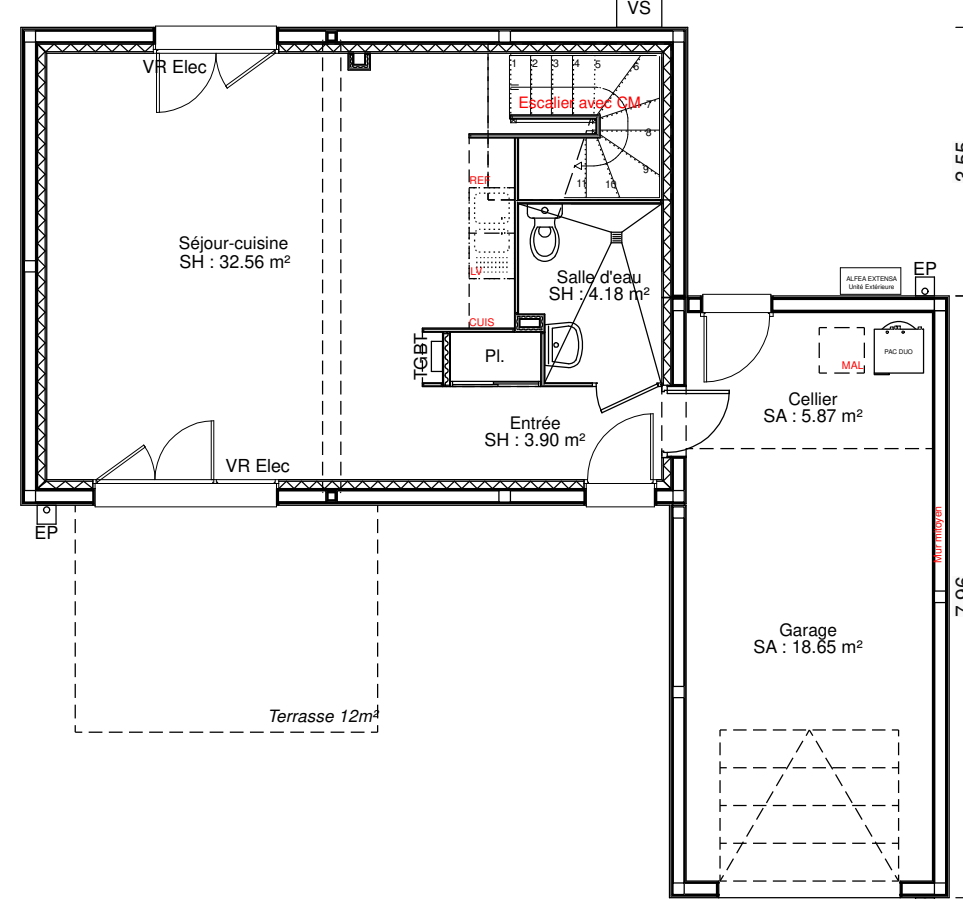
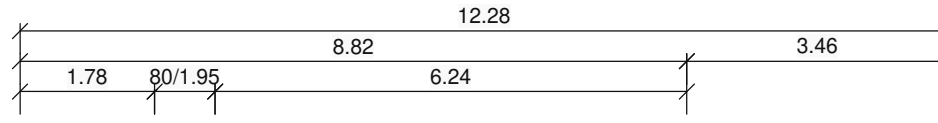
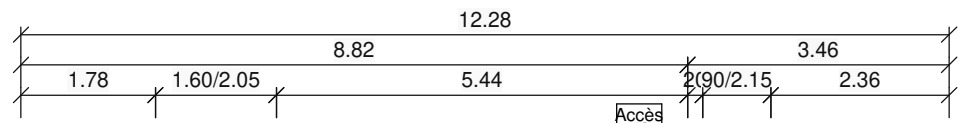
Nord Est - 1/200



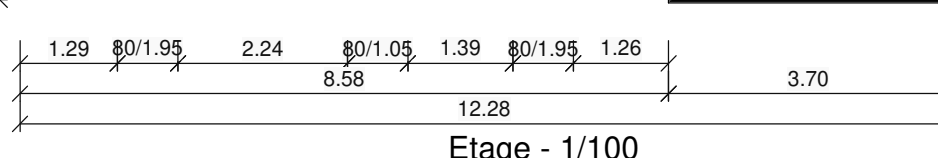
Nord Ouest - 1/200



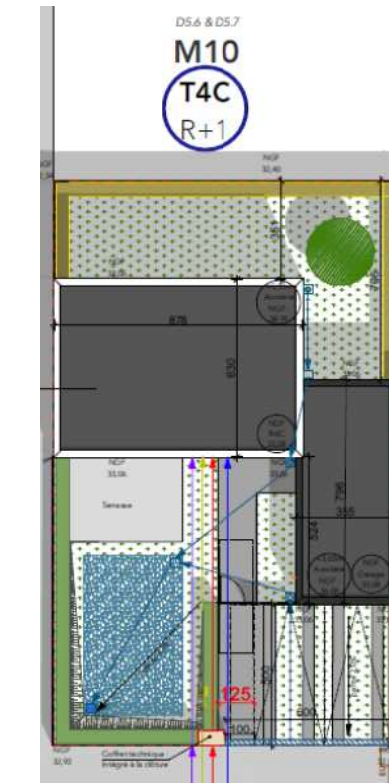
Sud Est - 1/200



RDC - 1/100



Etage - 1/100



**SURFACES HABITABLES**

**REZ-DE-CHAUSSEE**

Entrée	3,90 m²
Pl.	0,86 m²
Pl.	0,18 m²
Séjour-cuisine	32,56 m²
Salle d'eau	4,18 m²
<b>Total</b>	<b>41,68 m²</b>

**R+1**

Dgt	3,49 m²
WC	1,84 m²
Bains	4,28 m²
Chambre 1	10,65 m²
Chambre 2	10,30 m²
Chambre 3	9,57 m²
<b>Total</b>	<b>40,13 m²</b>
<b>TOTAL HAB.</b>	<b>81,81 m²</b>

**SURFACES GARAGE**

**REZ-DE-CHAUSSEE**

Cellier	5,87 m²
Garage	18,65 m²
<b>Total</b>	<b>24,52 m²</b>
<b>TOTAL GARAGE</b>	<b>24,52 m²</b>

Surface de terrain = 240.00m²  
Surface de jardin = 127.00m²

Ce plan est extrait du dossier de permis de construire. Les plans techniques sont en cours de réalisation. En raison d'impératifs techniques, des modifications sont susceptibles de faire évoluer le plan et cotations. Les poutres, poteaux, soffites, canalisations et faux plafond n'apparaissent pas systématiquement. Les radiateurs ne sont figurés. Les meubles et éléments de cuisine ne sont qu'indicatifs. Seuls seront fournis les équipements figurant dans la notice descriptive annexée à la vente.



**LOGT M10 - T4C**

Parc Saint Ursin

14470 COURSEULLES SUR MER

**Plan de vente**

ECH. :

Dessiné par : /DC//

Projet n°: B02876

P1659(2)