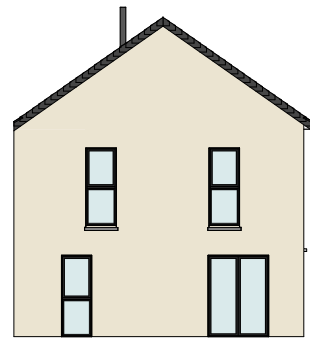
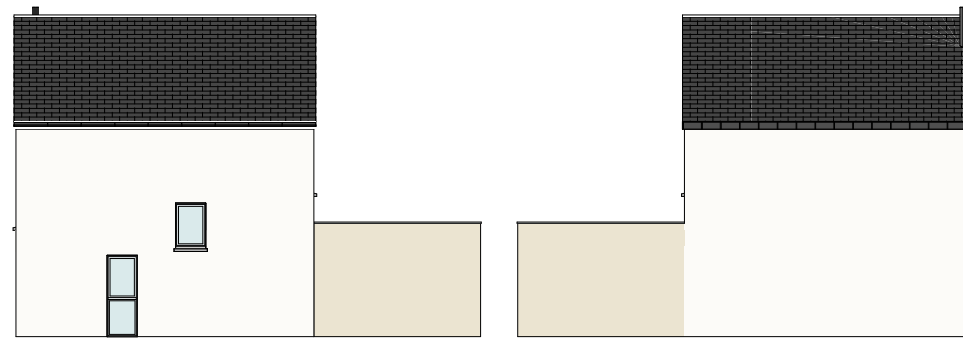




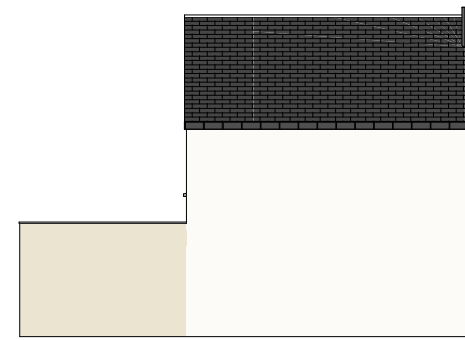
Nord Est - 1/200



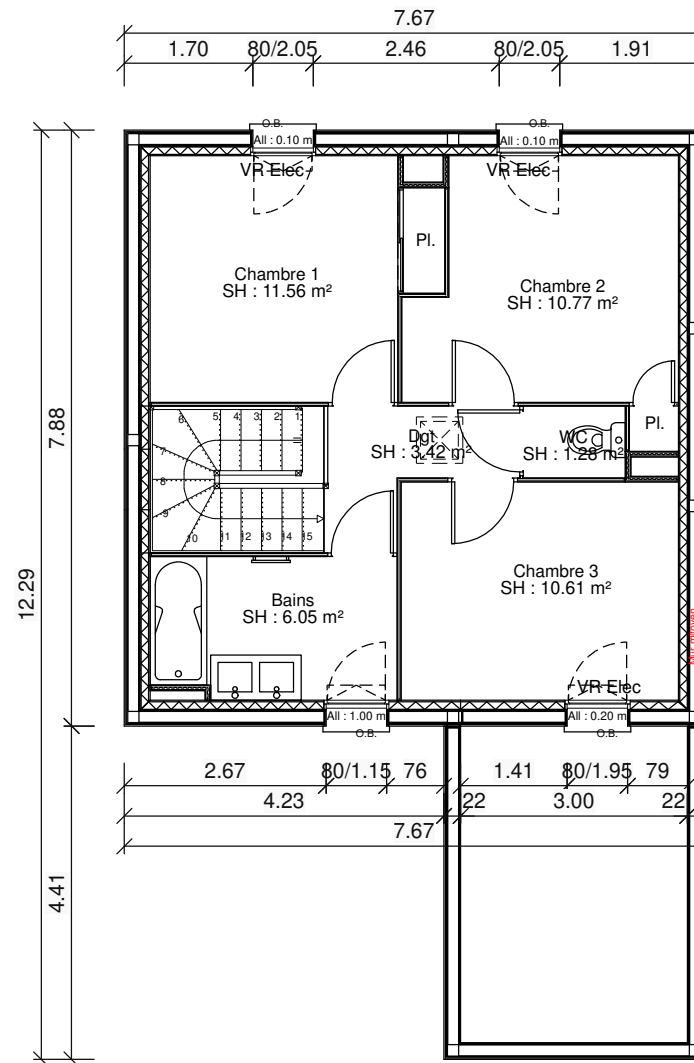
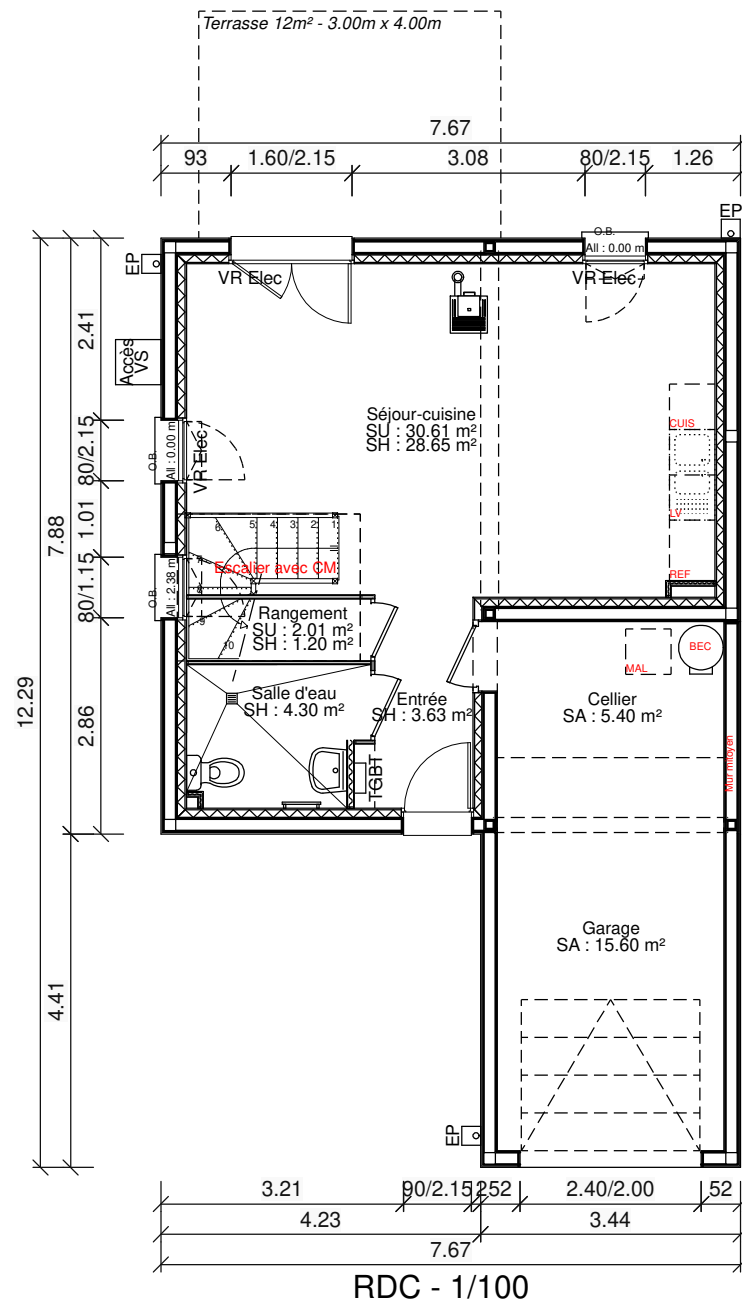
Sud Ouest - 1/200



Sud Est - 1/200



Nord Ouest - 1/200



Etage - 1/100

SURFACES HABITABLES

REZ-DE-CHAUSSEE

Entrée	3,63 m ²
Pl.	0,23 m ²
Salle d'eau	4,30 m ²
Rangement	1,20 m ²
Séjour-cuisine	28,65 m ²
Total	38,01 m²

R+1

Dgt	3,42 m ²
Chambre 1	11,56 m ²
Chambre 2	10,77 m ²
Chambre 3	10,61 m ²
Bains	6,05 m ²
WC	1,28 m ²
Pl.	0,39 m ²
Total	44,08 m²

TOTAL HAB. 82,09 m²

SURFACES ANNEXES

REZ-DE-CHAUSSEE

Rangement	0,81 m ²
Séjour-cuisine	1,96 m ²
Total	2,77 m²

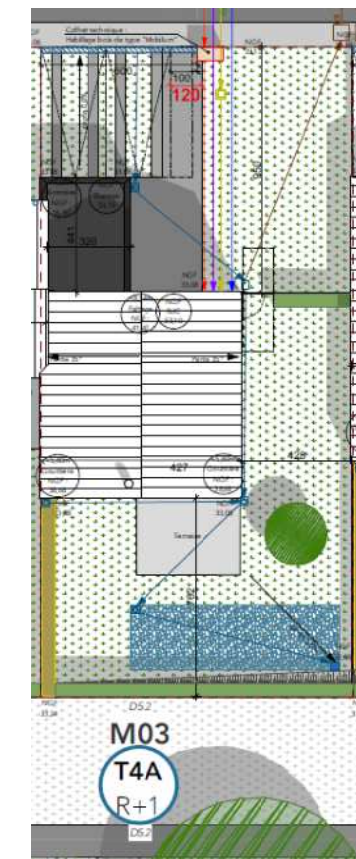
TOTAL ANN. 2,77 m²

SURFACES GARAGE

REZ-DE-CHAUSSEE

Garage	15,60 m ²
Cellier	5,40 m ²
Total	21,00 m²

TOTAL GARAGE 21,00 m²



Surface de terrain = 300.00m²
Surface de jardin = 180.00m²

Ce plan est extrait du dossier de permis de construire. Les plans techniques sont en cours de réalisation. En raison d'impératifs techniques, des modifications sont susceptibles de faire évoluer le plan et cotations. Les poutres, poteaux, soffites, canalisations et faux plafond n'apparaissent pas systématiquement. Les radiateurs ne sont figurés. Les meubles et éléments de cuisine ne sont qu'indicatifs. Seuls seront fournis les équipements figurant dans la notice descriptive annexée à la vente.



LOGT M03 - T4A

Parc Saint Ursin

14470 COURSEULLES SUR MER

Plan de vente

Dessiné par : /DC//

Projet n°: B02869

P1641(2)