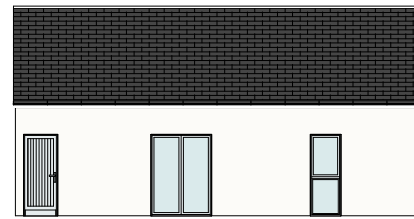
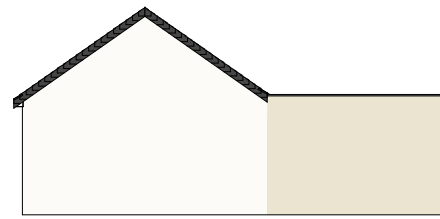




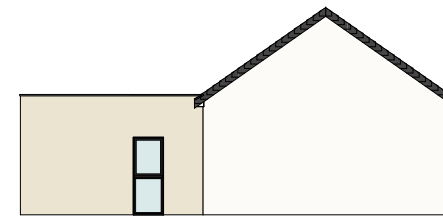
Sud Ouest - 1/200



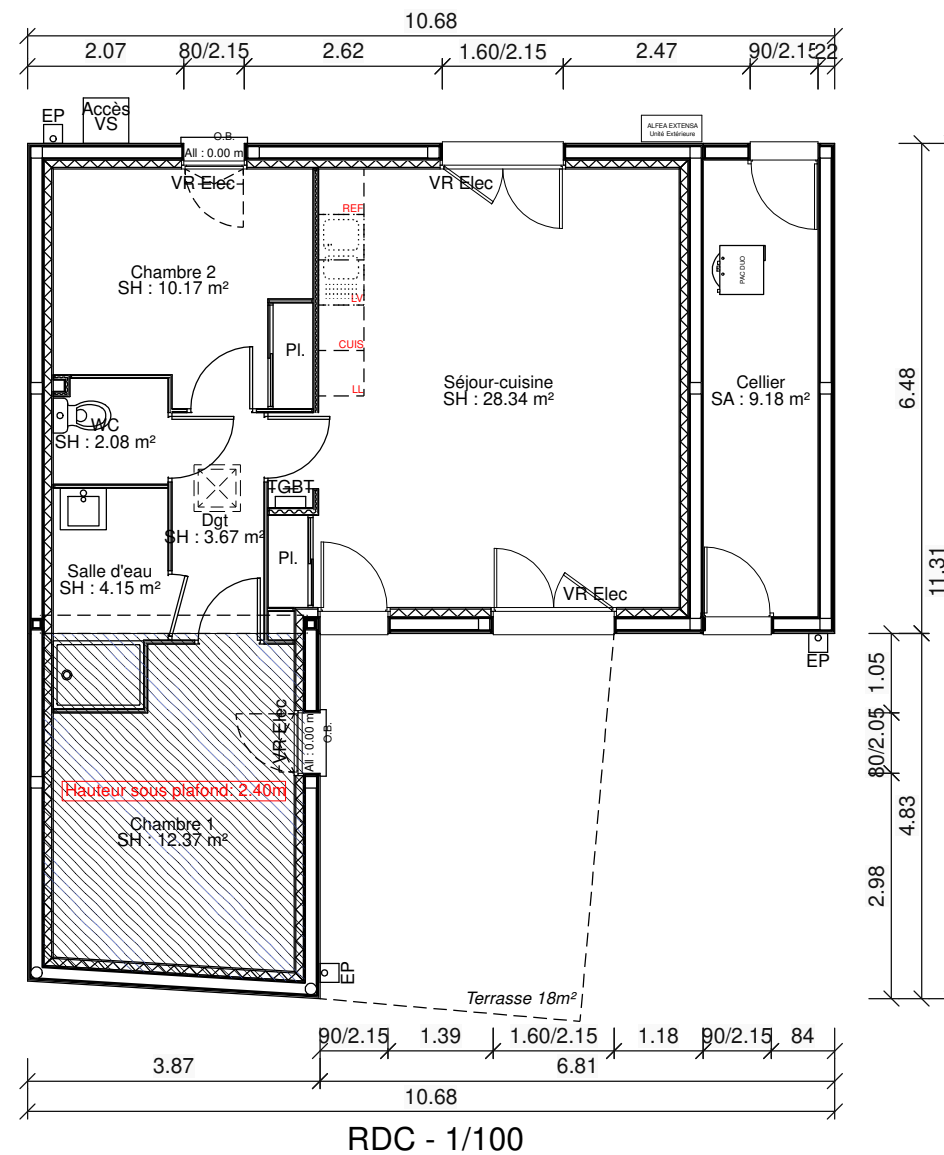
Nord Est - 1/200



Nord Ouest - 1/200



Sud Est - 1/200



**SURFACES HABITABLES**

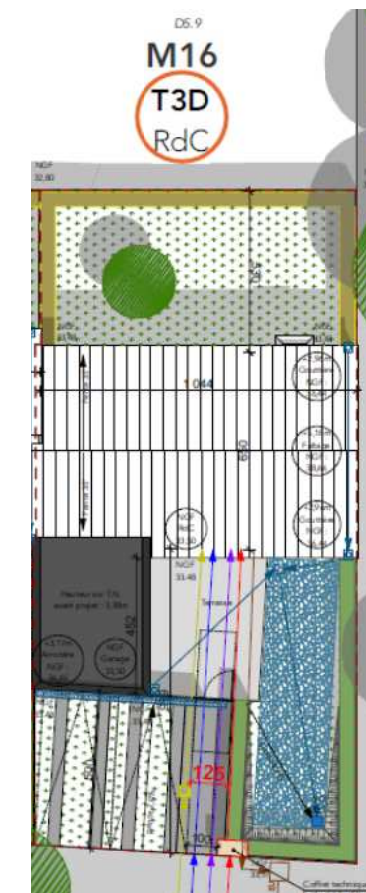
**REZ-DE-CHAUSSEE**

Pl.	0,82 m²
Pl.	0,15 m²
Dgt	3,67 m²
Séjour-cuisine	28,34 m²
Salle d'eau	4,15 m²
WC	2,08 m²
Chambre 1	12,37 m²
Chambre 2	10,17 m²
<b>Total</b>	<b>61,75 m²</b>
<b>TOTAL HAB.</b>	<b>61,75 m²</b>

**SURFACES GARAGE**

**REZ-DE-CHAUSSEE**

Cellier	9,18 m²
<b>Total</b>	<b>9,18 m²</b>
<b>TOTAL GARAGE</b>	<b>9,18 m²</b>



Surface de terrain = 218.00m<sup>2</sup>  
Surface de jardin = 110.00m<sup>2</sup>

Ce plan est extrait du dossier de permis de construire. Les plans techniques sont en cours de réalisation. En raison d'impératifs techniques, des modifications sont susceptibles de faire évoluer le plan et cotations. Les poutres, poteaux, soffites, canalisations et faux plafond n'apparaissent pas systématiquement. Les radiateurs ne sont figurés. Les meubles et éléments de cuisine ne sont qu'indicatifs. Seuls seront fournis les équipements figurant dans la notice descriptive annexée à la vente.



**LOGT M16 - T3D**

Parc Saint Ursin

14470 COURSEULLES SUR MER

**Plan de vente**

Dessiné par : /DC//

Projet n°: B02882

P1661(2)