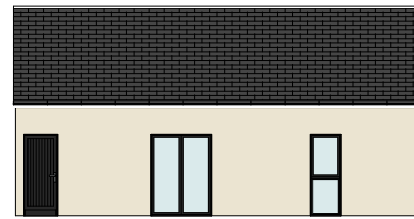
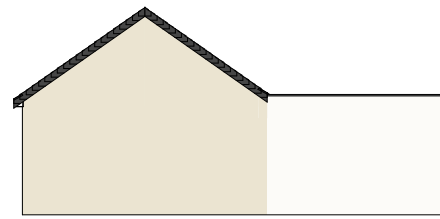




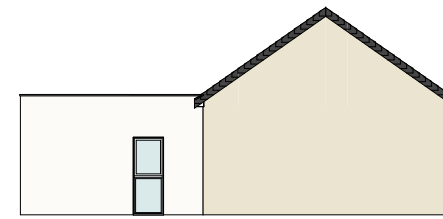
Sud Ouest - 1/200



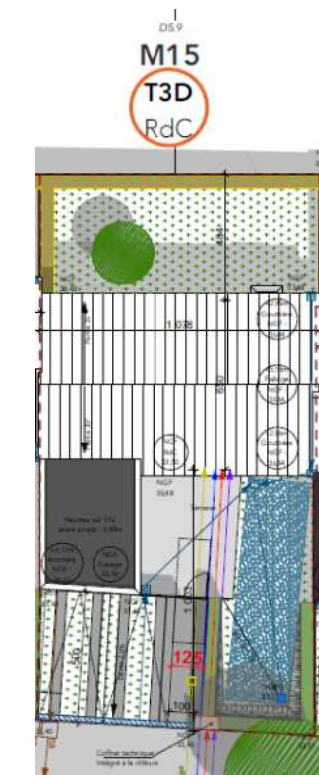
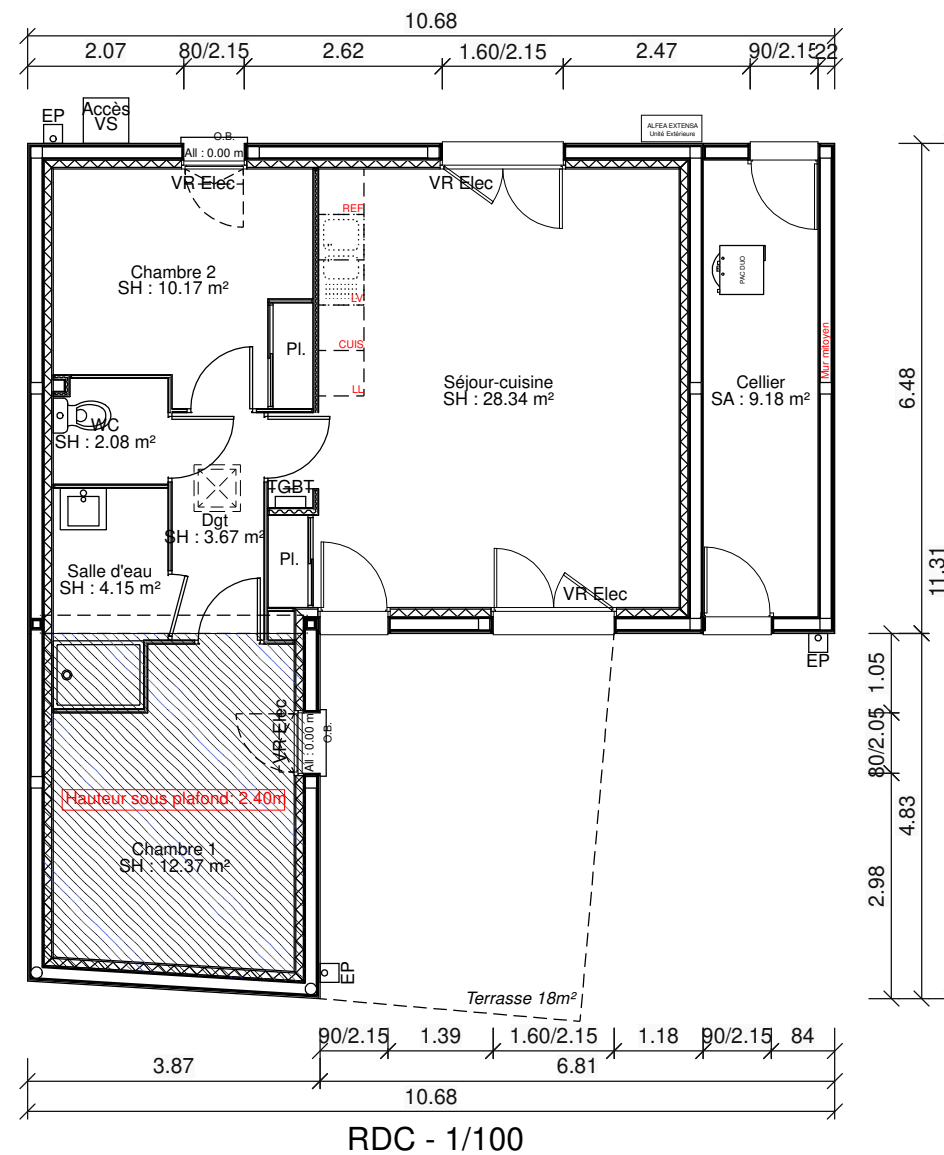
Nord Est - 1/200



Nord Ouest - 1/200



Sud Est - 1/200



SURFACES HABITABLES

REZ-DE-CHAUSSEE

Pl.	0,82 m ²
Pl.	0,15 m ²
Dgt	3,67 m ²
Séjour-cuisine	28,34 m ²
Salle d'eau	4,15 m ²
WC	2,08 m ²
Chambre 1	12,37 m ²
Chambre 2	10,17 m ²
Total	61,75 m²
TOTAL HAB.	61,75 m²

SURFACES GARAGE

REZ-DE-CHAUSSEE

Cellier	9,18 m ²
Total	9,18 m²
TOTAL GARAGE	9,18 m²

Surface de terrain = 227.00m²
Surface de jardin = 106.00m²

Ce plan est extrait du dossier de permis de construire. Les plans techniques sont en cours de réalisation. En raison d'impératifs techniques, des modifications sont susceptibles de faire évoluer le plan et cotations. Les poutres, poteaux, soffites, canalisations et faux plafond n'apparaissent pas systématiquement. Les radiateurs ne sont figurés. Les meubles et éléments de cuisine ne sont qu'indicatifs. Seuls seront fournis les équipements figurant dans la notice descriptive annexée à la vente.



LOGT M15 - T3D

Parc Saint Ursin

14470 COURSEULLES SUR MER

Plan de vente

Dessiné par : /DC//

Projet n°: B02881

P1660(2)