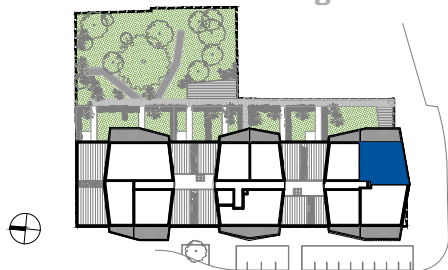


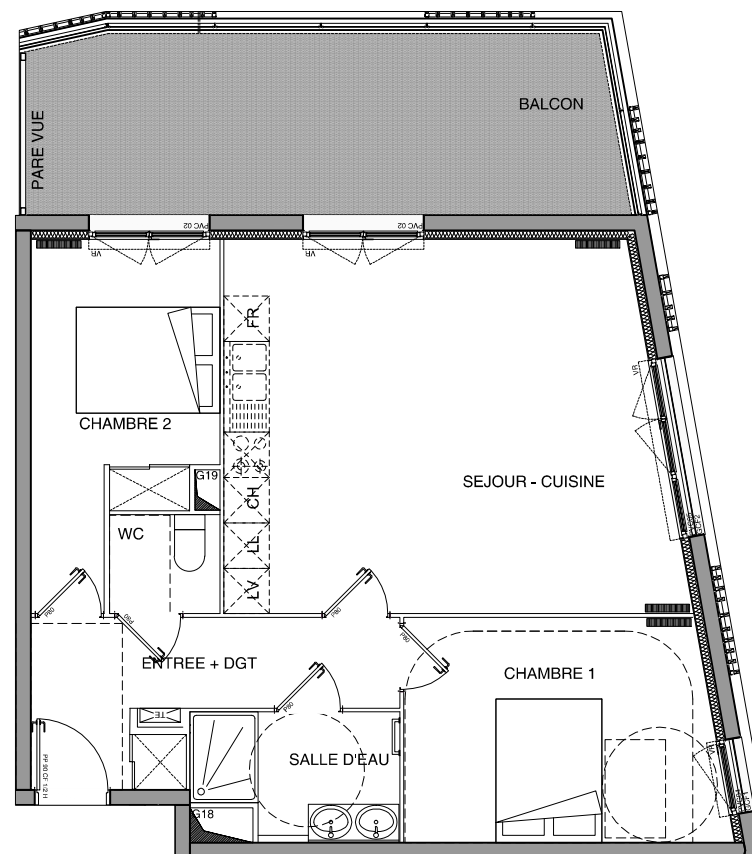
COLOMBELLES
LES TERRASSES SOLARIA



BATIMENT	C
NIVEAU	R+1
3 PIECES	N°11

SURFACES HABITABLES	
Entrée + Dégagement	7.81 m ²
Séjour + Cuisine	28.55 m ²
Chambre 1	12.25 m ²
Chambre 2	10.01 m ²
Salle d'eau	4.32 m ²
Wc	1.91 m ²
TOTAL HABITABLE	64.85 m²

Balcon	19.50 m ²
--------	----------------------



22 juillet 2016

Document susceptible d'être modifié. L'architecte s'en réserve le droit pour des raisons techniques et administratives