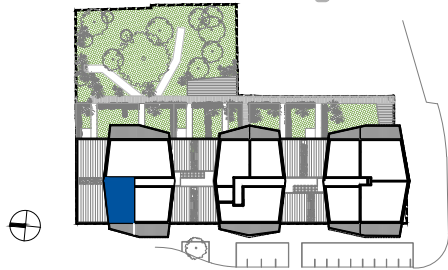


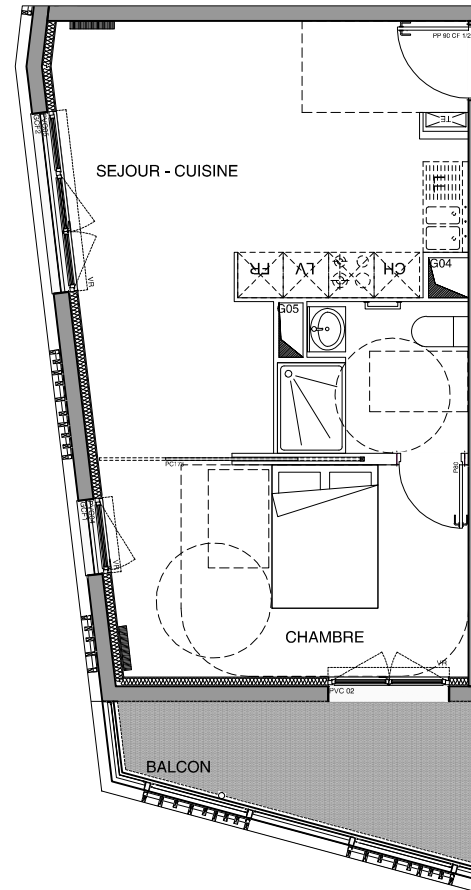
COLOMBELLES  
LES TERRASSES SOLARIA



BATIMENT	A
NIVEAU	R+2
2 PIECES	N°22

SURFACES HABITABLES	
Séjour + Cuisine	24.13 m <sup>2</sup>
Chambre	13.37 m <sup>2</sup>
Salle d'eau	4.73 m <sup>2</sup>
<b>TOTAL HABITABLE</b>	<b>42.23 m<sup>2</sup></b>

Balcon	7.54 m <sup>2</sup>
--------	---------------------



22 juillet 2016

Document susceptible d'être modifié. L'architecte s'en réserve le droit pour des raisons techniques et administratives