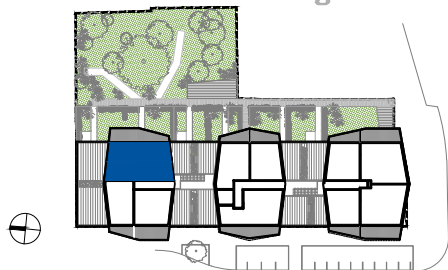


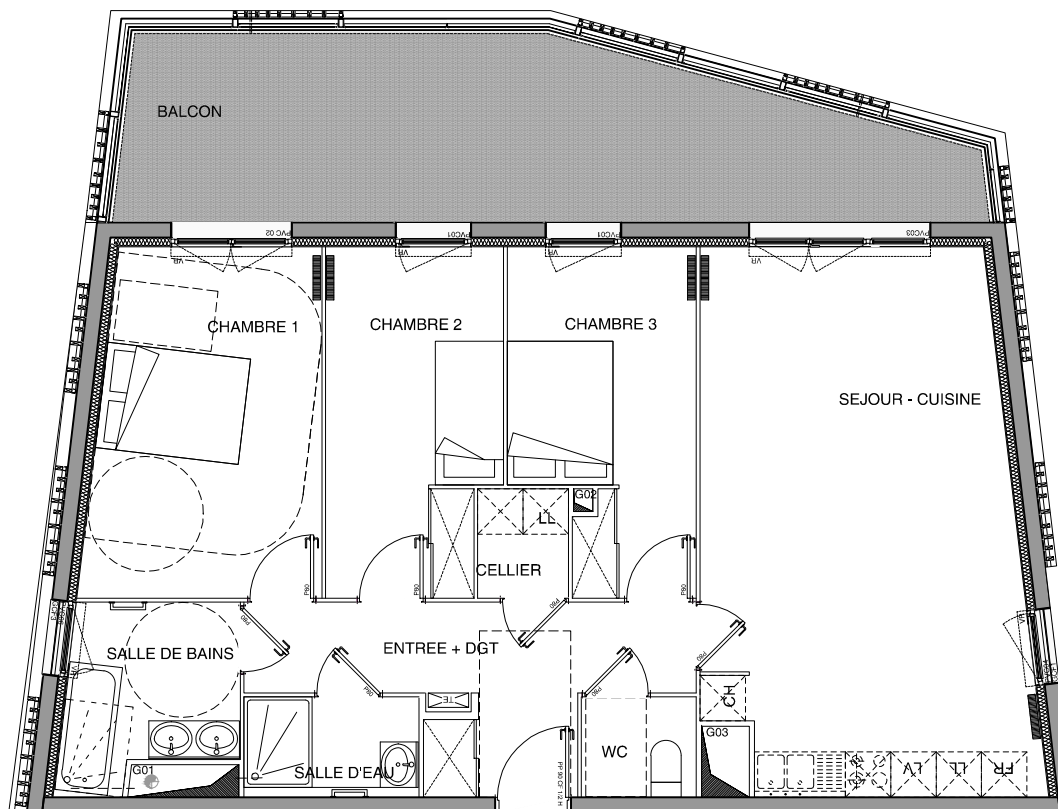
COLOMBELLES
LES TERRASSES SOLARIA



BATIMENT	A
NIVEAU	R+2
4 PIECES	N°20

SURFACES HABITABLES	
Entrée + Dégagement	9.73 m ²
Séjour + Cuisine	29.66 m ²
Chambre 1	13.78 m ²
Chambre 2	10.31 m ²
Chambre 3	10.18 m ²
Salle d'eau	5.22 m ²
Salle d'eau	3.07 m ²
Wc	2.02 m ²
Cellier	1.74 m ²
TOTAL HABITABLE	85.71 m²

Balcon	25.33 m ²
--------	----------------------



22 juillet 2016

Document susceptible d'être modifié. L'architecte s'en réserve le droit pour des raisons techniques et administratives