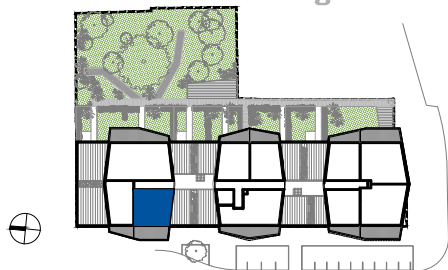


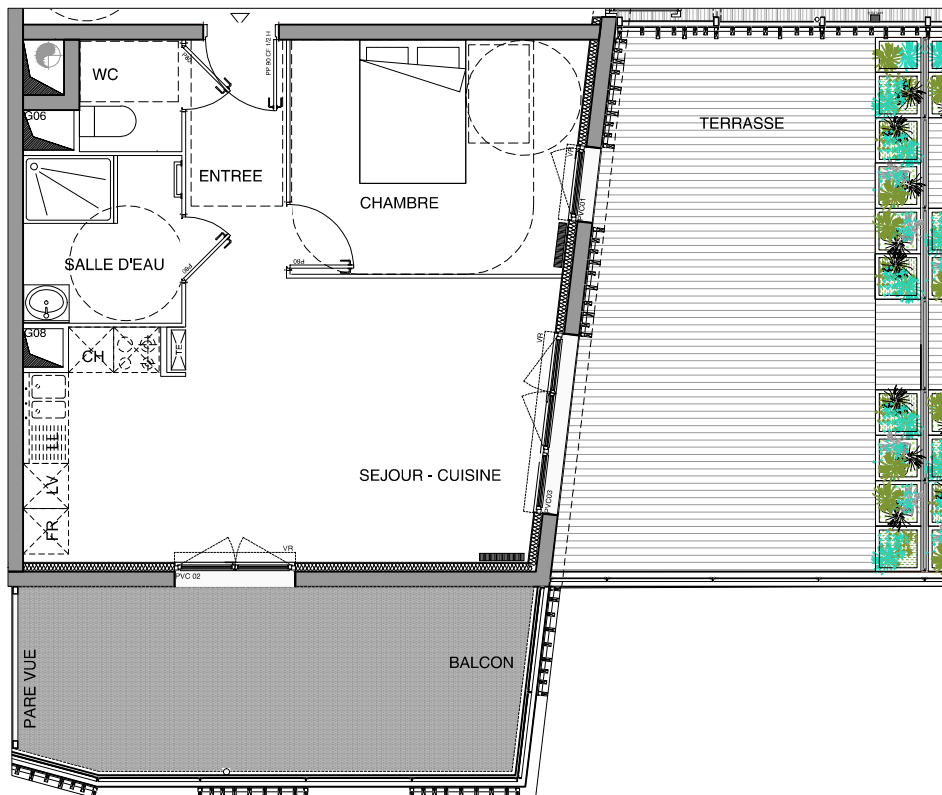
COLOMBELLES
LES TERRASSES SOLARIA



BATIMENT	A
NIVEAU	R+1
2 PIECES	N°11

SURFACES HABITABLES	
Entrée	4.20 m ²
Séjour + Cuisine	23.96 m ²
Chambre	11.72 m ²
Salle d'eau	4.62 m ²
Wc	2.01 m ²
TOTAL HABITABLE	46.51 m²

Balcon	17.03 m ²
Terrasse	32.43 m ²



22 juillet 2016

Document susceptible d'être modifié. L'architecte s'en réserve le droit pour des raisons techniques et administratives