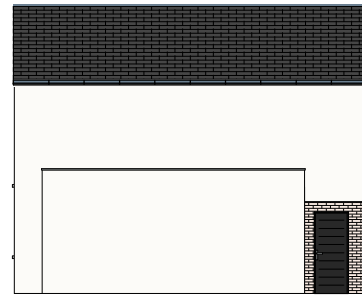




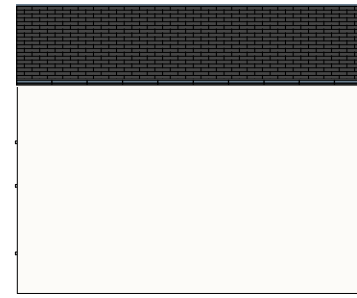
Est - Sud Est - 1/200



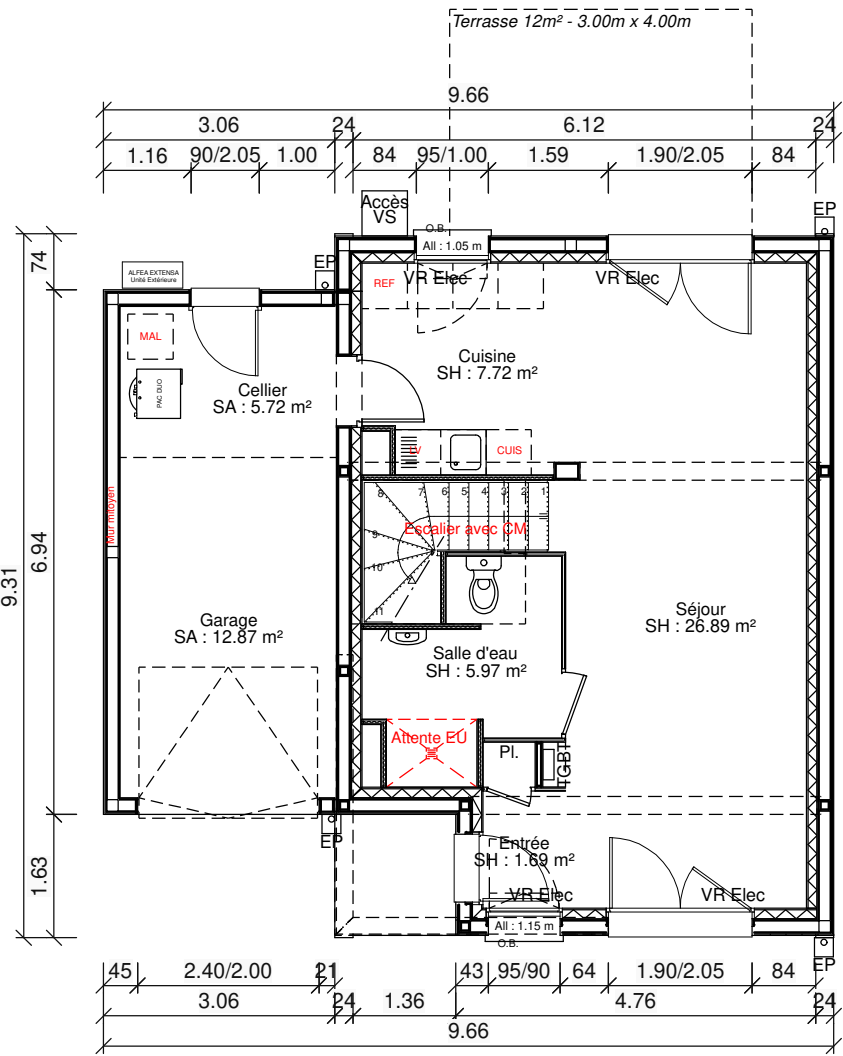
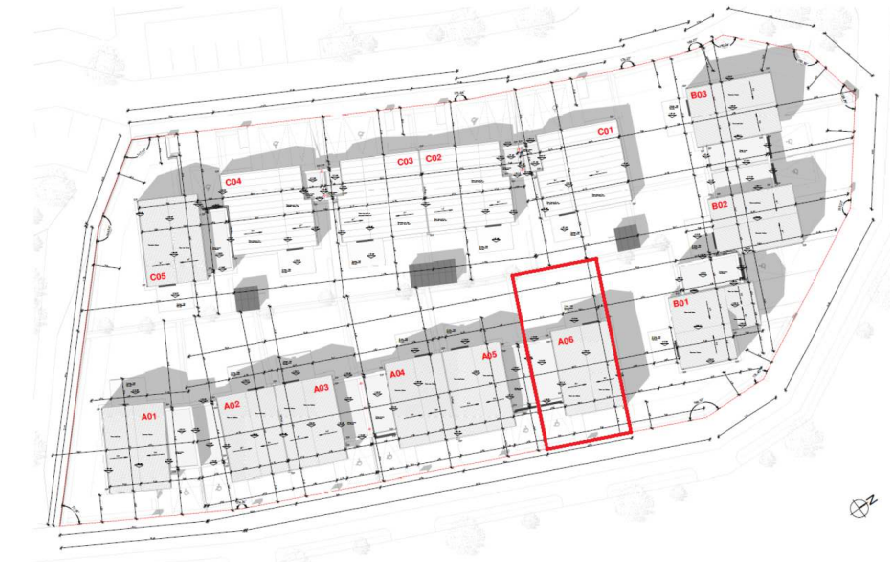
Ouest - Nord Ouest - 1/200



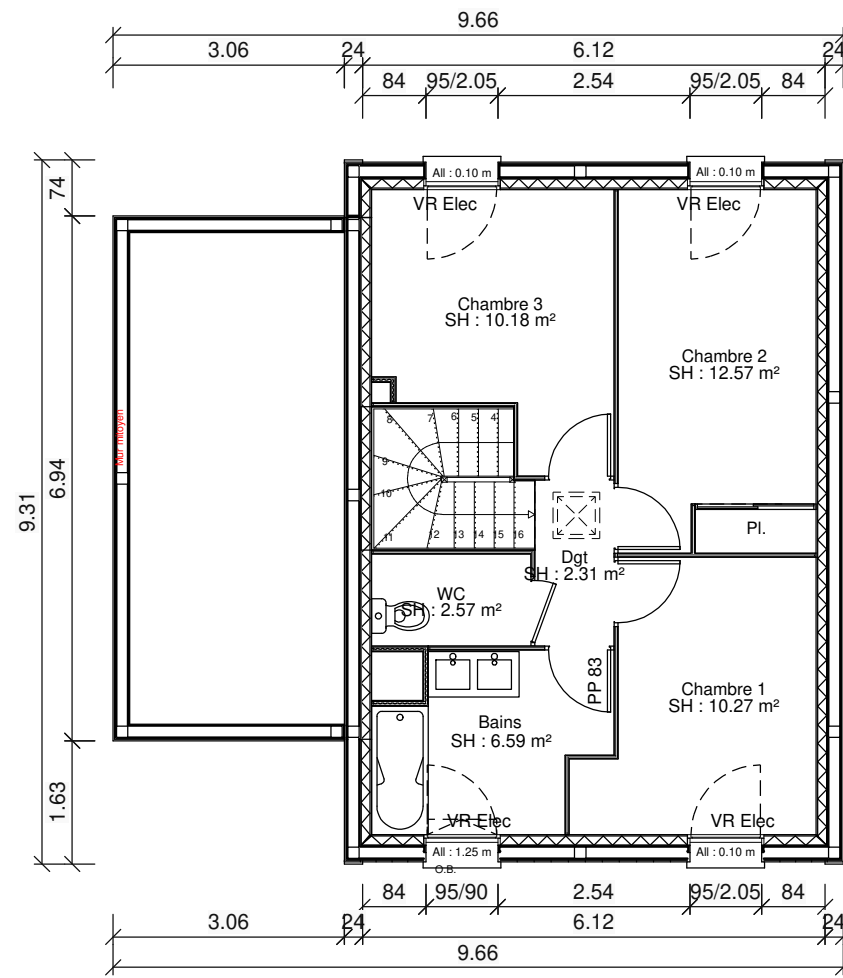
Sud - Sud Ouest - 1/200



Nord - Nord Est - 1/200



RDC - 1/100



Etage - 1/100

SURFACES HABITABLES

REZ-DE-CHAUSSEE

Entrée	1,69 m ²
Pl.	0,41 m ²
Pl.	0,18 m ²
Séjour	26,89 m ²
Salle d'eau	5,97 m ²
Cuisine	7,72 m ²
Total	42,86 m²

R+1

Dgt	2,31 m ²
Bains	6,59 m ²
Chambre 1	10,27 m ²
Chambre 2	12,57 m ²
Chambre 3	10,18 m ²
WC	2,57 m ²
Total	44,49 m²

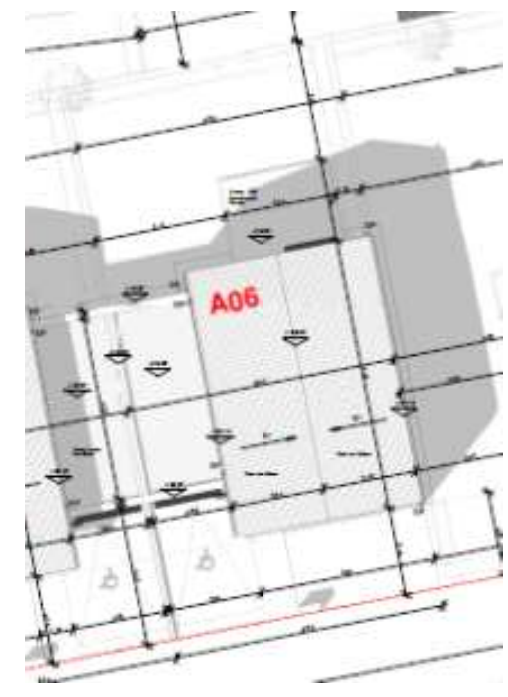
TOTAL HAB. 87,35 m²

SURFACES GARAGE

REZ-DE-CHAUSSEE

Garage	12,87 m ²
Cellier	5,72 m ²
Total	18,59 m²

TOTAL GARAGE 18,59 m²



Surface de terrain = 192.10m²
Surface de jardin = 87.40m²

Ce plan est extrait du dossier de permis de construire. Les plans techniques sont en cours de réalisation. En raison d'impératifs techniques, des modifications sont susceptibles de faire évoluer le plan et cotations. Les poutres, poteaux, soffites, canalisations et faux plafond n'apparaissent pas systématiquement. Les radiateurs ne sont figurés. Les meubles et éléments de cuisine ne sont qu'indicatifs. Seuls seront fournis les équipements figurant dans la notice descriptive annexée à la vente.



LOGT T4V1 - A06		Plan de vente	
Le Clos du Colombier		Dessiné par : /DC//	
14880 COLLEVILLE MONTGOMERY		Projet n°: B02854	
		P1622(3)	