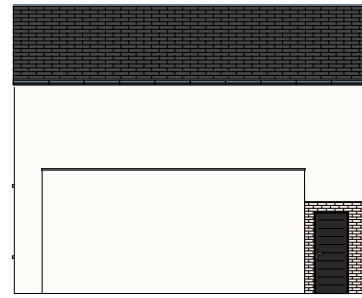




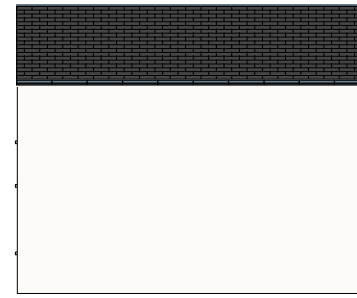
Est - Sud Est - 1/200



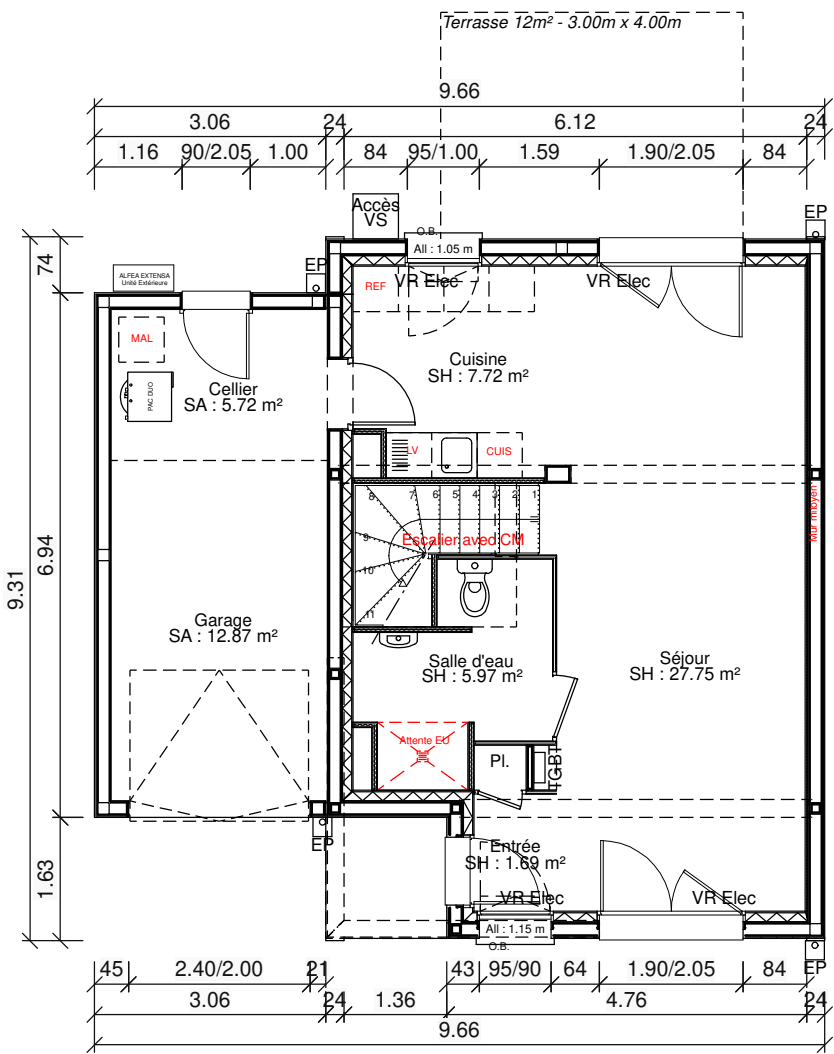
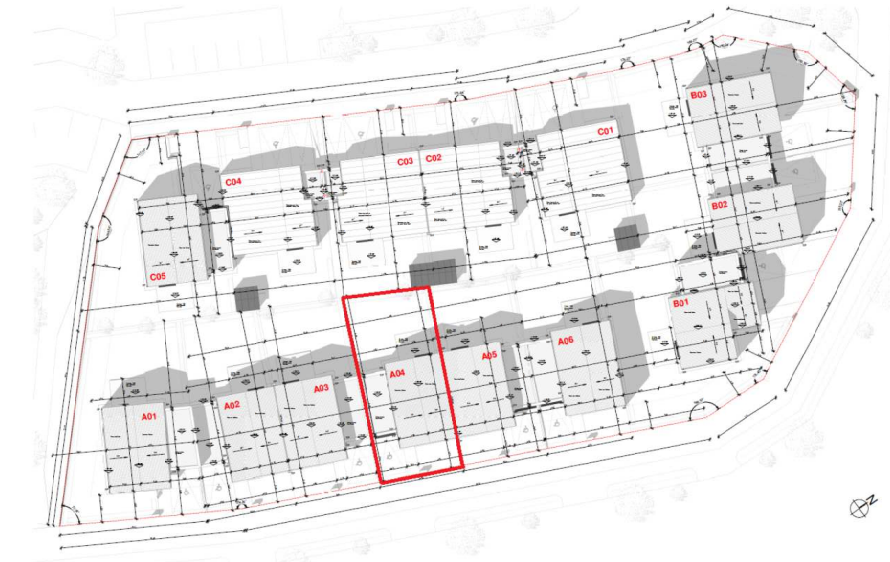
Ouest - Nord Ouest - 1/200



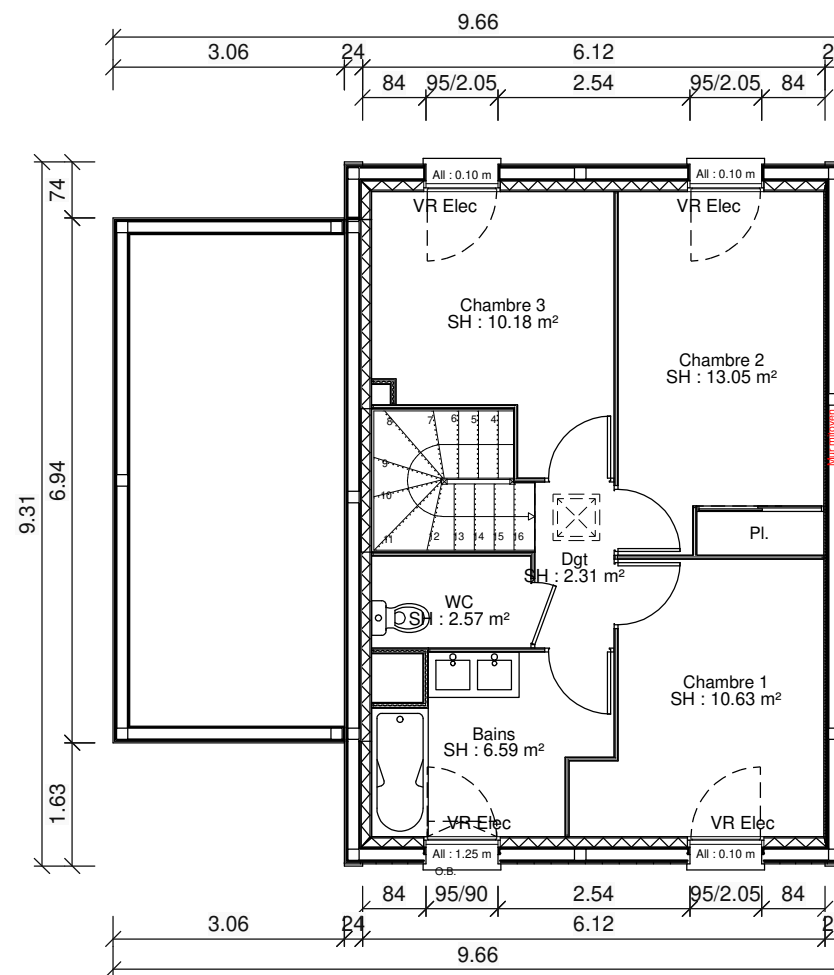
Sud - Sud Ouest - 1/200



Nord - Nord Est - 1/200



RDC - 1/100



Etage - 1/100



**SURFACES HABITABLES**

**REZ-DE-CHAUSSEE**

Entrée	1,69 m <sup>2</sup>
Pl.	0,41 m <sup>2</sup>
Pl.	0,18 m <sup>2</sup>
Séjour	27,75 m <sup>2</sup>
Salle d'eau	5,97 m <sup>2</sup>
Cuisine	7,72 m <sup>2</sup>
<b>Total</b>	<b>43,72 m<sup>2</sup></b>

**R+1**

Dgt	2,31 m <sup>2</sup>
Bains	6,59 m <sup>2</sup>
Chambre 1	10,63 m <sup>2</sup>
Chambre 2	13,05 m <sup>2</sup>
Chambre 3	10,18 m <sup>2</sup>
WC	2,57 m <sup>2</sup>
<b>Total</b>	<b>45,33 m<sup>2</sup></b>

**TOTAL HAB. 89,05 m<sup>2</sup>**

**SURFACES GARAGE**

**REZ-DE-CHAUSSEE**

Garage	12,87 m <sup>2</sup>
Cellier	5,72 m <sup>2</sup>
<b>Total</b>	<b>18,59 m<sup>2</sup></b>

**TOTAL GARAGE 18,59 m<sup>2</sup>**

Surface de terrain = 198.60m<sup>2</sup>  
Surface de jardin = 93.20m<sup>2</sup>

Ce plan est extrait du dossier de permis de construire. Les plans techniques sont en cours de réalisation. En raison d'impératifs techniques, des modifications sont susceptibles de faire évoluer le plan et cotations. Les poutres, poteaux, soffites, canalisations et faux plafond n'apparaissent pas systématiquement. Les radiateurs ne sont figurés. Les meubles et éléments de cuisine ne sont qu'indicatifs. Seuls seront fournis les équipements figurant dans la notice descriptive annexée à la vente.



**LOGT T4V1 - A04**

Le Clos du Colombier

14880 COLLEVILLE MONTGOMERY

**Plan de vente**

Dessiné par : /DC//

Projet n°: B02852

P1624(2)