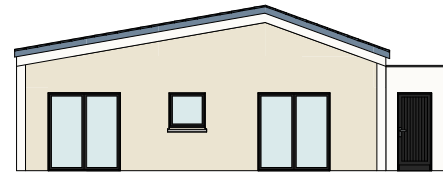
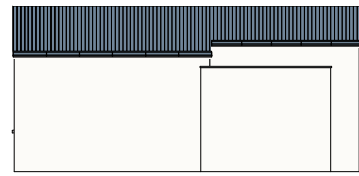


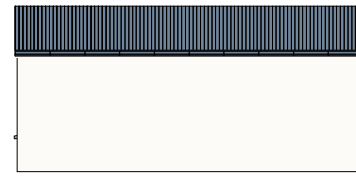
Ouest - Nord Ouest - 1/200



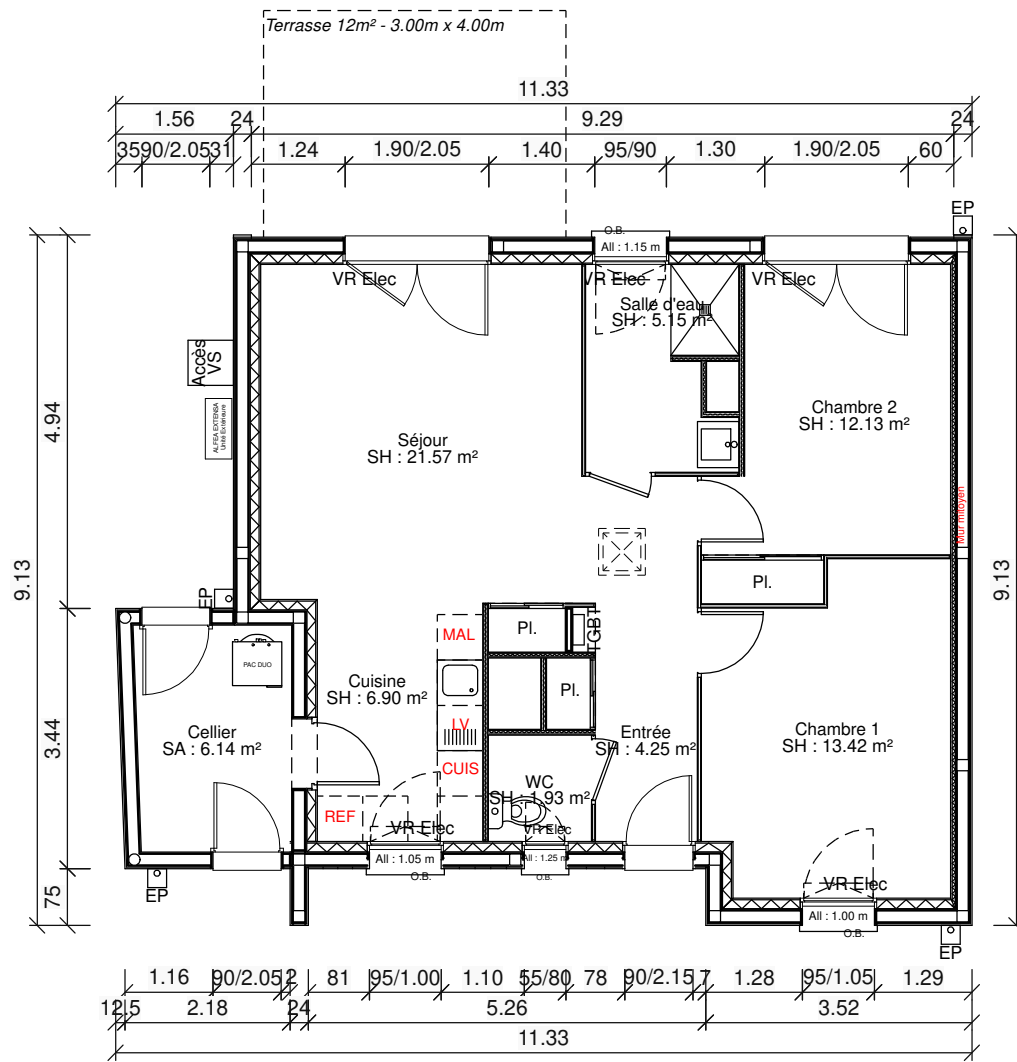
Est - Sud Est - 1/200



Nord - Nord Est - 1/200



Sud - Sud Ouest - 1/200



RDC - 1/100

**SURFACES HABITABLES**

**REZ-DE-CHAUSSEE**

Entrée	4,25 m²
Pl.	0,62 m²
Pl.	0,18 m²
Séjour	21,57 m²
Salle d'eau	5,15 m²
Cuisine	6,90 m²
WC	1,93 m²
Chambre 1	13,42 m²
Pl.	0,66 m²
Chambre 2	12,13 m²
<b>Total</b>	<b>66,81 m²</b>

**TOTAL HAB. 66,81 m²**

**SURFACES GARAGE**

**REZ-DE-CHAUSSEE**

Cellier	6,14 m²
<b>Total</b>	<b>6,14 m²</b>

**TOTAL GARAGE 6,14 m²**



Surface de terrain = 224.50m²  
Surface de jardin = 88.00m²

Ce plan est extrait du dossier de permis de construire. Les plans techniques sont en cours de réalisation. En raison d'impératifs techniques, des modifications sont susceptibles de faire évoluer le plan et cotations. Les poutres, poteaux, soffites, canalisations et faux plafond n'apparaissent pas systématiquement. Les radiateurs ne sont figurés. Les meubles et éléments de cuisine ne sont qu'indicatifs. Seuls seront fournis les équipements figurant dans la notice descriptive annexée à la vente.



**LOGT T3 - C02**

Le Clos du Colombier

14880 COLLEVILLE MONTGOMERY

**Plan de vente**

Dessiné par : /DC//

Projet n°: B02859

P1635(2)