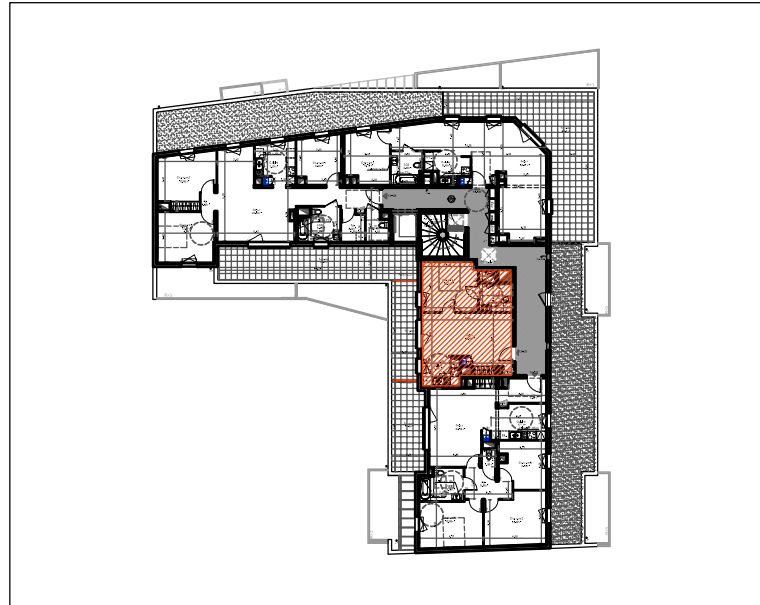


Résidence "Le Point Carré"
12 Boulevard Raymond Poincaré
14000 CAEN

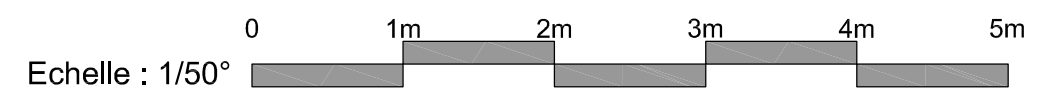
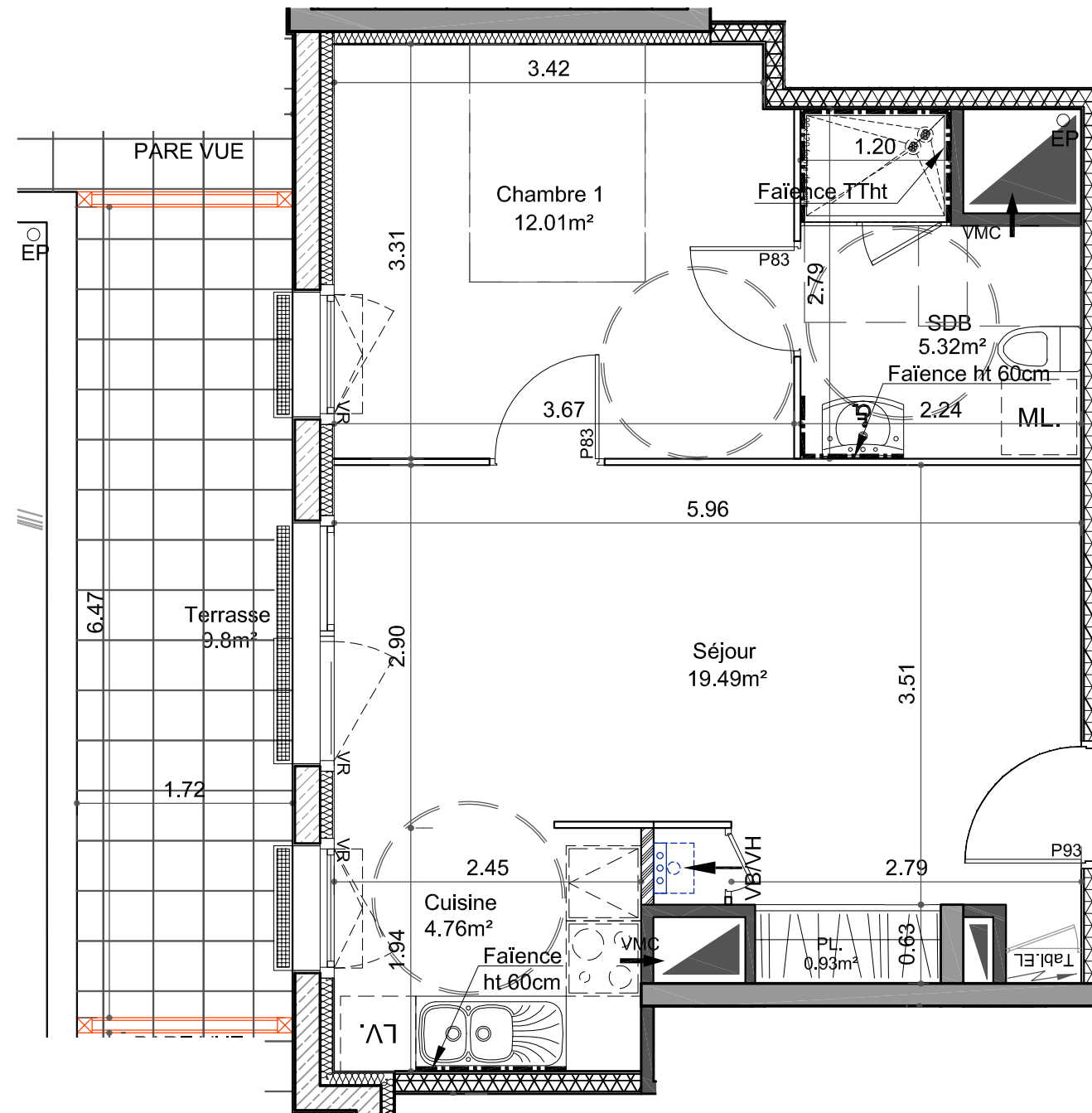


LOGEMENT n°127
Type 2 Attique

SURFACES HABITABLES T2-127		
Séjour	19.49	m ²
Placard	0.93	m ²
Cuisine	4.76	m ²
Chambre 1	12.01	m ²
Salle de bains / WC	5.32	m ²
Total	42.51	m²
Terrasse	9.8	m ²

Société Caennaise de Développement Immobilier
Péricentre 2 14075 CAEN Tél : 02-31-46-82-20

Le 24 Avril 2018



Nota : Les surfaces et les équipements sont donnés à titre indicatif, les techniques réglementaires et les sujétions de chantier peuvent apporter de légères modifications tant en ce qui concerne les dimensions libres que l'équipement.