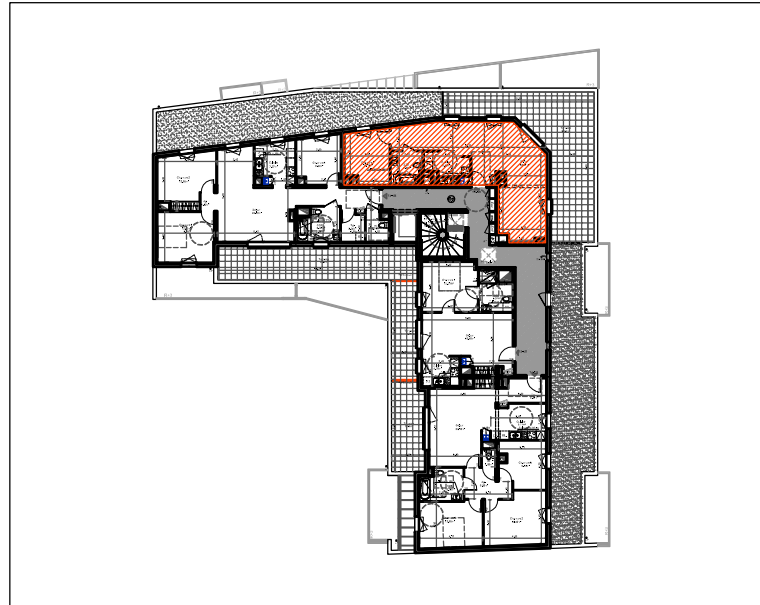


Résidence "Le Point Carré"
12 Boulevard Raymond Poincaré
14000 CAEN

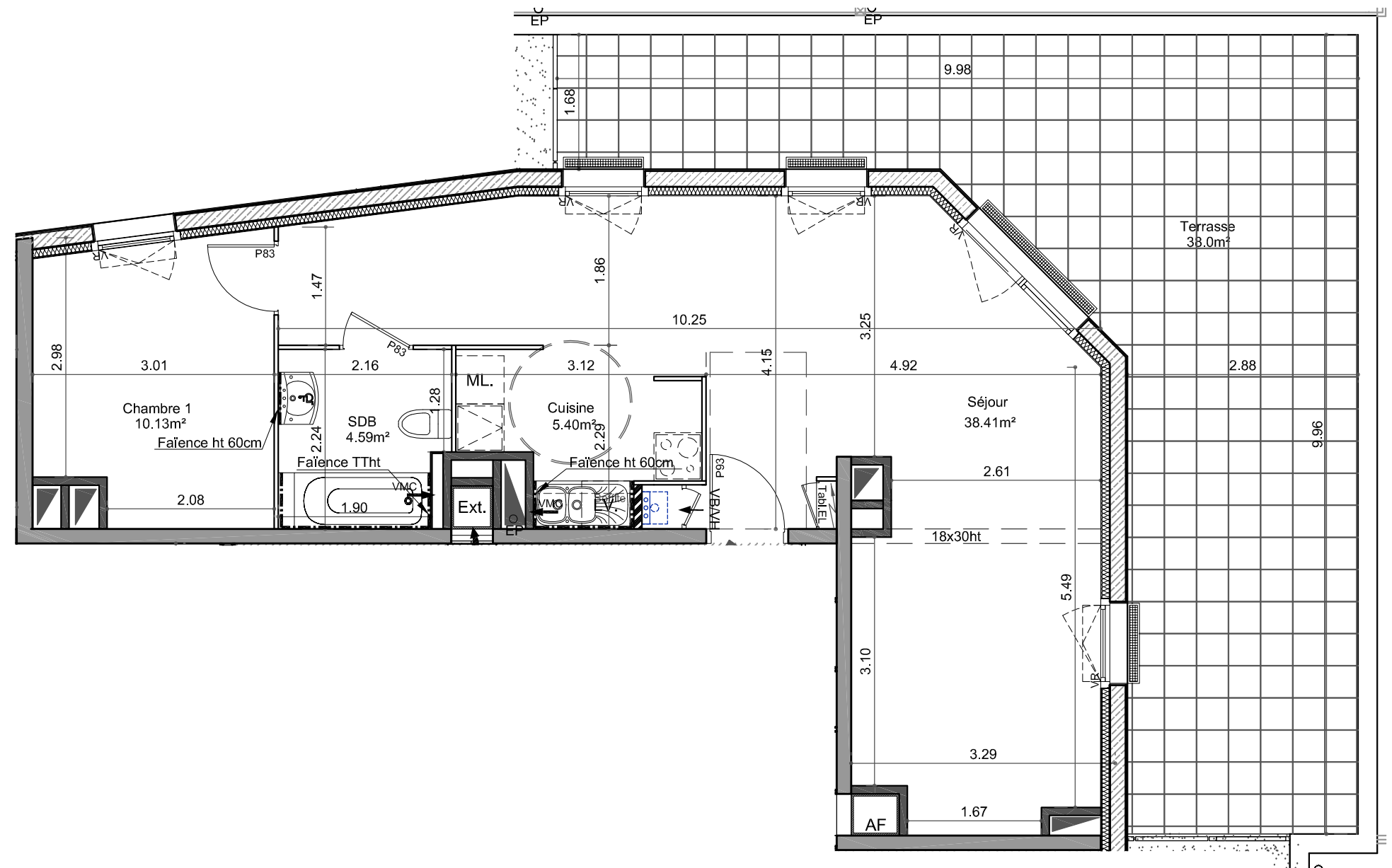


LOGEMENT n°126
Type 3 Attique

SURFACES HABITABLES T3-126		
Séjour	38.41	m ²
Cuisine	5.40	m ²
Chambre 1	10.13	m ²
Salle de bains	4.59	m ²
Total	58.54	m²
Terrasse	38.0	m ²

Société Caennaise de Développement Immobilier
Péricentre 2 14075 CAEN Tél : 02-31-46-82-20

Le 24 Avril 2018



Echelle : Sans



Nota : Les surfaces et les équipements sont donnés à titre indicatif, les techniques réglementaires et les sujétions de chantier peuvent apporter de légères modifications tant en ce qui concerne les dimensions libres que l'équipement.