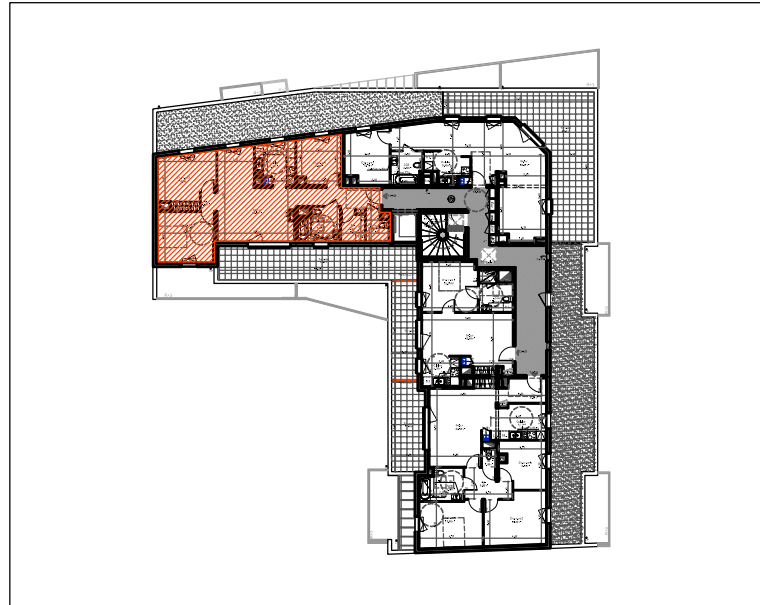


Résidence "Le Point Carré"  
12 Boulevard Raymond Poincaré  
14000 CAEN

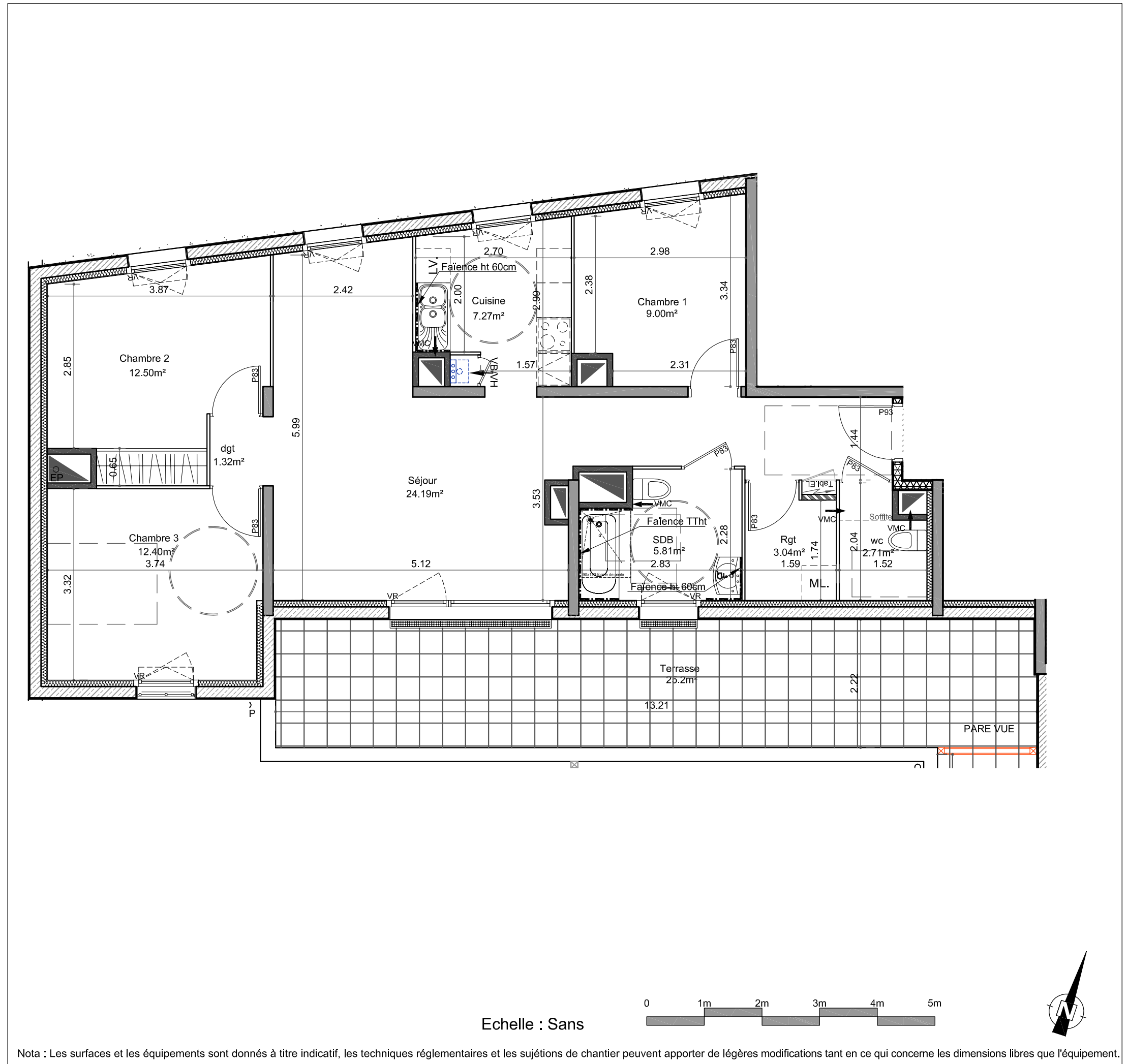


LOGEMENT n°125  
Type 4 Attique

SURFACES HABITABLES T4-125		
Entrée	7.26	m <sup>2</sup>
Rangement	3.04	m <sup>2</sup>
Séjour	24.19	m <sup>2</sup>
Cuisine	7.27	m <sup>2</sup>
Dégagement	1.32	m <sup>2</sup>
Chambre 1	9.00	m <sup>2</sup>
Chambre 2 + PL	12.50	m <sup>2</sup>
Chambre 3	12.40	m <sup>2</sup>
Salle de bains	5.81	m <sup>2</sup>
WC	2.71	m <sup>2</sup>
<b>Total</b>	<b>85.51</b>	<b>m<sup>2</sup></b>
Terrasse	25.2	m <sup>2</sup>

Société Caennaise de Développement Immobilier  
Péricentre 2 14075 CAEN Tél : 02-31-46-82-20

Le 24 Avril 2018



Nota : Les surfaces et les équipements sont donnés à titre indicatif, les techniques réglementaires et les sujétions de chantier peuvent apporter de légères modifications tant en ce qui concerne les dimensions libres que l'équipement.