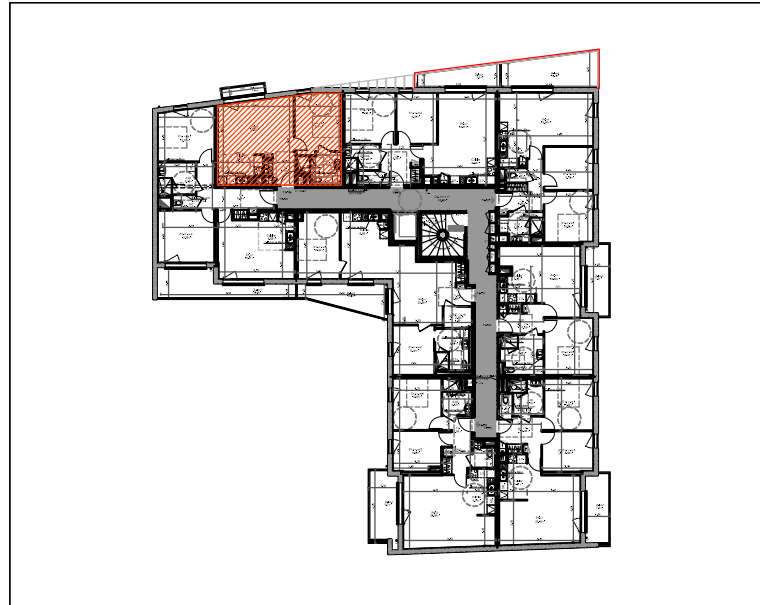


Résidence "Le Point Carré"
12 Boulevard Raymond Poincaré
14000 CAEN

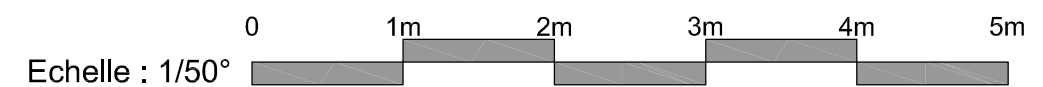
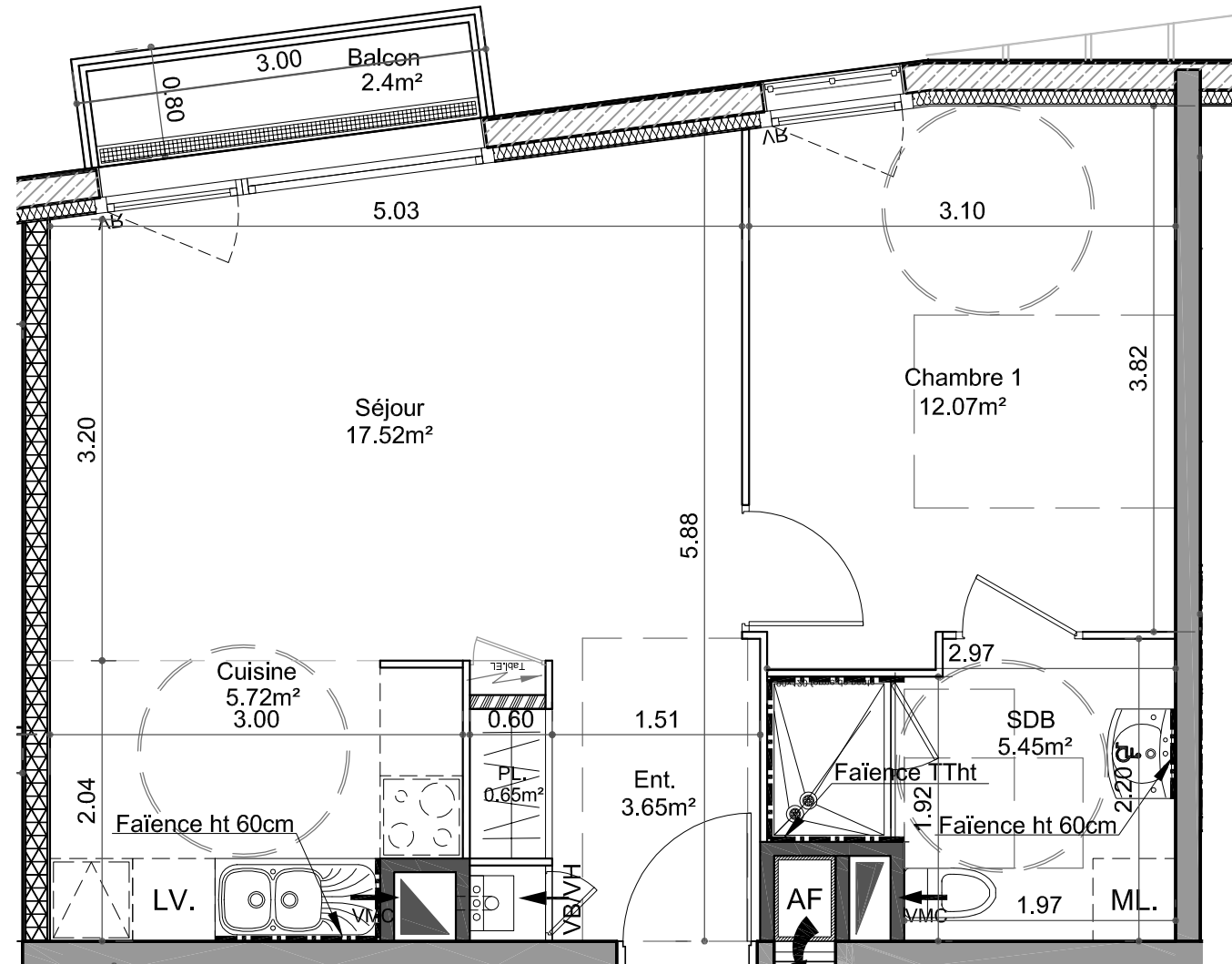


LOGEMENT n°123
Type 2 R+3

SURFACES HABITABLES T2-123		
Entrée	3.65	m ²
Placard	0.65	m ²
Séjour	17.52	m ²
Cuisine	5.72	m ²
Chambre 1	12.07	m ²
Salle de bains / WC	5.45	m ²
Total	45.06	m²
Balcon	2,40	m ²

Société Caennaise de Développement Immobilier
Péricentre 2 14075 CAEN Tél : 02-31-46-82-20

Le 24 Avril 2018



Nota : Les surfaces et les équipements sont donnés à titre indicatif, les techniques réglementaires et les sujétions de chantier peuvent apporter de légères modifications tant en ce qui concerne les dimensions libres que l'équipement.