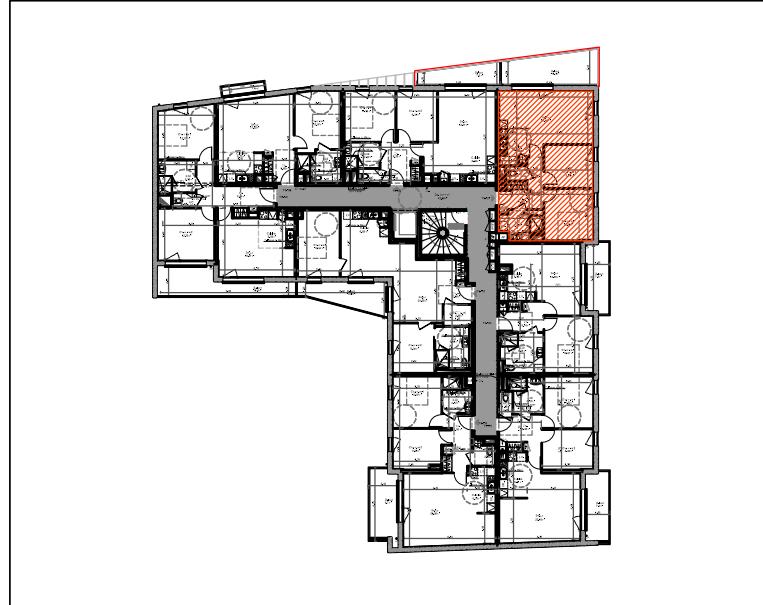


Résidence "Le Point Carré"  
12 Boulevard Raymond Poincaré  
14000 CAEN

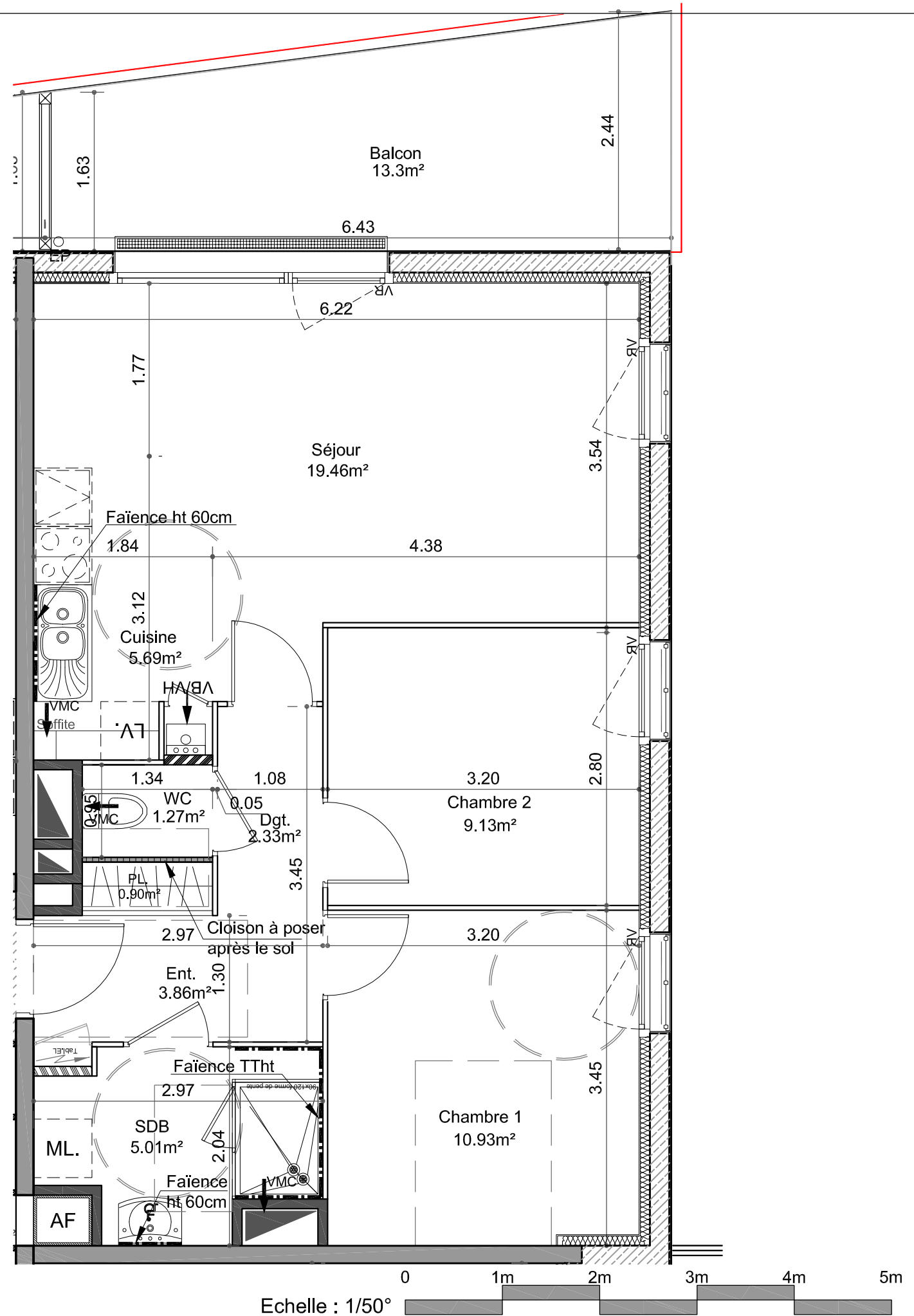


LOGEMENT n°121  
Type 3 R+3

SURFACES HABITABLES T3-121		
Entrée	3.86	m <sup>2</sup>
Placard	0.90	m <sup>2</sup>
Dégagement	2.33	m <sup>2</sup>
Séjour	19.46	m <sup>2</sup>
Cuisine	5.69	m <sup>2</sup>
Chambre 1	10.93	m <sup>2</sup>
Chambre 2	9.13	m <sup>2</sup>
Salle de bains	5.01	m <sup>2</sup>
WC	1.27	m <sup>2</sup>
<b>Total</b>	<b>58.59</b>	<b>m<sup>2</sup></b>
Balcon	13,30	m <sup>2</sup>

Société Caennaise de Développement Immobilier  
Péricentre 2 14075 CAEN Tél : 02-31-46-82-20

Le 24 Avril 2018



Nota : Les surfaces et les équipements sont donnés à titre indicatif, les techniques réglementaires et les sujétions de chantier peuvent apporter de légères modifications tant en ce qui concerne les dimensions libres que l'équipement.