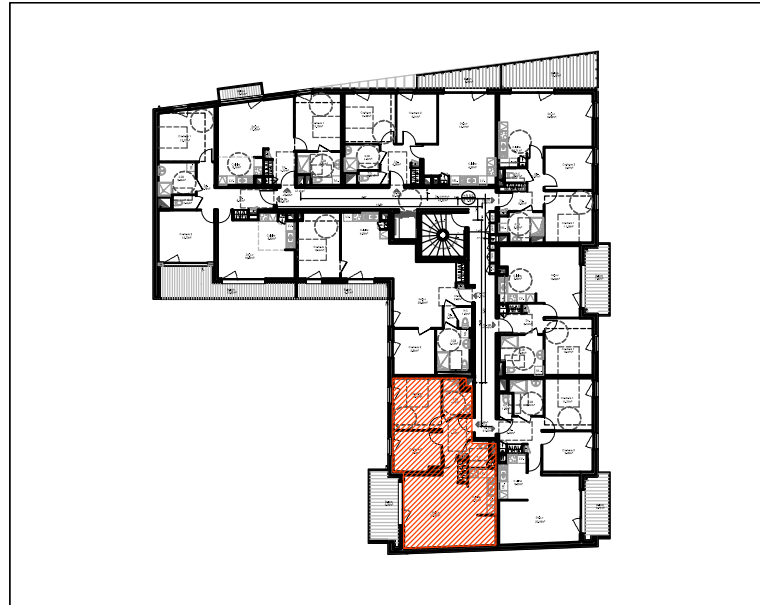


Résidence "Le Point Carré"
12 Boulevard Raymond Poincaré
14000 CAEN

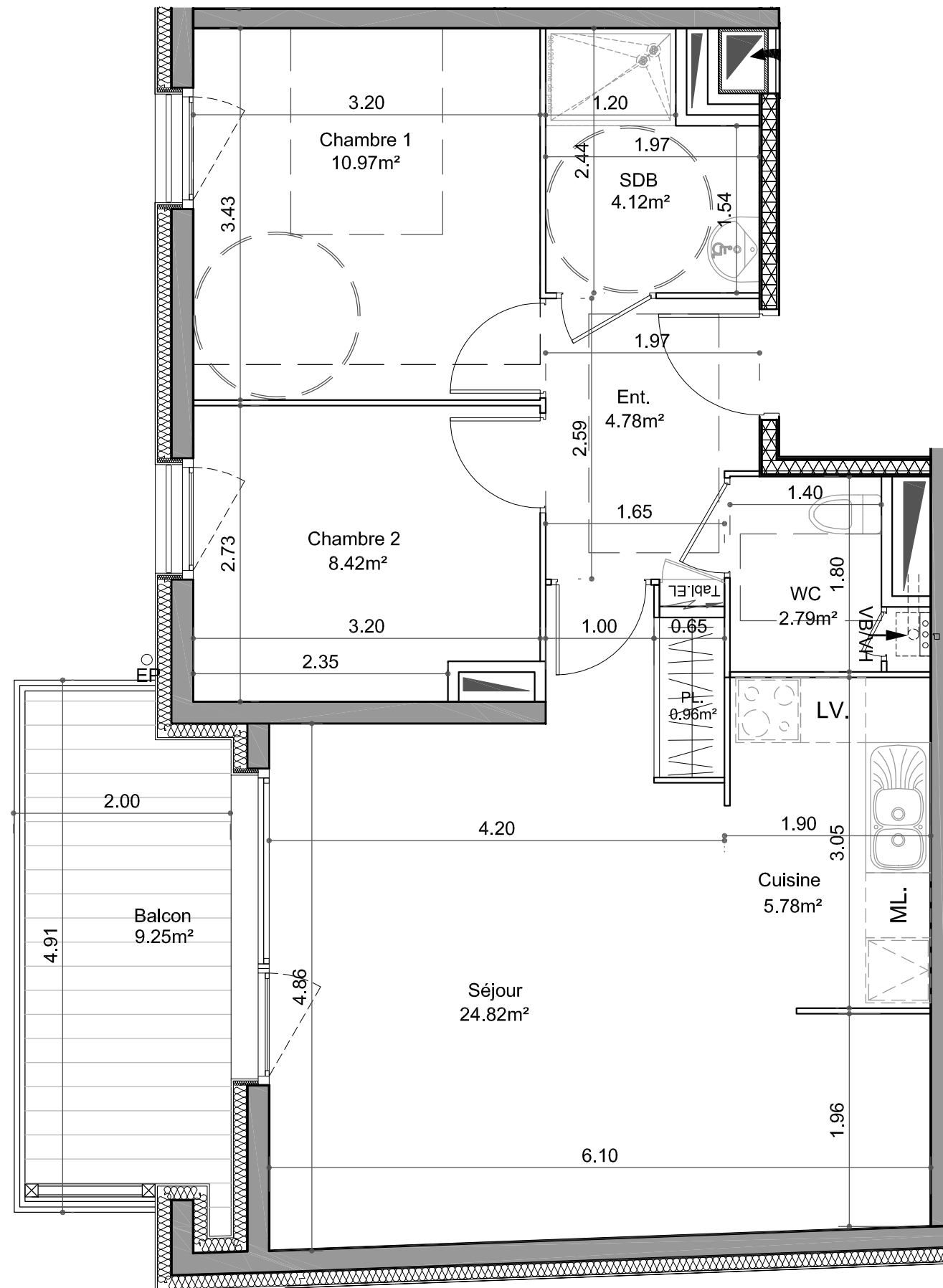


LOGEMENT n°118
Type 3 R+3

SURFACES HABITABLES T3-118		
Entrée	4.78	m ²
Séjour	24.82	m ²
Placard	0.96	m ²
Cuisine	5.78	m ²
Chambre 1	10.97	m ²
Chambre 2	8.42	m ²
Salle de bains	4.12	m ²
WC	2.79	m ²
Total	62.63	m²
Balcon	9,25	m ²

Société Caennaise de Développement Immobilier
Péricentre 2 14075 CAEN Tél : 02-31-46-82-20

Le 17 Juin 2014



Echelle : 1/50°



Nota : Les surfaces et les équipements sont donnés à titre indicatif, les techniques réglementaires et les sujétions de chantier peuvent apporter de légères modifications tant en ce qui concerne les dimensions libres que l'équipement.