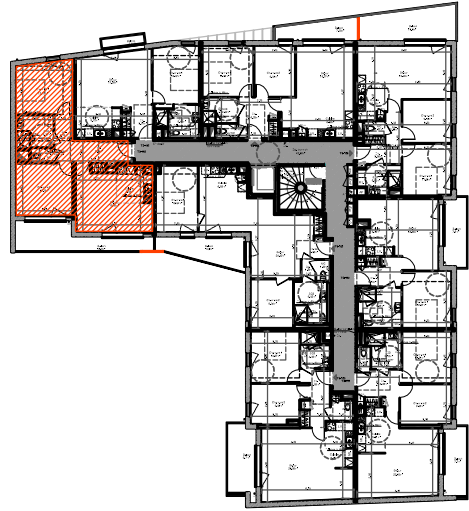


Résidence "Le Point Carré"
12 Boulevard Raymond Poincaré
14000 CAEN



LOGEMENT n°116
Type 3 R+2

SURFACES HABITABLES T3-116		
Entrée	5.64	m ²
Placard	0.65	m ²
Séjour	15.59	m ²
Cuisine	5.58	m ²
Dégagement	3.75	m ²
Chambre 1	12.78	m ²
Chambre 2	12.78	m ²
Salle de bains	5.36	m ²
WC	1.46	m ²
Total	63.57	m²
Balcon	13,60	m ²

Société Caennaise de Développement Immobilier
Péricentre 2 14075 CAEN Tél : 02-31-46-82-20

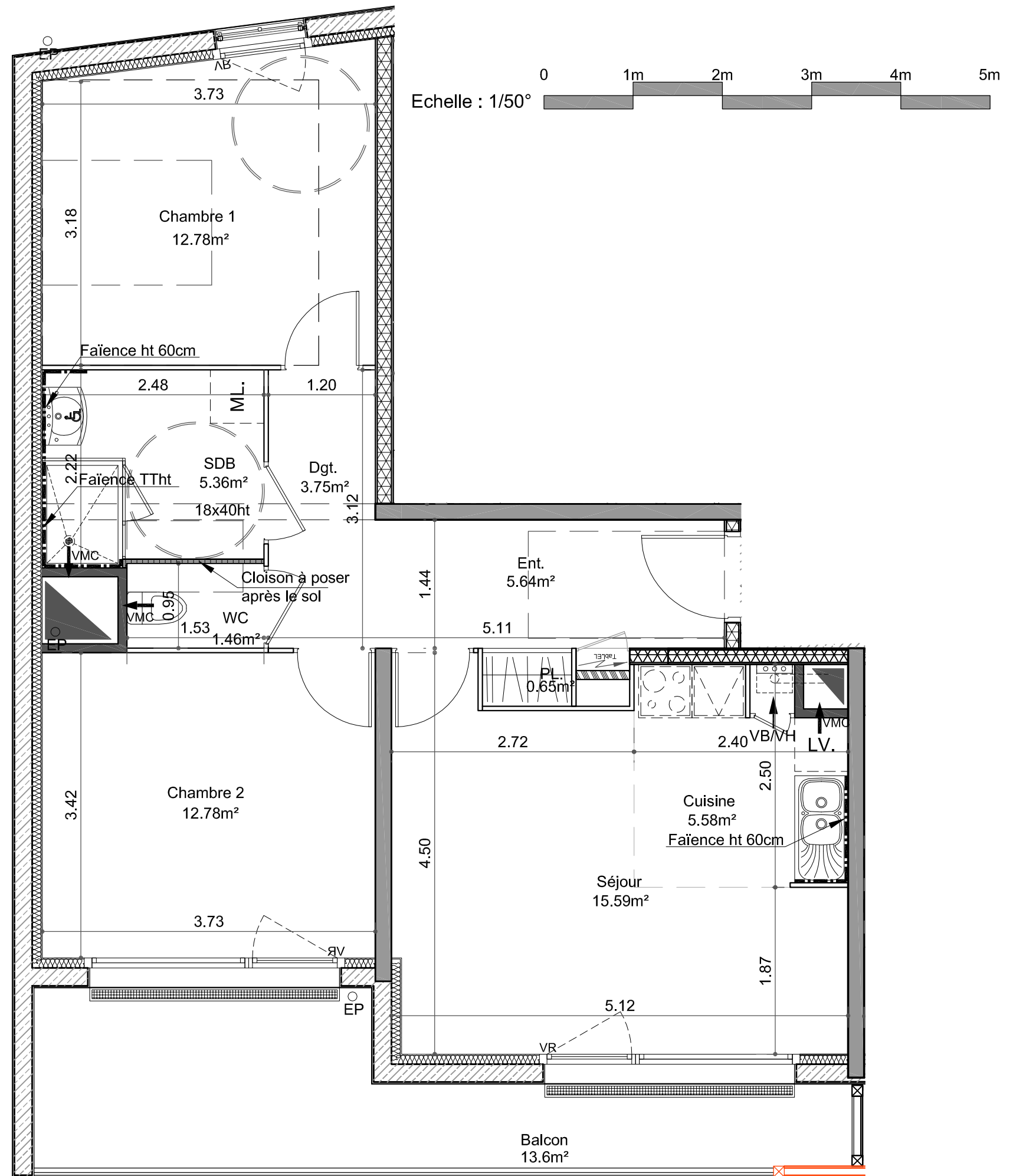
Le 24 Avril 2018



LA CAENNAISE
SOCIÉTÉ CAENNAISE DE DÉVELOPPEMENT IMMOBILIER



ARCHITECTES
LUCET & LORGEUX



Nota : Les surfaces et les équipements sont donnés à titre indicatif, les techniques réglementaires et les sujétions de chantier peuvent apporter de légères modifications tant en ce qui concerne les dimensions libres que l'équipement.