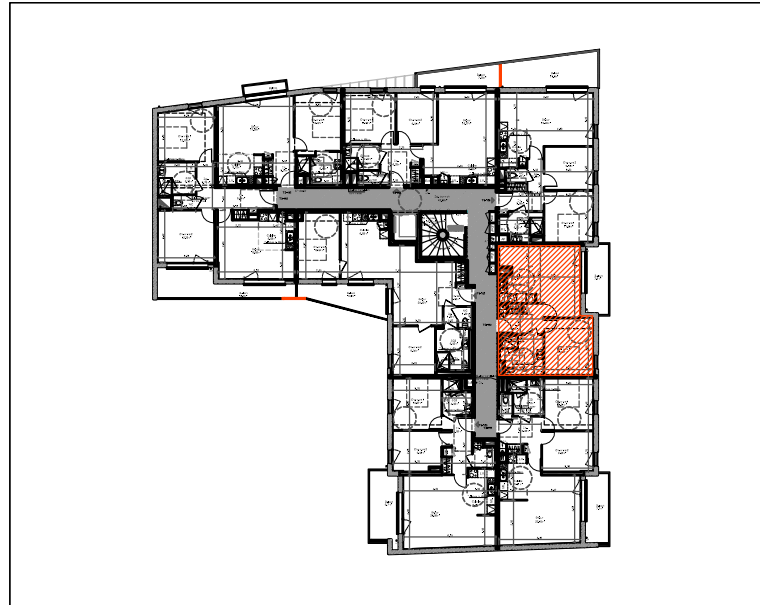


Résidence "Le Point Carré"
12 Boulevard Raymond Poincaré
14000 CAEN

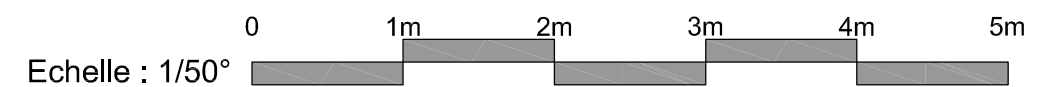
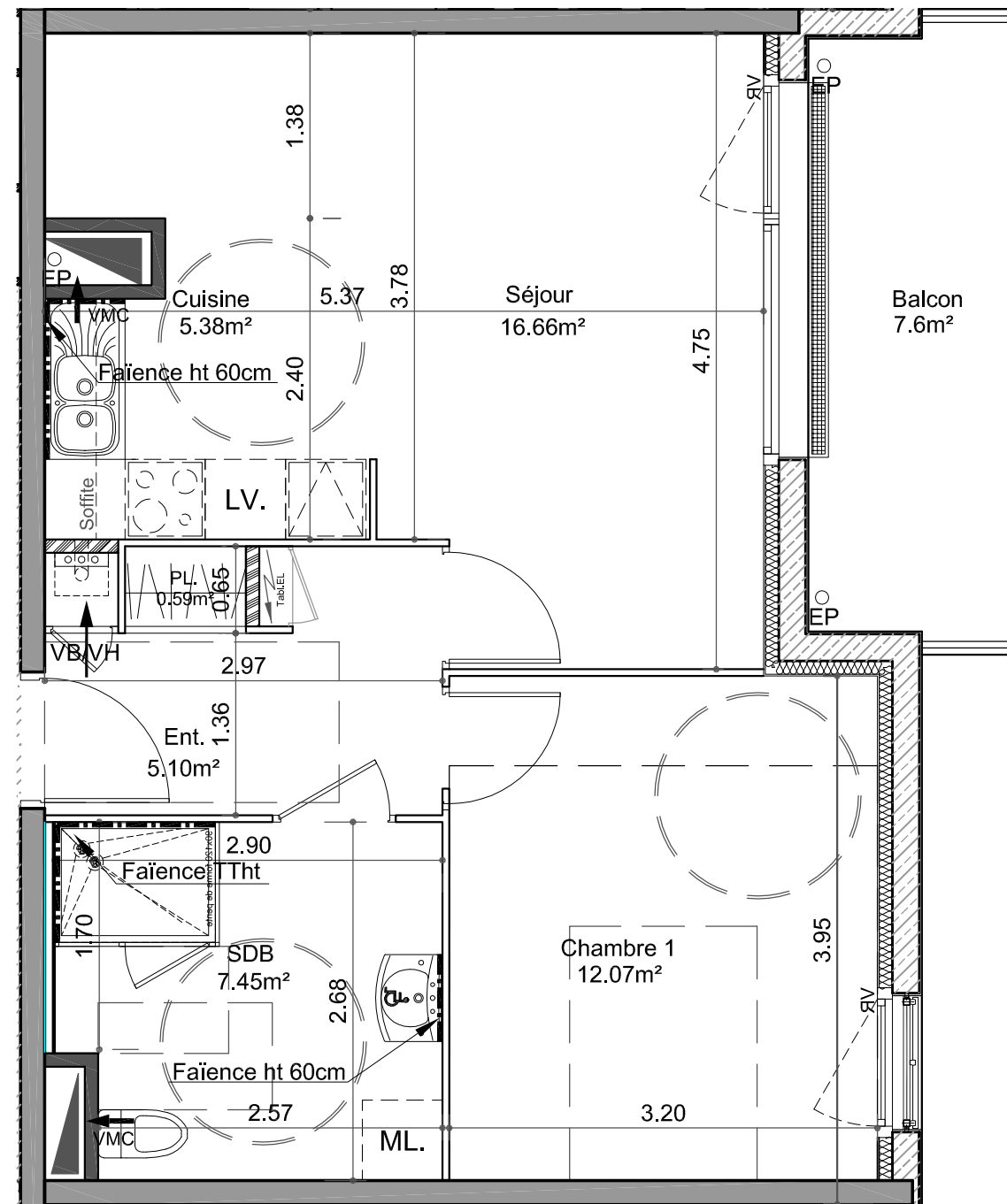


LOGEMENT n°112
Type 2 R+2

SURFACES HABITABLES T2-112		
Entrée	5.10	m ²
Placard	0.59	m ²
Séjour	16.66	m ²
Cuisine	5.38	m ²
Chambre 1	12.07	m ²
Salle de bains / WC	7.45	m ²
Total	47.25	m²
Balcon	7,60	m ²

Société Caennaise de Développement Immobilier
Péricentre 2 14075 CAEN Tél : 02-31-46-82-20

Le 24 Avril 2018



Nota : Les surfaces et les équipements sont donnés à titre indicatif, les techniques réglementaires et les sujétions de chantier peuvent apporter de légères modifications tant en ce qui concerne les dimensions libres que l'équipement.